



FFH-Gebietsgrenze (Feinabgrenzung M 1:5000, Stand: BayNat2000 VO vom 19.02.2016)

**Notwendige Maßnahmen im Offenland**

**Extensiv genutzte Lebensraumtypen erhalten**

- WM, Jährliche Heuwiesenmahd ab Mitte Juli, ggf. 2. Schnitt im Herbst ab September
- Bew, Extensive Beweidung ohne Düngung
- BewG, Extensive Beweidung mit sporadischer Gehölzentnahme

**Schäden verhindern und Beeinträchtigungen abstellen**

**Wiederherstellungsmaßnahmen**

- Wie, Wiederaufnahme der Nutzung nach Brache
- Wie\_G, Wiederaufnahme der Nutzung nach Brache (erhöhter Aufwand für Gehölzentfernung)

**Den Wasserhaushalt sanieren**

- Hy, Anheben des Moorwasserspiegels
- Hy\_U, Klärung von Entwässerungsursachen im Umfeld

**Beeinträchtigungen des Nährstoffhaushalts abstellen**

- Eu, Abstellen der Eutrophierung; Ausmagerung (keine Düngung)
- Ex\_U, Extensivierung im Umfeld zur Vermeidung von Nährstoffeinträgen

**Notwendige Maßnahmen im Wald**

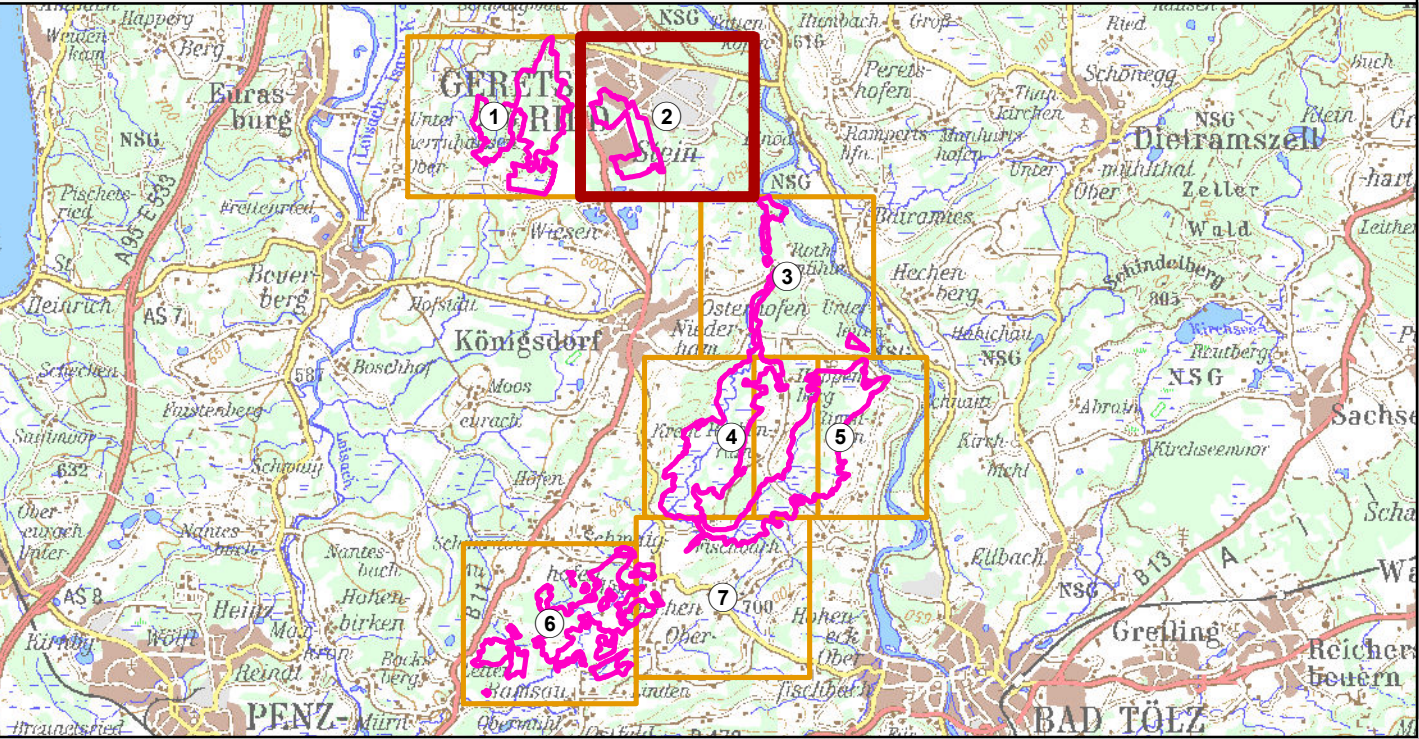
**Maßnahmen für Wald-Lebensraumtypen**

- 100 Fortführung der naturnahen Behandlung (siehe Text)

**Die Beschriftung der Offenlandflächen enthält folgende Kürzel**

Für die laufende Pflege I: schonende Mahd sehr nasser Streuwiesen oder Mahd in Teilbereichen. Für den Zweck notwendiger Maßnahmen L: Maßnahme für FFH-Anhang I-Lebensraumtypen; A: Maßnahme für FFH-Anhang II-Arten; VB: Maßnahme zur Verbesserung der Verbundsituation für FFH-Anhang I-Lebensraumtypen oder FFH-Anhang II-Arten (siehe Text). Die Labels sind nicht punktgenau, sondern sie beziehen sich auf das jeweilige Polygon.

Es sind nur die notwendigen, nicht die wünschenswerten Maßnahmen dargestellt.



**Managementplanung**

**FFH-Gebiet 8134-371**

**Moore südlich Königsdorf, Rothenrainer Moore und Königsdorfer Alm**

Karte 3: Maßnahmen

|                          |                                       |
|--------------------------|---------------------------------------|
| <b>Blatt:</b><br>2 von 7 | <b>Kartenfertigung:</b><br>03.05.2025 |
|--------------------------|---------------------------------------|

**Bearbeitung:**  
Regierung von Oberbayern

Amt für Ernährung, Landwirtschaft und Forsten Ebersberg-Erding  
Bayerische Landesanstalt für Wald und Forstwirtschaft

Angewandte Landschaftsökologie Wagner - [www.wagner-ugau.de](http://www.wagner-ugau.de)

**Originalmaßstab:** 1:5.000

Geobasisdaten:  
Bayerische Vermessungsverwaltung ([www.geodaten.bayern.de](http://www.geodaten.bayern.de))  
GeoBasis-DE / BKG 2013  
Fachdaten:  
Bayerische Forstverwaltung ([www.forst.bayern.de](http://www.forst.bayern.de))  
Bayerisches Landesamt für Umwelt ([www.lfu.bayern.de](http://www.lfu.bayern.de))

  
BAYERISCHE FORSTVERWALTUNG

  
Angewandte Landschaftsökologie  
Wagner & Wagner

  
0 100 200 Meter