

FFH-Gebietsgrenze (Feinabgrenzung M 1:5000, Stand: BayNat2000 VO vom 19.02.2016)

**Lebensraumtypen (im Standarddatenbogen genannt)**

- 3140, Stillgewässer mit Armleuchteralgen
- 6410, Pfeifengraswiesen
- 7110\*, Lebende Hochmoore
- 7120, Geschädigte Hochmoore
- 7140, Übergangs- und Schwingrasenmoore
- 7230, Kalkreiche Niedermoore
- 9131, Bergland-Waldmeister-Buchenwälder (B+)
- 91D0\*, Moorbwälder (B)
- 91D2\*, Waldkiefern-Moorwälder (B+)
- 91D3\*, Bergkiefern-Moorwälder (A-)

**Lebensraumtypen (nicht im Standarddatenbogen genannt)**

- 7150, Torfmoorschlenken
- 7210\*, Schneidried-Sümpfe
- 91E2\*, Erlen- und Erlen-Eschenwälder

**Arten (Anhang II FFH-RL, im Standarddatenbogen genannt)**

- 1044, Helm-Azurjungfer, Coenagrion mercuriale (CM)
- 1065, Goldener Scheckenfalter, Euphydryas aurinia (EA)

**Arten (Anhang II FFH-RL, nicht im Standarddatenbogen genannt)**

- 1903, Sumpf-Glanzkraut, Liparis loeselii (LL)
- 1393, Firmisglänzendes Sichelmoos, Hamatocaulis vernicosus (HV)

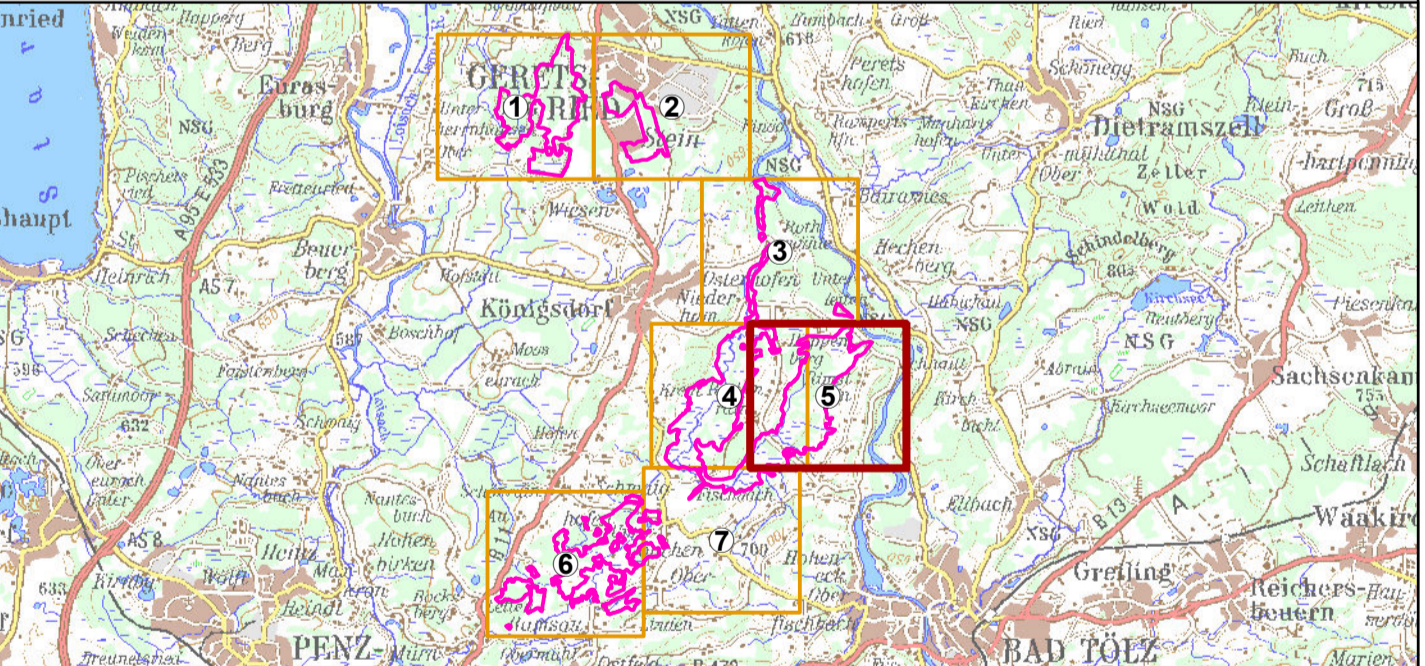
**Zusatzinformationen**

- Sonstige geschützte Offenland-Biotop nach § 30 BNatSchG u. Art. 23 BayNatSchG

Die Beschriftung der Offenlandflächen erfolgt in der Regel einzelflächenweise und enthält den Lebensraumtyp, die flächenbezogene Bewertung des (Haupt-)Lebensraumtyps, ggf. ein Komplexkennzeichen (K) und ggf. ein Sternchen (\*) bei prioritären Lebensraumtypen. Die Bewertung der Arten im Offenland wird für die erfassten Habitate angegeben. Die Bewertung im Wald steht in Klammern in der Legende. Die Gesamtbewertung der Wald-Lebensraumtypen und der durch die Forstverwaltung bearbeiteten Arten ist in Klammern hinter der entsprechenden Schutzgutsbezeichnung in der Legende genannt. Arten, die nicht im Standarddatenbogen aufgeführt sind, sind in der Regel nicht flächig erfasst worden. Eine Bewertung für die nicht im Standarddatenbogen genannten Schutzgüter in der Zuständigkeit der Forstverwaltung ist nicht vorgesehen.

Kurzdefinition der Erhaltungszustände sind A = sehr gut, B = gut und C = mittel bis schlecht. Sternchen (\*) = prioritär (europaweit vom Verschwinden bedrohte Lebensraumtypen und Arten)

Die Abgrenzung der Waldflächen erfolgte nach den Vorgaben für die FFH-Kartierung, sie entspricht nicht zwingend den walddesetzlichen Vorgaben.



**Managementplanung**  
**FFH-Gebiet 8134-371**  
**Moore südlich Königsdorf, Rothenrainer Moore und Königsdorfer Alm**

Karte 2 Bestand und Bewertung

<b>Blatt:</b> 5 von 7	<b>Kartenfertigung:</b> 27.08.2025
--------------------------	---------------------------------------

**Bearbeitung:**  
Regierung von Oberbayern

Amt für Ernährung, Landwirtschaft und Forsten Ebersberg  
Bayerische Landesanstalt für Wald und Forstwirtschaft

Angewandte Landschaftsökologie Wagner - [www.wagner-ugau.de](http://www.wagner-ugau.de)

**Originalmaßstab:** 1:5.000

Geobasisdaten:  
Bayerische Vermessungsverwaltung ([www.geodaten.bayern.de](http://www.geodaten.bayern.de))  
GeoBasis-DE / BKG 2013  
Fachdaten:  
Bayerische Forstverwaltung ([www.forst.bayern.de](http://www.forst.bayern.de))  
Bayerisches Landesamt für Umwelt ([www.lfu.bayern.de](http://www.lfu.bayern.de))

0 100 200 Meter