

FFH-Gebietsgrenze (Feinabgrenzung M 1:5000, Stand: BayNat2000 VO vom 19.02.2016)

Lebensraumtypen (im Standarddatenbogen genannt)

3140, Stillgewässer mit Armleuchteralgen

3260, Fließgewässer mit flutender Wasservegetation

6230*, Artenreiche Borstgrasrasen

6410, Pfeifengraswiesen

6430, Feuchte Hochstaudenfluren

7110*, Lebende Hochmoore

7120, Geschädigte Hochmoore

7140, Übergangs- und Schwinggrasenmoore

7230, Kalkreiche Niedermoore

9131, Bergland-Waldmeister-Buchenwälder (B+)

91D0*, Moorwälder (B)

91D2*, Waldkiefern-Moorwälder (B+)

91D3*, Bergkiefern-Moorwälder (A-)

Lebensraumtypen (nicht im Standarddatenbogen genannt)

7150, Torfmoorschlenken

7210*, Schneidried-Sümpfe

91E2*, Erlen- und Erlen-Eschenwälder

Arten (Anhang II FFH-RL, im Standarddatenbogen genannt)

1044, Helm-Azurjungfer, Coenagrion mercuriale (CM)

1065, Goldener Scheckenfalter, Euphydryas aurinia (EA)

Arten (Anhang II FFH-RL, nicht im Standarddatenbogen genannt)

1903, Sumpf-Glanzkraut, Liparis loeselii (LL)

1393, Firmisglänzendes Sichelmoos, Hamatocaulis vernicosus (HV)

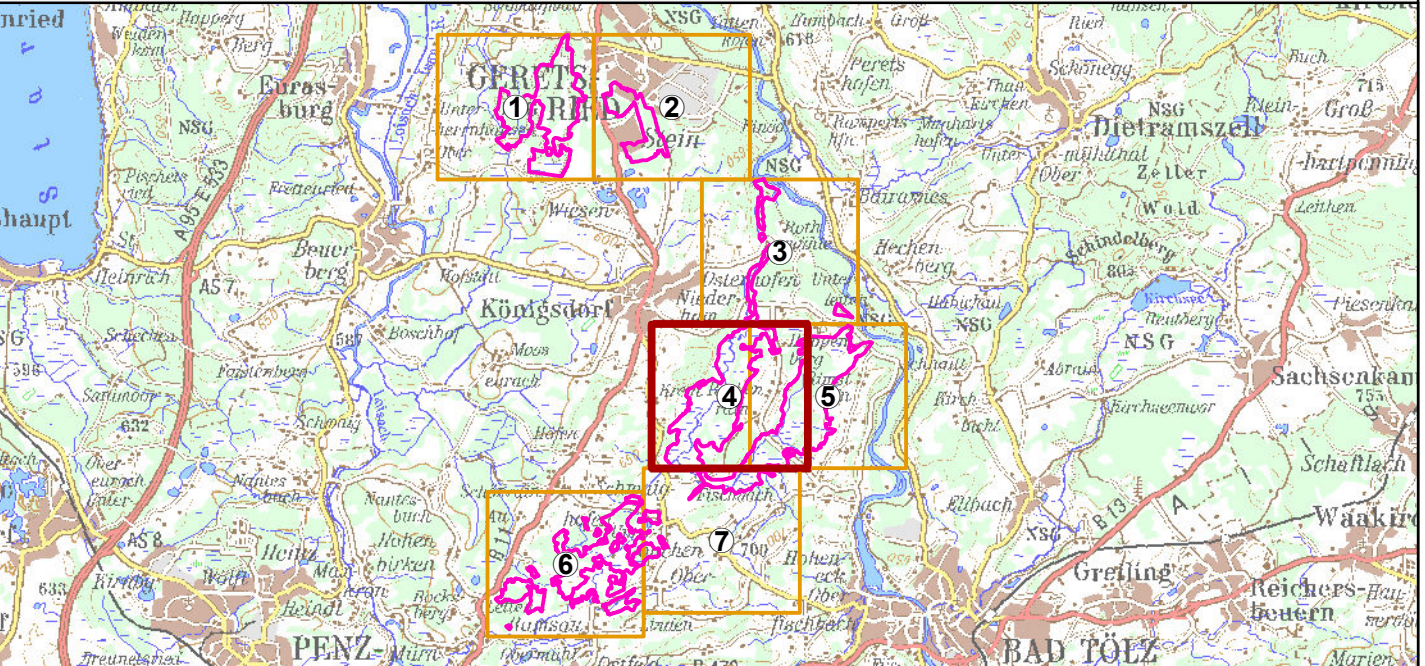
Zusatzinformationen

Sonstige geschützte Offenland-Biotope nach § 30 BNatSchG u. Art. 23 BayNatSchG

Die Beschriftung der Offenlandflächen erfolgt in der Regel einzelflächenweise und enthält den Lebensraumtyp, die flächenbezogene Bewertung des (Haupt-)Lebensraumtyps, ggf. ein Komplexkennzeichen (K) und ggf. ein Sternchen (*) bei prioritären Lebensraumtypen. Die Bewertung der Arten im Offenland wird für die erfassten Habitate angegeben. Die Bewertung im Wald steht in Klammern in der Legende. Die Gesamtbewertung der Wald-Lebensraumtypen und der durch die Forstverwaltung bearbeiteten Arten ist in Klammern hinter der entsprechenden Schutzgutebezeichnung in der Legende genannt. Arten, die nicht im Standarddatenbogen aufgeführt sind, sind in der Regel nicht flächig erfasst worden. Eine Bewertung für die nicht im Standarddatenbogen genannten Schutzgüter in der Zuständigkeit der Forstverwaltung ist nicht vorgesehen.

Kurzdefinition der Erhaltungszustände sind A = sehr gut, B = gut und C = mittel bis schlecht. Sternchen (*) = prioritär (europaweit vom Verschwinden bedrohte Lebensraumtypen und Arten)

Die Abgrenzung der Waldflächen erfolgte nach den Vorgaben für die FFH-Kartierung, sie entspricht nicht zwingend den walddesetzlichen Vorgaben.



Managementplanung

FFH-Gebiet 8134-371

Moore südlich Königsdorf, Rothenrainer Moore und Königsdorfer Alm

NATURA 2000

Karte 2 Bestand und Bewertung

Blatt:

4 von 7

Kartenfertigung:

27.08.2025

Bearbeitung:

Regierung von Oberbayern

Amt für Ernährung, Landwirtschaft und Forsten Ebersberg

Bayerische Landesanstalt für Wald und Forstwirtschaft

Angewandte Landschaftsökologie Wagner - www.wagner-ugau.de

Angewandte Landschaftsökologie Wagner & Wagner

Originalmaßstab:

1:5.000

0

100

200 Meter

Geobasisdaten:

Bayerische Vermessungsverwaltung (www.geodaten.bayern.de)

GeoBasis-DE / BKG 2013

Fachdaten:

Bayerische Forstverwaltung (www.forst.bayern.de)

Bayerisches Landesamt für Umwelt (www.lfu.bayern.de)