

Entwässerungsabschnitt 1
Bau-km 0+000 bis Bau-km 1+158

Entwässerungsabschnitt 2
Bau-km 1+158 bis Bau-km 2+936

BW 1/1
Brücke St 2580 über die Dorfen
Bau-km 1+127,295
L.W. = 22,00 m
St.W. = 22,30 m
L.H. = 6,70 m (ü.ö.FW)
Breite zw. d. Geländern 11,35 m
Kr. Winkel = 59,123 gon
Verkehrslasten gem. EC

km 1+160,000
H = -170000,000 m
T = 838,971 m
T = -2,070 m
NN = 453,219 m

Zeichenerklärung

■ Auftrag
■ Abtrag
◡ Gradientenhochpunkt
◡ Gradiententiefpunkt
◡ Ausrundungsbeginn Kuppe/
Ausrundungsende Wanne

km 0+601,335
H = 15 000 m
T = 362,155 m
f = 4,272 m
NN = 415,85 m

Neigungsbrechpunkt
mit Angabe von:
Bau-km,
Ausrundungshalbmesser,
Tangentenlänge,
Stichhöhe,
Höhe Tangentschnittpunkt

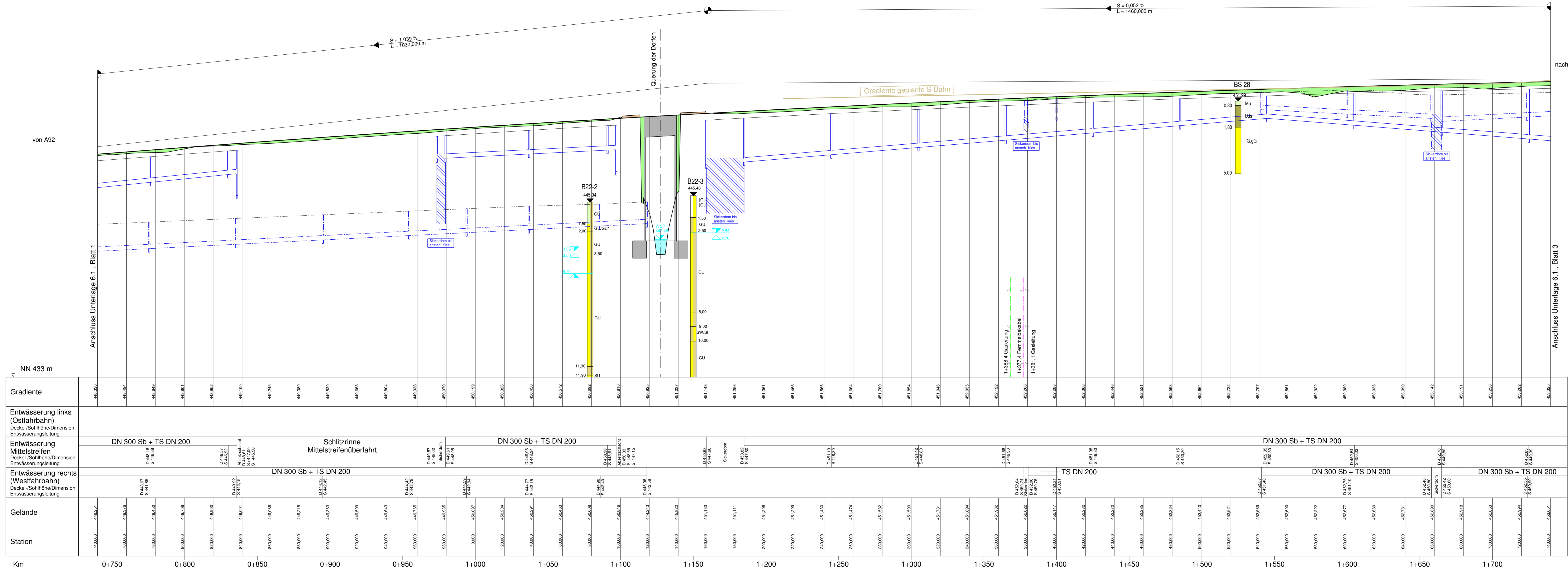
Längsneigung und
Abstand zum nächsten
Neigungsbrechpunkt

Zeichenerklärung Entwässerung:

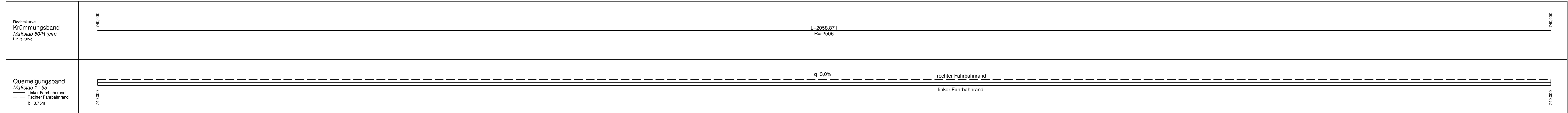
--- Rohleitung links
--- Rohleitung mitte
--- Rohleitung rechts
--- Mulde links
--- Mulde mitte
--- Mulde rechts
--- Schacht links
--- Schacht mitte
--- Schacht rechts

Zeichenerklärung Bohrungen:

□ Auffüllung
□ Mu Oberboden
□ K Kies
□ Schluff
□ Sand
□ Ton
▽ Grundwasser angebohrt
▽ Grundwasser



Station	0+750	0+800	0+850	0+900	0+950	1+000	1+050	1+100	1+150	1+200	1+250	1+300	1+350	1+400	1+450	1+500	1+550	1+600	1+650	1+700	
Gradiente	448,536	448,694	448,659	448,901	448,925	449,100	449,245	449,399	449,590	449,668	449,894	449,938	450,070	450,199	450,326	450,450	450,572	450,692	450,810	450,927	451,042
Entwässerung links (Ostfahrbahn)	DN 300 Sb + TS DN 200																				
Entwässerung Mittelstreifen	Schlitzrinne Mittelstreifenüberfahrt																				
Entwässerung rechts (Westfahrbahn)	DN 300 Sb + TS DN 200																				
Gelände	448,251	448,376	448,659	448,706	448,900	449,001	449,096	449,216	449,393	449,563	449,705	449,835	449,997	450,104	450,291	450,463	450,608	450,786	450,886	451,000	451,103
Station	760,000	760,000	760,000	800,000	850,000	890,000	890,000	900,000	920,000	940,000	960,000	980,000	100,000	100,000	120,000	140,000	150,000	160,000	180,000	200,000	220,000
Km	0+750	0+800	0+850	0+900	0+950	1+000	1+050	1+100	1+150	1+200	1+250	1+300	1+350	1+400	1+450	1+500	1+550	1+600	1+650	1+700	



1	2	3	4	5	6
---	---	---	---	---	---

Planungsbüro Bauen und Umwelt
Beratende Ingenieure
FH Kurt-Georg-Kipfer-Str. 1
85399 München
Tel. 089 29 17 17-0 Fax 089 29 17 17-219
E-Mail: pbbu@bpbu.de

Projekt: 131922
Datum: 13.12.2013

Freistaat Bayern
Staatliches Bauamt Freising
Fachbereich Straßenbau München

Reg.-Nr.: 1402-2 m-2 P

Nr.	Art der Änderung	Name	Zeichen

FESTSTELLUNGSENTWURF

Straßenbauverwaltung Freistaat Bayern
Unterlage / Blatt-Nr.: 6.1 / 2
Höhenplan St 2580 Bau-km 0+740 bis Bau-km 1+740
Maßstab: 1 : 1000 / 100

St 2580, Flughafen tangente Ost
4-streifiger Ausbau der St 2580
zwischen der St 2584 und der St 2084
Bau-km 0+000 bis Bau-km 5+565
St 2580 140 0,000 bis St 2580 160 0,318

Aufgestellt:
München, den 19.12.2013
Staatliches Bauamt

Oltmann
Oltmann, Baudirektor