

Hochbruck

km 3+501,412  
H = -1650,000m  
T = 12,375m  
f = 0,046m  
TS = 564,592m

Anschluss Blatt 3

<< B 304 Wasserburg a. Inn

km 3+682,900  
H = 10000,000m  
T = 165,000m  
f = 1,361m  
TS = 557,332m

S = 4,000 %  
L = 181,467m

S = 0,700 %  
L = 703,997m

km 4+386,897  
H = 60000,000m  
T = 218,760m  
f = 0,399m  
TS = 552,404m

S = 0,029 %  
L = 293,103m

Ende der Planfeststellung  
Bau-km 4+680  
B 304\_780\_1,708

B 304 Traunstein >>>

### ZEICHENERKLÄRUNG

- Gradientenhochpunkt
- Gradienten tiefpunkt
- Ausrundungsbeginn Wanne/ Ausrundungsende Kuppe
- Damm
- Einschnitt
- Rohrleitung links
- Rohrleitung rechts
- Rohrleitung mitte
- Schacht links
- Schacht mitte
- Schacht rechts

km 0+601,335  
H = 15000 m  
T = 362,155 m  
f = 4,372 m  
TS = 415,868 m

1,4811 %  
1531,00 m

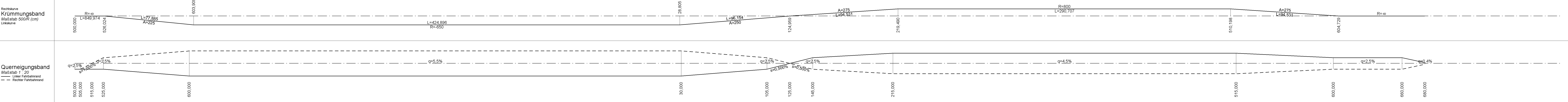
0,8695 %  
725,00 m

Längeneigung und Abstand zum nächsten Neigungsbruchpunkt

Neigungsbruchpunkt mit Angabe von Bau-km Ausrundungshalbmesser Tangentialhöhe Stichhöhe Höhe Tangentenschnittpunkt

NN 540 m

Gradiente	564,591 564,595	566,895	568,694	568,306	566,627	566,813	565,113	554,413	553,721	553,158	552,803	552,761	552,530	552,467	552,490	552,482	552,465	552,447	552,445	552,469	552,512	
Längsprofil	566,224	564,886	566,378	566,225	566,813	555,170	553,372	554,413	553,767	552,761	552,803	552,761	552,530	552,467	552,490	552,482	552,465	552,447	552,445	552,469	552,512	
Station	500,000 501,412	600,000	682,900	700,000	800,000	900,000	0,000	100,000	200,000	300,000	386,897	400,000	500,000	600,000	680,000	700,000	720,000	740,000	750,000	760,000	780,000	800,000
Km	3+500						4+000						4+500									



Nr.	Art der Änderung	Datum	Name

**Freistaat Bayern**  
Staatliches Bauamt Traunstein

**Feststellungsentwurf**  
B 304 Wasserburg a. Inn - Traunstein

**Ortsumgehung Obing**  
Bau-km 0+000 - Bau-km 4+680  
B 304\_720\_2,146 - B 304\_780\_1,708

**Höhenplan**  
B 304  
Bau-km 3+500 - Bau-km 4+800  
Maßstab 1:1000/100

Aufgestellt: Traunstein, den 15.02.2013  
Staatliches Bauamt

1. Teiler vom 20.03.2014  
Staatliches Bauamt

Prüfung: München, den 29.04.2016

Freigegeben mit Beschluss der Landesregierung vom 30.03.2014