

IN DIESEM PLAN FESTZUSTELLEN

Maßnahmen-Nr. = PlanNr. + Maßnahmeart + fortlaufende Nr.

J-196-A-x	Bezeichnung der Maßnahme
Beschreibung der Maßnahme	

Maßnahmeart:

A = Ausgleichsmaßnahmen

E = Ersatzmaßnahmen

Umgriff der Maßnahmentflächen

WÄLDER, HECKEN UND SONSTIGE GEHÖLZSTRUKTUREN

Waldneugründung

Strauchpflanzung

Spontane Vegetationsentwicklung (Sukzession)

Erhalt bestehender Bäume / Sträucher

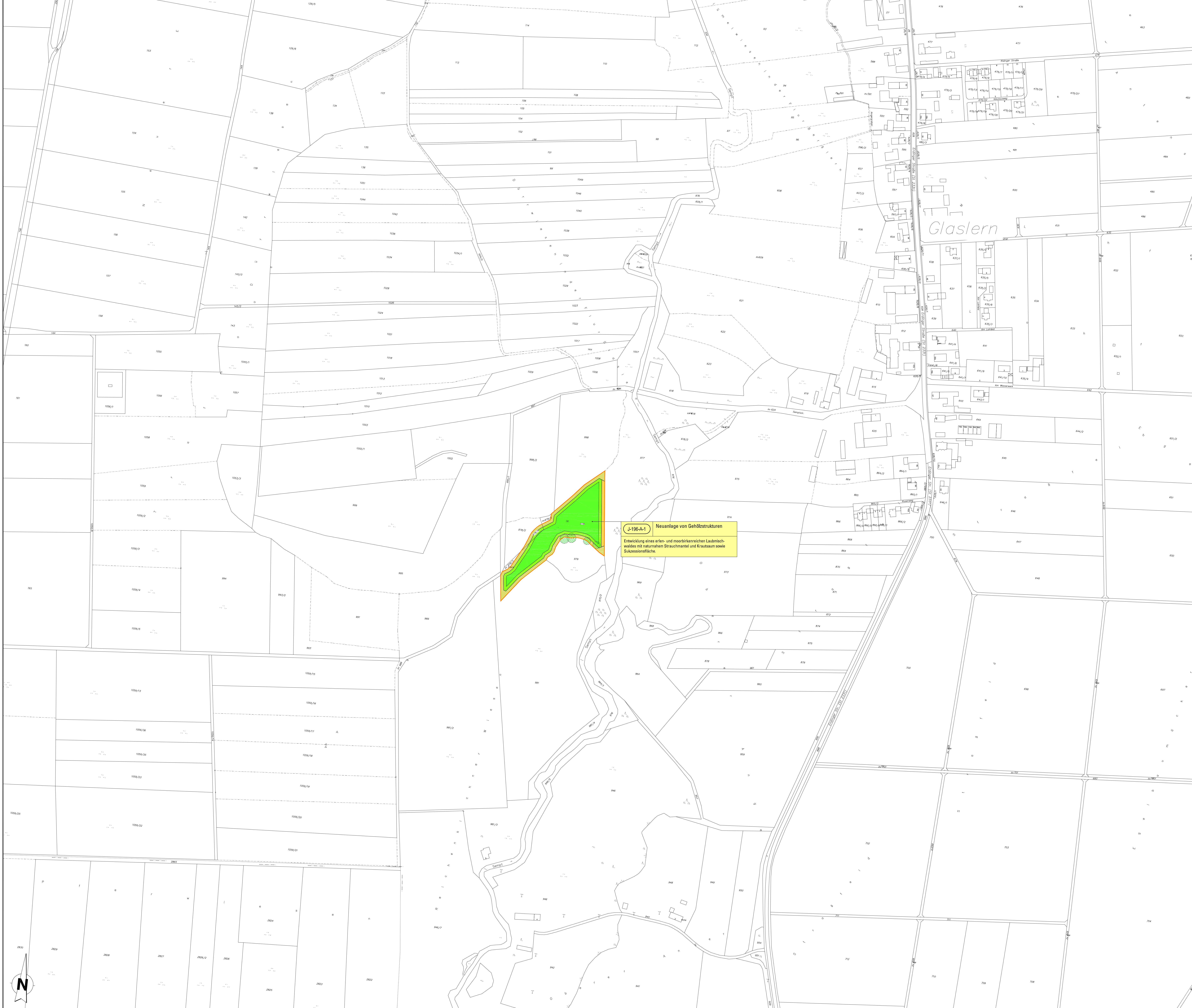
OFFENLANDFLÄCHEN

Neuanlage / Entwicklung von Krautsäumen / Hochstaudenfluren

NACHRICHTLICH

7:36 Flur-Nr. / Flurgrenzen

10 Bestandscode und Abgrenzung der Biotoptypen bzw. Vegetationseinheiten (Bestandscodes siehe Anlage 1)



J-196-A-1 Neuanlage von Gehölzstrukturen
 Entwicklung eines erlen- und moortirkenreichen Laubmischwaldes mit naturnahem Strauchmantel und Krautsaum sowie Sukzessionsfläche.

Dieser Plan wird gem. §§ 8 ff. des Luftverkehrsgesetzes (LuftVG) festgestellt.
 Regierung von Oberbayern
 - Luftfahrt Südbayern -
A. Neumair
 BÜCHNER
 Ltd. Regierungsdirektor

Planfeststellungsverfahren		M Flughafen München
3. Start- und Landebahn		
2. Änderung: (Plan-Index 00)		
Objekt LANDSCHAFTSPFLEGERISCHER BEGLEITPLAN 3. START- UND LANDEBAHN	Erläuterungsber.Nr. J - 001	
Planart LAGEPLAN DER LANDSCHAFTSPFLEGERISCHEN MASSNAHMEN SEMPTNIEDERUNG BERGLERN	Maßstab 1: 2 000	
Planverfasser Grünplan GmbH Prinz-Ludwig-Straße 48 85354 Freising <i>A. Neumair</i>	Bearb. A. Ortner	A. Ortner
	Gezeichnet A. Neumair	A. Neumair
	Geprüft A. Neumair	A. Neumair
	Datum 22.01.2010	
Flughafen München GmbH	Datum 22.02.2010	Zeichen Holzer
München, den 22.02.2010	Geprüft	
gez. i.V. Dr. Josef Schwandner gez. i.V. Hermann Blomeyer	Anlage Nr. J-196	

