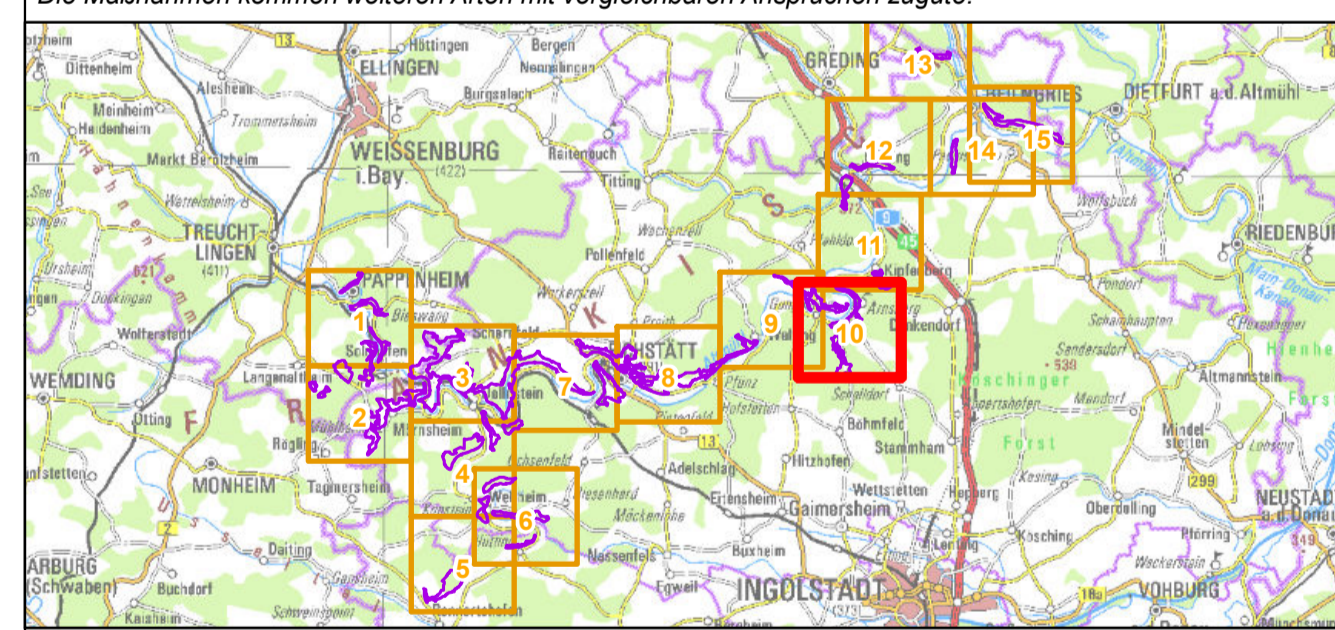


- Vogelschutzgebietsgrenze
 - Probeflächen
- Maßnahmen auf Teilbereichen**
- 1002 Erhalt Magerrasen /extensive Mähwiesen/Weiden (Neuntöter)
 - 1003 Erhalt und Nachpflanzung von Dornhecken (Neuntöter)
 - 1004 Erhalt von Feldgehölzen und Waldrändern (Neuntöter)
 - 101 Bedeutenden Einzelbestand im Rahmen natürlicher Dynamik erhalten, Naturwaldreservate (Hohлтаube, Grauspecht, Schwarzspecht)
 - 103 Totholz- und biotopbaumreiche Bestände erhalten (Grauspecht, Schwarzspecht, Hohлтаube)
 - 390 Erhalt naturnaher Fließgewässer mit Steilwänden (Eisvogel)
 - 814 Habitatbäume erhalten, Höhlenbäume (Hohлтаube, Grauspecht, Schwarzspecht)
 - 823 Störungen in Kernhabitaten vermeiden, März bis September (Eisvogel)

- Maßnahmen im Gesamtgebiet**
- 1001 Erhalt ungestörter Felsbiotope (Wanderfalke, Uhu)
 - 103 Totholz- und biotopbaumreiche Bestände erhalten (Wespenbussard)
 - 105 Lichte Bestände im Rahmen natürlicher Dynamik erhalten (Wespenbussard)
 - 190 Erhalt Waldlichtungen und Sukzessionsflächen (Grauspecht)
 - 814 Habitatbäume erhalten: Horstbäume (Wespenbussard)
 - 814 Habitatbäume erhalten: Höhlenbäume (Grauspecht, Schwarzspecht, Hohлтаube)
 - 816 Horstschutzzone ausweisen: im Umkreis um besetzte Horste, 200m, 1.5. bis 31.8. (Wespenbussard)
 - 816 Horstschutzzone ausweisen: um bekannte Brutplätze 300m, 01.01 bis 31.07. (Uhu)
 - 816 Horstschutzzone ausweisen: um besetzte Felsnischen/bekannte Horste (Wanderfalke)
 - 823 Störungen in Kernhabitaten vermeiden: Besucherlenkung, Kletterkonzert (Wanderfalke, Uhu)
 - 890 Erhalt Wurzelteller im Nahbereich Fließgewässer (Eisvogel)

Dargestellt sind Maßnahmen, die für den Erhalt bzw. für die Wiederherstellung eines günstigen Erhaltungszustandes der jeweils genannten Arten notwendig sind und deshalb geplant wurden. Die Maßnahmen kommen weiteren Arten mit vergleichbaren Ansprüchen zugute.



Managementplan
Vogelschutzgebiet 7132-471 Felsen und Hangwälder im Altmühltal und Wellheimer Trockental



Karte 3.3 Maßnahmen - Vogelarten (Anh. I bzw. Art. 4 Abs. 2 VS-RL)

Blatt: Blatt 10 von 15	Kartenfertigung: 29.03.2021
----------------------------------	---------------------------------------

Bearbeitung:
 Amt für Ernährung, Landwirtschaft und Forsten Ansbach
 Bayerische Landesanstalt für Wald und Forstwirtschaft
 Regierung von Mittelfranken

Dr. Gudrun Mühlhofer



Originalmaßstab: 1:10.000

Geobasisdaten:
 Bayerische Vermessungsverwaltung (www.geodaten.bayern.de)
 Fachdaten:
 Bayerische Forstverwaltung (www.forst.bayern.de)
 Bayerisches Landesamt für Umwelt (www.lfu.bayern.de)

0 100 200 300 400 Meter