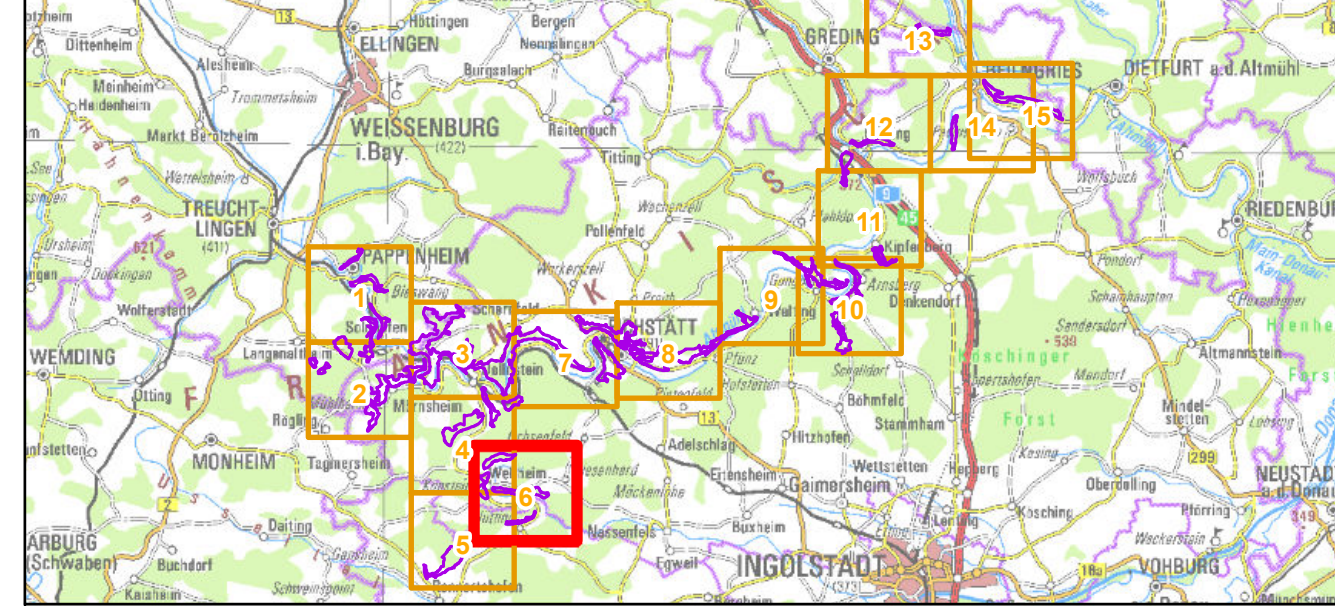




- Vogelschutzgebietsgrenze
- Probeflächen
- Art der Nachweise**
- × Reviere
- Fundpunkt direkter Nachweis
- Arten (Anhang I VS-RL, im Standarddatenbogen genannt)**
- ▲ A072, Wespenbussard, Pernis apivorus (B)
- ▲ A103, Wanderfalke, Falco peregrinus (B)
- A215, Uhu, Bubo bubo (B) (nicht dargestellt, sensible Art)
- A229, Eisvogel, Alcedo atthis (B)
- A234, Grauspecht, Picus canus (B)
- A236, Schwarzspecht, Dryocopus martius (B)
- A338, Neuntöter, Lanius collurio (B)
- Arten (Anhang I VS-RL, nicht im Standarddatenbogen genannt)**
- ▲ A074, Rotmilan, Milvus milvus
- Arten (Artikel 4 Abs. 2 VS-RL, im Standarddatenbogen genannt)**
- A207, Hohltaube, Columba oenas (B)
- Arten (Artikel 4 Abs. 2 VS-RL, nicht im Standarddatenbogen genannt)**
- ▲ A099, Baumfalke, Falco subbuteo
- A233, Wendehals, Jynx torquilla
- A256, Baumpieper, Anthus trivialis
- A274, Gartenrotschwanz, Phoenicurus phoenicurus
- sonstige Arten**
- A235, Grünspecht, Picus viridis
- A308, Klappergrasmücke, Sylvia curruca
- A309, Dorngrasmücke, Sylvia communis

Die Bewertung der Arten ist in Klammern hinter der entsprechenden Schutzgutbezeichnung in der Legende genannt. Arten, die nicht im Standarddatenbogen aufgeführt sind, sind in der Regel nicht flächig erfasst worden. Eine Bewertung für die nicht im Standarddatenbogen genannten Schutzgüter in der Zuständigkeit der Forstverwaltung ist nicht vorgesehen. Kurzdefinition der Erhaltungszustände sind A = sehr gut, B = gut und C = mittel bis schlecht. Sternchen (\*) = prioritär (vom Verschwinden bedrohte Lebensraumtypen und FFH-Arten).



**Managementplan**  
**Vogelschutzgebiet 7132-471 Felsen und Hangwälder im Altmühltal und Wellheimer Trockental**  
 NATURA 2000

Karte 2.3 Bestand und Bewertung - Vogelarten (Anh. I bzw. Art. 4 Abs. 2 VS-RL)

Blatt: Blatt 12 von 15  
 Kartenerfertigung: 06.03.2020

Bearbeitung:  
 Amt für Ernährung, Landwirtschaft und Forsten Ansbach  
 Bayerische Landesanstalt für Wald und Forstwirtschaft  
 Regierung von Mittelfranken  
 Dr. Gudrun Mühlhofer

Originalmaßstab: 1:10.000  
 Geobasisdaten: Bayerische Vermessungsverwaltung (www.geodaten.bayern.de)  
 Fachdaten: Bayerische Forstverwaltung (www.forst.bayern.de)  
 Bayerisches Landesamt für Umwelt (www.lfu.bayern.de)

