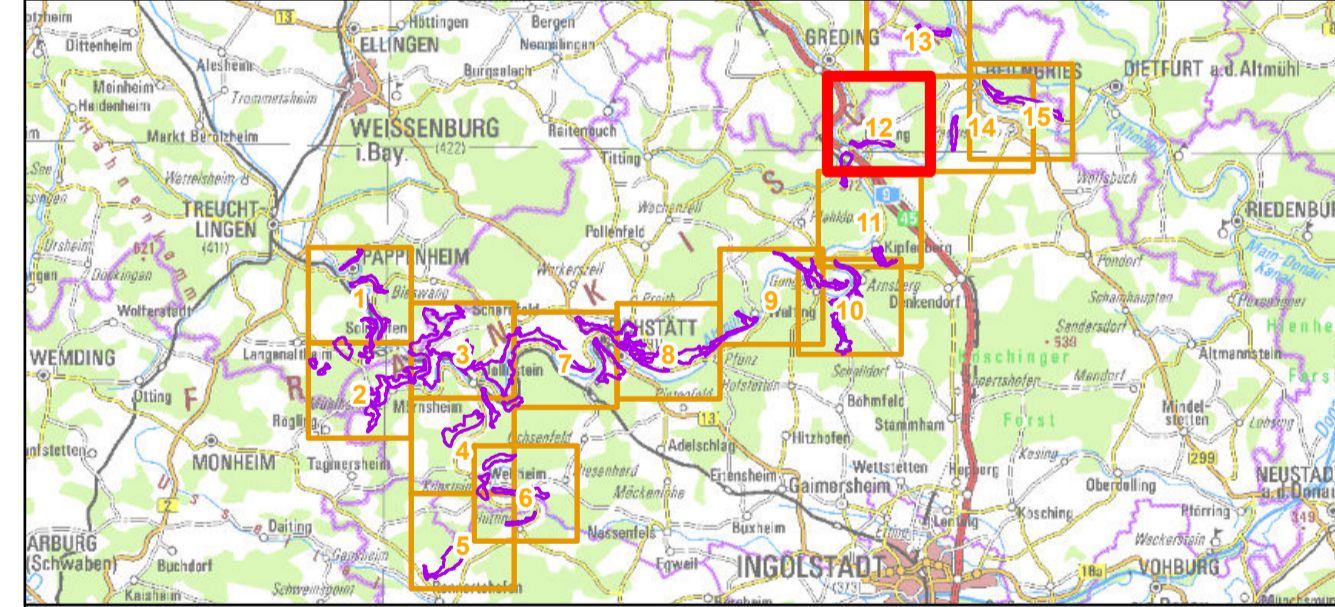




- Vogelschutzgebietsgrenze
- Probeflächen
- Art der Nachweise**
- × Reviere
- Fundpunkt direkter Nachweis
- Arten (Anhang I VS-RL, im Standarddatenbogen genannt)**
- ▲ A072, Wespenbussard, *Pernis apivorus* (B)
- ▲ A103, Wanderfalke, *Falco peregrinus* (B)
- A215, Uhu, *Bubo bubo* (B) (nicht dargestellt, sensible Art)
- A229, Eisvogel, *Alcedo atthis* (B)
- A234, Grauspecht, *Picus canus* (B)
- A236, Schwarzspecht, *Dryocopus martius* (B)
- A338, Neuntöter, *Lanius collurio* (B)
- Arten (Anhang I VS-RL, nicht im Standarddatenbogen genannt)**
- ▲ A074, Rotmilan, *Milvus milvus*
- Arten (Artikel 4 Abs. 2 VS-RL, im Standarddatenbogen genannt)**
- A207, Hohltaube, *Columba oenas* (B)
- Arten (Artikel 4 Abs. 2 VS-RL, nicht im Standarddatenbogen genannt)**
- ▲ A099, Baumfalke, *Falco subbuteo*
- A233, Wendehals, *Jynx torquilla*
- A256, Baumpieper, *Anthus trivialis*
- A274, Gartenrotschwanz, *Phoenicurus phoenicurus*
- sonstige Arten**
- A235, Grünspecht, *Picus viridis*
- A308, Klappergrasmücke, *Sylvia curruca*
- A309, Dorngrasmücke, *Sylvia communis*

Die Bewertung der Arten ist in Klammern hinter der entsprechenden Schutzgutbezeichnung in der Legende genannt. Arten, die nicht im Standarddatenbogen aufgeführt sind, sind in der Regel nicht flächig erfasst worden. Eine Bewertung für die nicht im Standarddatenbogen genannten Schutzgüter in der Zuständigkeit der Forstverwaltung ist nicht vorgesehen. Kurzdefinition der Erhaltungszustände sind A = sehr gut, B = gut und C = mittel bis schlecht. Sternchen (\*) = prioritär (vom Verschwinden bedrohte Lebensraumtypen und FFH-Arten).



**Managementplan**  
**Vogelschutzgebiet 7132-471 Felsen und Hangwälder im Altmühltal und Wellheimer Trockental**  
 NATURA 2000

Karte 2.3 Bestand und Bewertung - Vogelarten (Anh. I bzw. Art. 4 Abs. 2 VS-RL)

<b>Blatt:</b> Blatt 4 von 15	<b>Kartenfertigung:</b> 06.03.2020
<b>Bearbeitung:</b> Amt für Ernährung, Landwirtschaft und Forsten Ansbach Bayerische Landesanstalt für Wald und Forstwirtschaft Regierung von Mittelfranken	
<b>ENTWURF</b> BAYERISCHE FORSTVERWALTUNG	
Dr. Gudrun Mühlhofer	
Originalmaßstab: 1:10.000	Geobasisdaten: Bayerische Vermessungsverwaltung (www.geodaten.bayern.de) Fachdaten: Bayerische Forstverwaltung (www.forst.bayern.de) Bayerisches Landesamt für Umwelt (www.lfu.bayern.de)
0 100 200 300 400 Meter	N