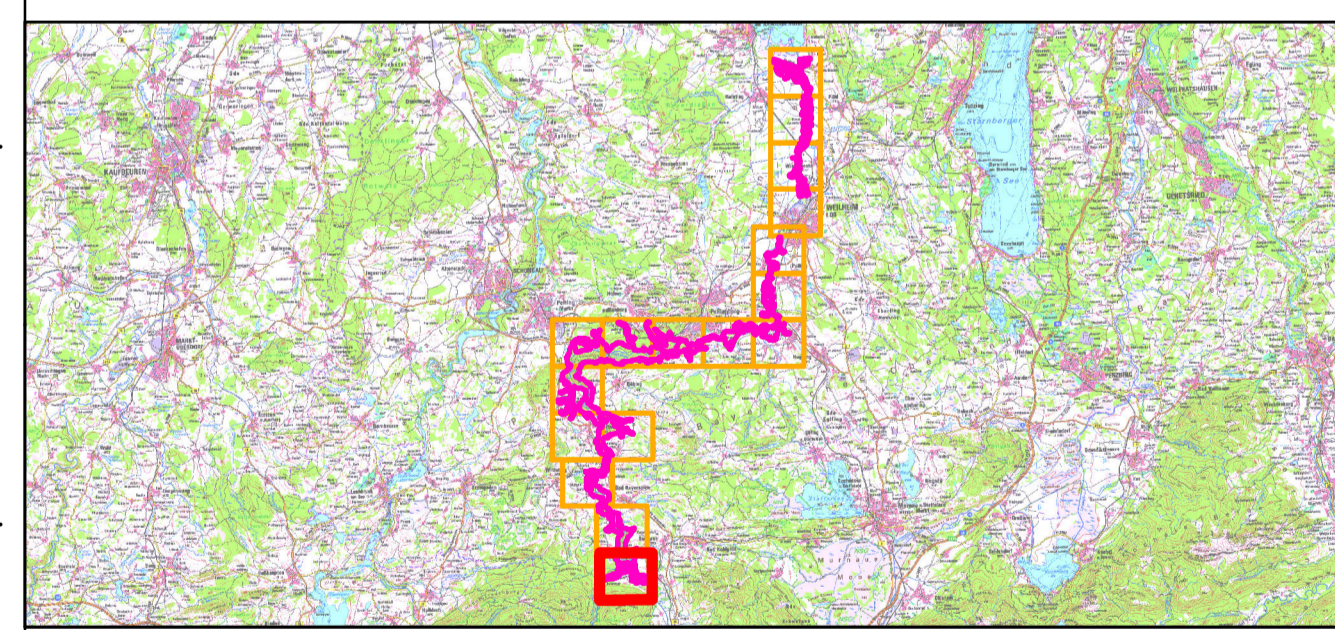


- FFH-Gebietsgrenze (Feinabgrenzung auf Basis 1:5000 BayNat2000V)
- Offenlandmaßnahmen**
- Maßnahmen zur Mahd**
- M1H - Regelmäßige lebensraumerhaltende Mahd im Herbst (Mahdregime s. Text)
 - M1S - Regelmäßige lebensraumerhaltende Mahd im Sommer (Mahdregime s. Text)
 - M3 - Lebensraumerhaltende Pflege (Mahd oder Beweidung)
 - M4 - Wiederaufnahme einer lebensraumerhaltenden Pflege
 - M5 - Offenhalten durch gelegentliche Pflege / Pflege nach Bedarf
 - M6 - Durchführung von Erstpflegemaßnahmen
- Maßnahmen zum Gewässerschutz**
- M11 - Wiederherstellung / Zulassen der Flussdynamik
 - M17 - Schutz der Kalktuffquellen vor direkten oder indirekten Beeinträchtigungen
 - M18 - Erhaltung und möglichst Optimierung des ökologischen Zustands von Still- und Fließgewässern
 - M15 - Sicherung des Wasserhaushalts
 - M16 - Wiederherstellung des Wasserhaushalts
- Sonstige Maßnahmen**
- M20 - Anpassung der Bewirtschaftung zum Schutz angrenzender wertvoller Flächen
 - M22 - Abstellen von Beeinträchtigungen durch Freizeitaktivitäten
 - M23 - Kontrolle der Ausbreitung invasiver Arten
 - M24 - hohe Dringlichkeit (kurzfristiges Handeln erforderlich)
 - M18 - Erhaltung und möglichst Optimierung des ökologischen Zustands von Still- und Fließgewässern
 - M23 - Kontrolle der Ausbreitung invasiver Arten
 - M26 - Beobachtung und ggf. Schutz von Felsstandorten und Höhlen
 - M27 - Derzeit keine Maßnahmen erforderlich, Beobachtung der Bestandsentwicklung

- Waldmaßnahmen**
- 100 Fortführung der naturnahen Behandlung (siehe Text)
 - 108 Dauerbestock erhalten
 - 110 Lebensraumtypische Baumarten fördern; Tanne
 - 117 Totholz- und Biotopbaumanteil erhöhen
 - 118 Lebensraumtypische Baumarten einbringen und fördern; Fichte, Moorkiefer
 - 121 Biotopbaumanteil erhöhen
 - 302 Entwässerungseinrichtungen verbauen
 - 501 Wildschäden an den lebensraumtypischen Baumarten reduzieren
 - 502 Invasive Pflanzenarten entfernen; Goldrute, Springkraut
- Maßnahmen für die Gelbbauchunke**
- 100 Fortführung der naturnahen Behandlung (siehe Text)
 - 802 Laichgewässer anlegen
 - 803 Grabenpflege an den Artenschutz anpassen
- Maßnahmen für den Frauenschuh**
- 112 Lichte Waldstrukturen schaffen
 - 902 Dauerbeobachtung
- Maßnahmen für den Schwarzen Grubenlaufkäfer**
- 100 Fortführung der naturnahen Behandlung (siehe Text)
- Maßnahmen für das große Mausohr**
- 100 Fortführung der naturnahen Behandlung (siehe Text)




Managementplan
FFH-Gebiet 8331-302 Ammer vom Alpenrand
b. zum NSG 'Vogelfreistätte Ammersee-Südufer'



Karte 3 Maßnahmen

Blatt: Blatt 17 von 17	Kartenfertigung: 05.10.2023
----------------------------------	---------------------------------------

Bearbeitung:
 Amt für Ernährung, Landwirtschaft und Forsten Ebersberg-Erding
 Bayerische Landesanstalt für Wald und Forstwirtschaft
 Regierung von Oberbayern



Planungsbüro: Büro Beckmann