



- FFH-Gebietsgrenze (Feinabgrenzung auf Basis 1:5000 BayNat2000V)
- Offenlandmaßnahmen**
- Maßnahmen zur Mahd**

 - M1H - Regelmäßige lebensraumerhaltende Mahd im Herbst (Mahdregime s. Text)
 - M1S - Regelmäßige lebensraumerhaltende Mahd im Sommer (Mahdregime s. Text)
 - M5 - Offenhalten durch gelegentliche Pflege / Pflege nach Bedarf

- Maßnahmen zum Gewässerschutz**

 - M11 - Wiederherstellung / Zulassen der Flusssdynamik
 - M17 - Schutz der Kalkfluffquellen vor direkten oder indirekten Beeinträchtigungen

- Sonstige Maßnahmen**

 - M24 - hohe Dringlichkeit (kurzfristiges Handeln erforderlich)
 - M19 - Nutzungsexpensivierung / Aushagerung
 - M21 - Abstellen oder Beseitigen direkter Beeinträchtigungen (Anlagen, Ablagerung etc.)
 - M23 - Kontrolle der Ausbreitung invasiver Arten

- Waldmaßnahmen**

 - 100 Fortführung der naturnahen Behandlung (siehe Text)
 - 108 Dauerbestockung erhalten
 - 110 Lebensraumtypische Baumarten fördern; Tanne
 - 501 Wildschäden an den lebensraumtypischen Baumarten reduzieren

- Maßnahmen für die Gelbbauchunke**

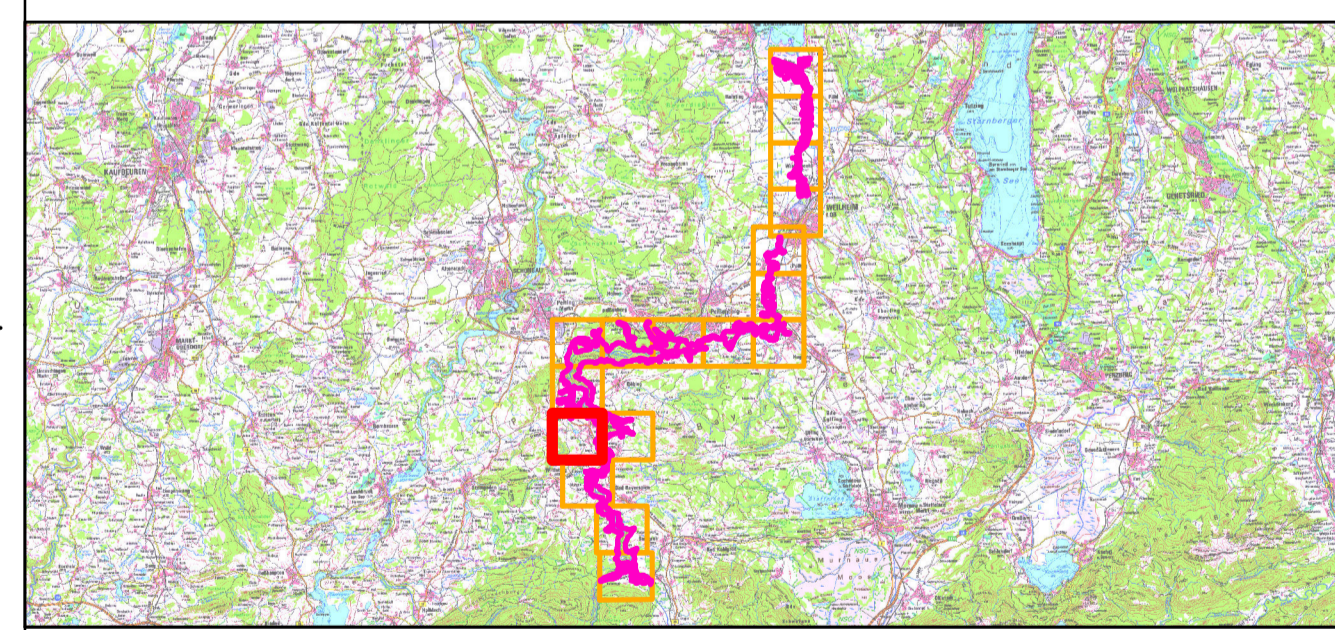
 - 100 Fortführung der naturnahen Behandlung (siehe Text)
 - 802 Laichgewässer anlegen
 - 803 Grabenpflege an den Artenschutz anpassen

- Maßnahmen für den Schwarzen Grubenlaufkäfer**

 - 100 Fortführung der naturnahen Behandlung (siehe Text)

- Maßnahmen für das große Mausohr**

 - 100 Fortführung der naturnahen Behandlung (siehe Text)
 - 813 Geeignete Flächen oder Einzelbäume als Habitate erhalten oder vorbereiten
 - 814 Habitatbäume erhalten



Managementplan
FFH-Gebiet 8331-302 Ammer vom Alpenrand
b. zum NSG 'Vogelfreistätte Ammersee-Südufer'



Karte 3 Maßnahmen

Blatt: Blatt 13 von 17	Kartenfertigung: 05.10.2023
----------------------------------	---------------------------------------

Bearbeitung:
 Amt für Ernährung, Landwirtschaft und Forsten Ebersberg-Erding
 Bayerische Landesanstalt für Wald und Forstwirtschaft
 Regierung von Oberbayern



Planungsbüro: Büro Beckmann

Originalmaßstab: 1:5.000

Geodaten:
 Bayerische Vermessungsverwaltung (www.geodaten.bayern.de)
 Bayerische Forstverwaltung (www.forst.bayern.de)
 Bayerisches Landesamt für Umwelt (www.lfu.bayern.de)
 Koordinatensystem: UTM Zone 32N

0 50 100 150 200 Meter