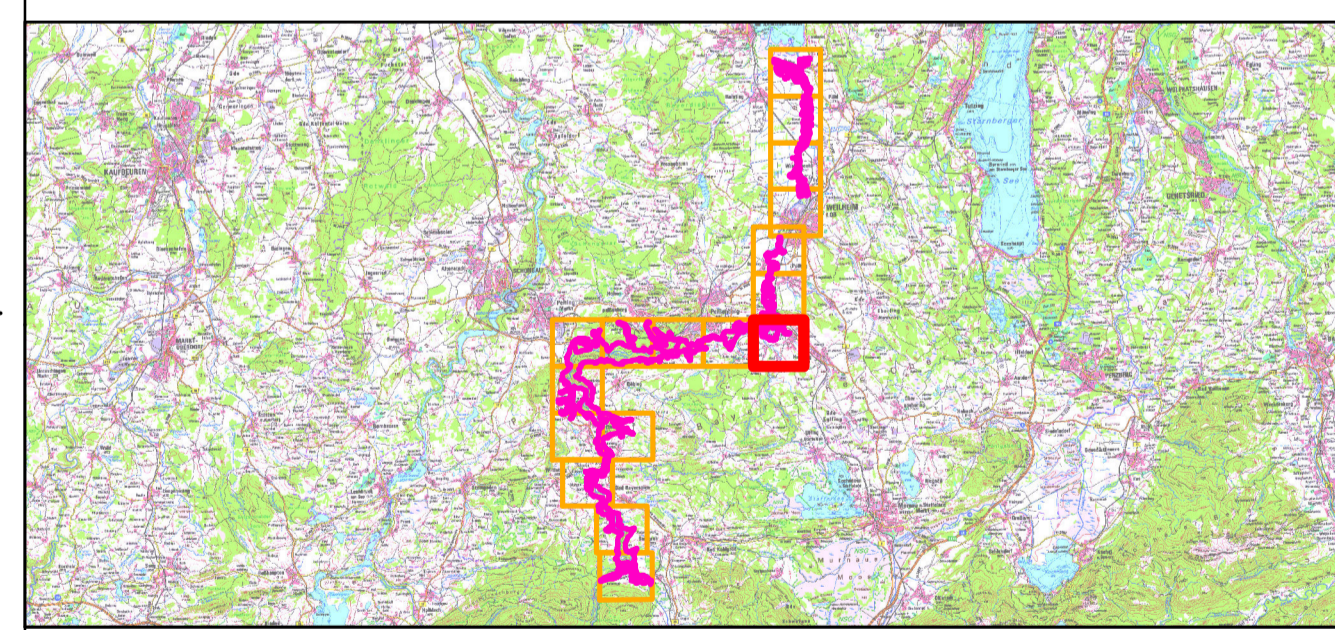


- FFH-Gebietsgrenze (Feinabgrenzung auf Basis 1:5000 BayNat2000V)
- Offenlandmaßnahmen**
- Maßnahmen zur Mahd**
- M8a - Erhaltung und Wiederherstellung von Lebensräumen des Skabiosen-Scheckenfalters
 - M1H - Regelmäßige lebensraumerhaltende Mahd im Herbst (Mahdregime s. Text)
 - M2 - Naturschutzkonforme Pflege der Ammer-Dämme
 - M4 - Wiederaufnahme einer lebensraumerhaltenden Pflege
 - M5 - Offenhalten durch gelegentliche Pflege / Pflege nach Bedarf
 - M6 - Durchführung von Erstpflegemaßnahmen
- Maßnahmen zum Gewässerschutz**
- M12 - Wiederanbindung von Nebengewässern und Bächen nach fachlicher Prüfung
 - M11 - Wiederherstellung / Zulassen der Flussdynamik
 - M18 - Erhaltung und möglichst Optimierung des ökologischen Zustands von Still- und Fließgewässern
 - M16 - Wiederherstellung des Wasserhaushalts
- Sonstige Maßnahmen**
- M20 - Anpassung der Bewirtschaftung zum Schutz angrenzender wertvoller Flächen
 - M23 - Kontrolle der Ausbreitung invasiver Arten
 - M24 - hohe Dringlichkeit (kurzfristiges Handeln erforderlich)
 - M18 - Erhaltung und möglichst Optimierung des ökologischen Zustands von Still- und Fließgewässern
 - M21 - Abstellen oder Beseitigen direkter Beeinträchtigungen (Anlagen, Ablagerung etc.)

- Waldmaßnahmen**
- 100 Fortführung der naturnahen Behandlung (siehe Text)
 - 108 Dauerbestockung erhalten
 - 110 Lebensraumtypische Baumarten fördern; Tanne, Stieleiche, Traubeneiche
 - 118 Lebensraumtypische Baumarten einbringen und fördern; Fichte, Moorkiefer
 - 121 Biotopbaumanteil erhöhen
 - 122 Totholzanteil erhöhen
 - 302 Entwässerungseinrichtungen verbauen
 - 501 Wildschäden an den lebensraumtypischen Baumarten reduzieren
 - 502 Invasive Pflanzenarten entfernen; Goldrute, Springkraut
- Maßnahmen für die Gelbbauchunke**
- 100 Fortführung der naturnahen Behandlung (siehe Text)
 - 802 Laichgewässer anlegen
 - 803 Grabenpflege an den Artenschutz anpassen
- Maßnahmen für den Schwarzen Grubenlaufkäfer**
- 100 Fortführung der naturnahen Behandlung (siehe Text)
- Maßnahmen für das große Mausohr**
- 100 Fortführung der naturnahen Behandlung (siehe Text)



Managementplan
FFH-Gebiet 8331-302 Ammer vom Alpenrand
b. zum NSG 'Vogelfreistätte Ammersee-Südufer'



Karte 3 Maßnahmen

Blatt: Blatt 11 von 17
Kartenfertigung: 05.10.2023

Bearbeitung:
 Amt für Ernährung, Landwirtschaft und Forsten Ebersberg-Erding
 Bayerische Landesanstalt für Wald und Forstwirtschaft
 Regierung von Oberbayern



Planungsbüro: Büro Beckmann

Originalmaßstab: 1:5.000
 Geodaten: Bayerische Vermessungsverwaltung (www.geodaten.bayern.de)
 Bayerische Forstverwaltung (www.forst.bayern.de)
 Bayerisches Landesamt für Umwelt (www.lfu.bayern.de)
 Koordinatensystem: UTM Zone 32N

