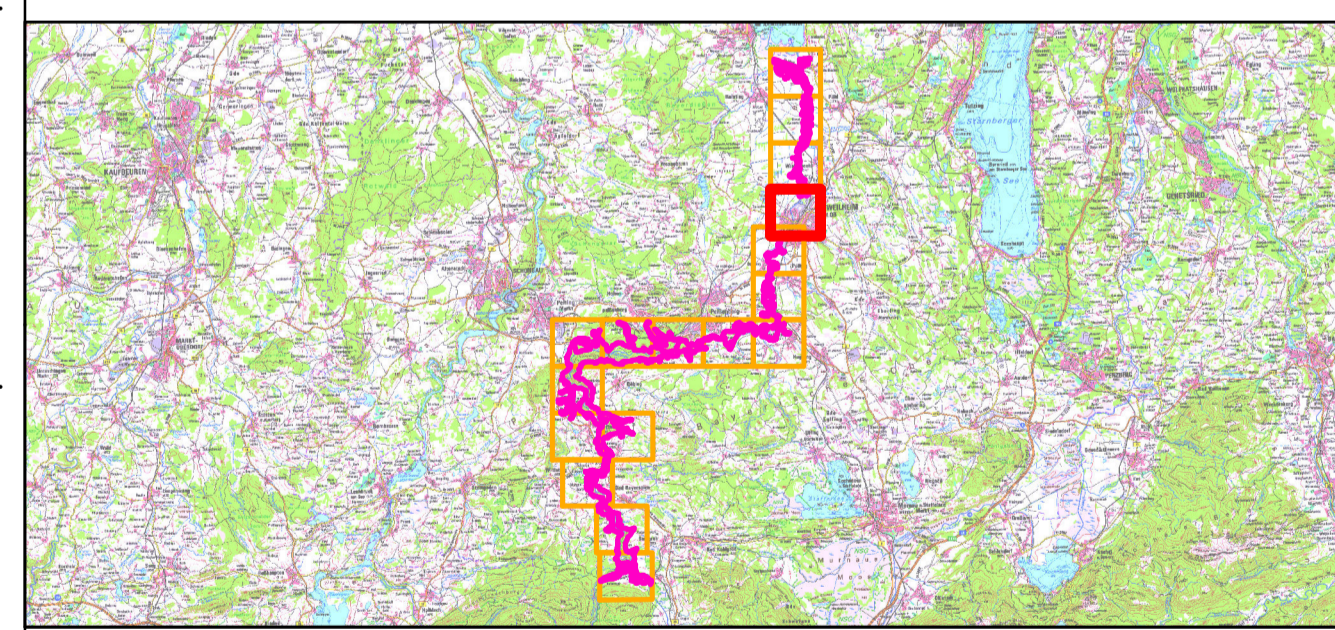




- FFH-Gebietsgrenze (Feinabgrenzung auf Basis 1:5000 BayNat2000V)**
- Offenlandmaßnahmen**
- Maßnahmen zur Mahd**
- M2 - Naturschutzkonforme Pflege der Ammer-Dämme
- Maßnahmen zum Gewässerschutz**
- M18 - Erhaltung und möglichst Optimierung des ökologischen Zustands von Still- und Fließgewässer
- Sonstige Maßnahmen**
- M18 - Erhaltung und möglichst Optimierung des ökologischen Zustands von Still- und Fließgewässer
- Waldmaßnahmen**
- 100 Fortführung der naturnahen Behandlung (siehe Text)
  - 502 Invasive Pflanzenarten entfernen; Goldrute, Springkraut
- Maßnahmen für die Gelbbauchunke**
- 100 Fortführung der naturnahen Behandlung (siehe Text)
- Maßnahmen für den Schwarzen Grubenlaufkäfer**
- 802 Laichgewässer anlegen
  - 803 Grabenpflege an den Artenschutz anpassen
- Maßnahmen für das große Mausohr**
- 100 Fortführung der naturnahen Behandlung (siehe Text)



**Managementplan**  
**FFH-Gebiet 8331-302 Ammer vom Alpenrand**  
**b. zum NSG 'Vogelfreistätte Ammersee-Südufer'**



**Karte 3 Maßnahmen**

<b>Blatt:</b> Blatt 4 von 17	<b>Kartenfertigung:</b> 05.10.2023
---------------------------------	---------------------------------------

**Bearbeitung:**  
 Amt für Ernährung, Landwirtschaft und Forsten Ebersberg-Erding  
 Bayerische Landesanstalt für Wald und Forstwirtschaft  
 Regierung von Oberbayern



Planungsbüro: Büro Beckmann

Originalmaßstab: 1:5.000

Geodaten:  
 Bayerische Vermessungsverwaltung (www.geodaten.bayern.de)  
 Bayerische Forstverwaltung (www.forst.bayern.de)  
 Bayerisches Landesamt für Umwelt (www.lfu.bayern.de)  
 Koordinatensystem: UTM Zone 32N

0 50 100 150 200 Meter