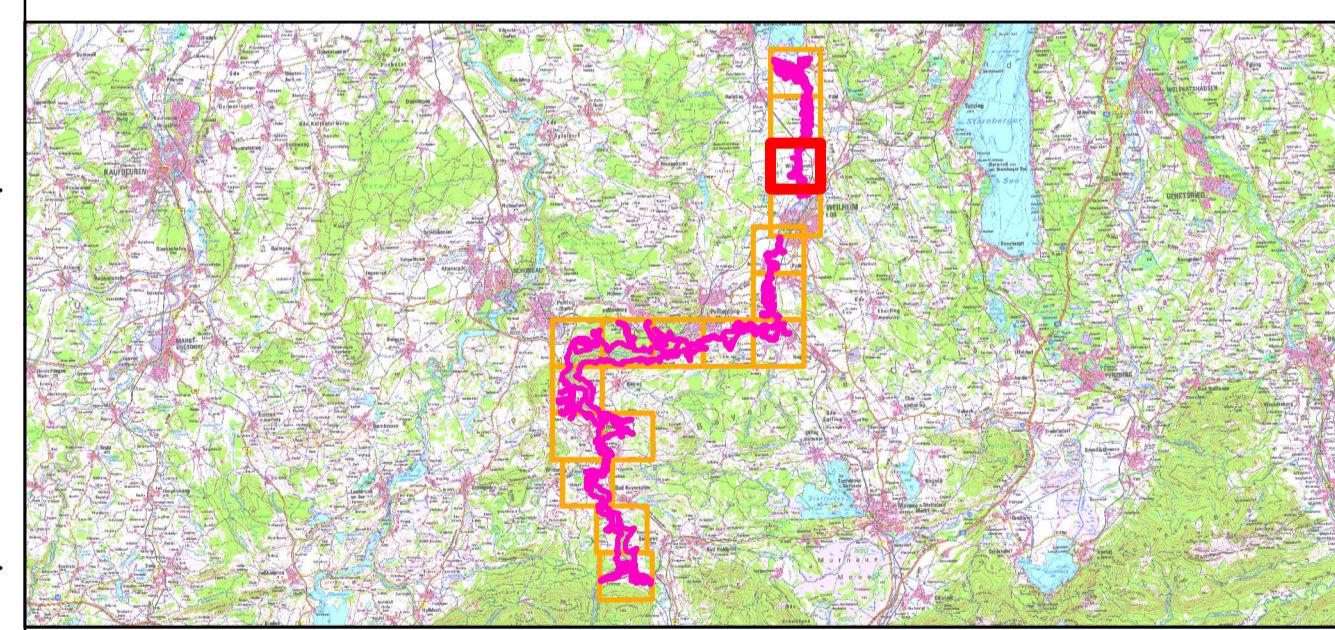




- FFH-Gebietsgrenze (Feinabgrenzung auf Basis 1:5000 BayNat2000V)
- Offenlandmaßnahmen**
- Maßnahmen zur Mahd**
- M1S - Regelmäßige lebensraumerhaltende Mahd im Sommer (Mahdregime s. Text)
  - M2 - Naturschutzkonforme Pflege der Ammer-Dämme
  - M7 - Anpassung und Optimierung der derzeitigen Bewirtschaftung
- Maßnahmen zum Gewässerschutz**
- M18 - Erhaltung und möglichst Optimierung des ökologischen Zustands von Still- und Fließgewässer
- Sonstige Maßnahmen**
- M24 - hohe Dringlichkeit (kurzfristiges Handeln erforderlich)
  - M18 - Erhaltung und möglichst Optimierung des ökologischen Zustands von Still- und Fließgewässer
  - M23 - Kontrolle der Ausbreitung invasiver Arten
- Waldmaßnahmen**
- 100 Fortführung der naturnahen Behandlung (siehe Text)
  - 502 Invasive Pflanzenarten entfernen; Goldrute, Springkraut
- Maßnahmen für die Gelbbauchunke**
- 100 Fortführung der naturnahen Behandlung (siehe Text)
  - 802 Laichgewässer anlegen
  - 803 Grabenpflege an den Artenschutz anpassen
- Maßnahmen für den Schwarzen Grubenlaufkäfer**
- 100 Fortführung der naturnahen Behandlung (siehe Text)
- Maßnahmen für das große Mausohr**
- 100 Fortführung der naturnahen Behandlung (siehe Text)




**Managementplan**  
**FFH-Gebiet 8331-302 Ammer vom Alpenrand**  
**b. zum NSG 'Vogelfreistätte Ammersee-Südufer'**



**Karte 3 Maßnahmen**

**Blatt:** Blatt 3 von 17  
**Kartenfertigung:** 05.10.2023

**Bearbeitung:**  
 Amt für Ernährung, Landwirtschaft und Forsten Ebersberg-Erding  
 Bayerische Landesanstalt für Wald und Forstwirtschaft  
 Regierung von Oberbayern



Planungsbüro: Büro Beckmann

Originalmaßstab: 1:5.000  
 Geodaten: Bayerische Vermessungsverwaltung (www.geodaten.bayern.de)  
 Bayerische Forstverwaltung (www.forst.bayern.de)  
 Bayerisches Landesamt für Umwelt (www.lfu.bayern.de)  
 Koordinatensystem: UTM Zone 32N

