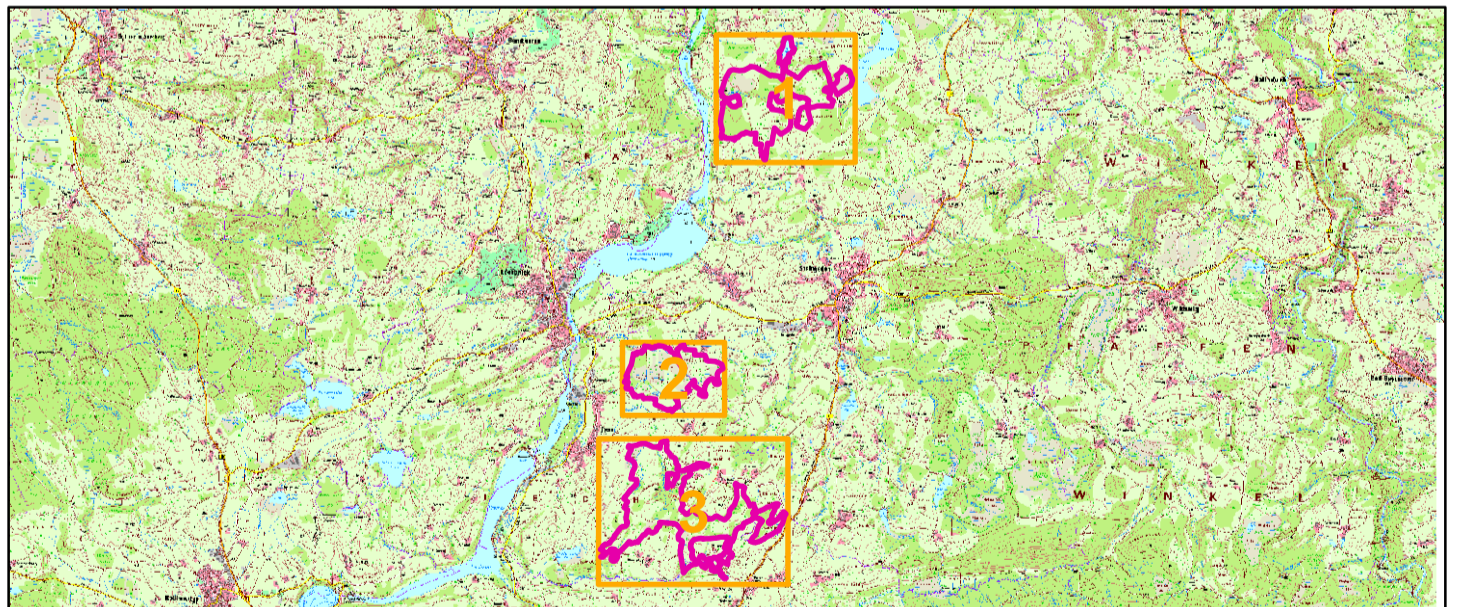


- ### Legende
- Export\_Output\_Sauwald
  - FFH-Gebietsgrenze (Feinabgrenzung auf der Basis Maßstab 1:5000)
  - Angrenzende FFH-Gebiete
  - Gemeindegrenzen
  - Naturdenkmal Krautfilz
  - Naturwald

Die Beschriftung der Offenlandflächen erfolgt in der Regel einzelflächenweise und enthält eine gebiets eindeutige Nummer, die flächenbezogene Bewertung des (Haupt-)Lebensraumtyps, ggf. ein Komplexkennzeichen (K) und ggf. ein Sternchen (\*) bei prioritären Lebensraumtypen. Die Bewertung der Arten wird in Klammern in der Legende angegeben.  
 Die Gesamtbewertung der Wald-Lebensraumtypen und der durch die Forstverwaltung bearbeiteten Arten ist in Klammern hinter der entsprechenden Schutzgüterbezeichnung in der Legende genannt. Arten, die nicht im Standarddatenbogen aufgeführt sind, sind in der Regel nicht flächig erfasst worden.  
 Eine Bewertung für die nicht im Standarddatenbogen genannten Schutzgüter in der Zuständigkeit der Forstverwaltung ist nicht vorgesehen.  
 Kurzdefinition der Erhaltungszustände sind:  
 A = sehr gut, B = gut und C = mittel bis schlecht. Sternchen (\*) = prioritär (vom Verschwinden bedrohte Lebensraumtypen und Arten)  
 Die Abgrenzung der Waldflächen erfolgte nach den Vorgaben für die FFH-Kartierung, sie entspricht nicht zwingend den waldbesetzlichen Vorgaben.



**Managementplanung**  
**FFH-Gebiet 8330-371**  
**Urspringer Filz, Premer Filz und Viehweiden**

Karte 1 Übersichtskarte: Blattsschnitte  
 Blatt 1  
 Kartenfertigung: 05.06.2023

Bearbeitung:  
 Regierung von Oberbayern  
 Amt für Ernährung, Landwirtschaft und Forsten Ebersberg-Erding

**Entwurf**

Planungsbüro:  
 Dr. Anderlik-Wesinger

Originalmaßstab: 1: 25.000

0 250 500 1.000 m

Geobasisdaten:  
 Bayerische Vermessungsverwaltung (www.geodaten.bayern.de)  
 Fachdaten:  
 Bayerische Forstverwaltung (www.forst.bayern.de)  
 Bayerisches Landesamt für Umwelt (www.lfu.bayern.de)