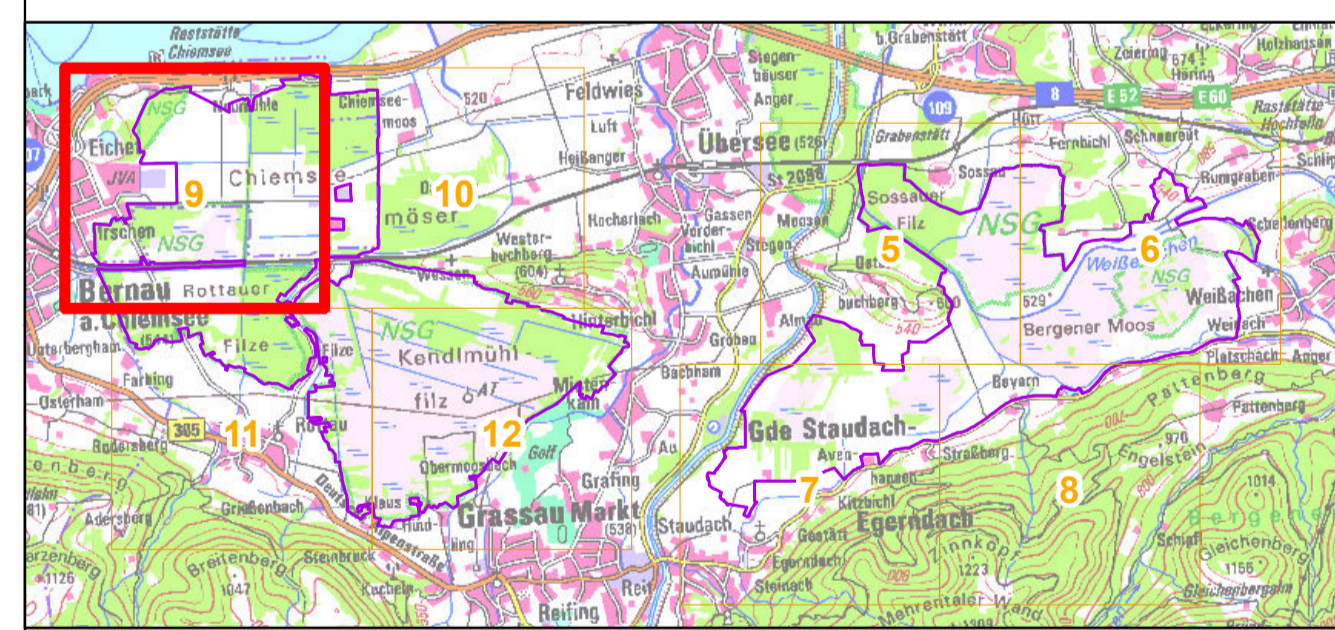


- Vogelschutzgebietsgrenze
- BaySF- Forstbetriebsflächen
- Notwendige Maßnahmen auf Teilflächen**
- 723a Entfernung flächiger Gehölzaufwuchs, Offenhalten (Wachtelkönig, Kiebitz, Bekassine, Gr. Brachvogel, Wiesenpieper, Braunkehlchen)
- 723 b Auslichtung/Entf. Gehölzaufwuchs/Röhrichte (Tüpfelsumpfhuhn, Wachtel, Kiebitz, Bekassine, Gr. Brachvogel, Wiesenpieper, Braunkehlchen)
- 723 c gelegentl. Auslichtung/Entf. Gehölzaufwuchs (Tüpfelsumpfhuhn, Blaukehlchen, Bekassine, Baumpieper, Wiesenpieper, Schwarzkehlchen)
- 1681 extensive Offenlandbewirtschaftung durch Beweidung (Neuntöter)
- 1683 Einschürige Mahd von Streuwiesen (Tüpfelsumpfhuhn, Wachtelkönig, Neuntöter, Wachtel, Bekassine, Gr. Brachvogel, Baumpieper, Wiesenpieper, Braunkehlchen, Schwarzkehlchen)
- 1684 zweischürige Mahd mit Verzicht auf Mineral- sowie Gülledüngung (Suchraum für möglichst hohen Umsetzungsgrad der Grünlandextensivierung (Neuntöter, Wachtel, Kiebitz, Gr. Brachvogel, Baumpieper, Wiesenpieper, Braunkehlchen, Schwarzkehlchen)
- 17 66 Bewirtschaftungsruhe 01.03. bis 31.08. (Kiebitz, Gr. Brachvogel, Wachtelkönig, Bekassine, Wiesenpieper, Braunkehlchen, Krickente)
- 1883 Erhaltung und Wiederherstellung eines möglichst natürlichen Moorwasserhaushalts; Prüfung Wasserstandsregulierung / Wasserstandsanhebung in den Kernbereichen der Moore (Tüpfelsumpfhuhn, Wachtelkönig, Baumfalke, Kiebitz, Bekassine, Gr. Brachvogel, Wiesenpieper, Braunkehlchen, Blaukehlchen, Krickente)
- 1894 Erhaltung des Moorwasserstandes in den Moorrandbereichen: Prüfung von Wasserstandsanhebungen in Abstimmung u. a. mit Grundstückseigentümern (Kiebitz, Bekassine, Gr. Brachvogel, Wiesenpieper)
- 1914 Pflege Stillgew./ Instandhalten Staueneinrichtungen (Tüpfelsumpfhuhn, Blaukehlchen, Krickente, Bekassine, Baumfalke)
- 1924 Extensive Mahd Grabenböschungen an Feuchtgrünland (Kiebitz, Bekassine, Gr. Brachvogel, Wiesenpieper, Braunkehlchen)
- 2048 Anlage flacher, mahrbarer Blänken nahe Vorkommen (Kiebitz, Gr. Brachvogel)
- 2152 maximal zweischürige Mahd, Einstellung Düngung (Wachtelkönig, Neuntöter, Wachtel, Kiebitz, Bekassine, Gr. Brachvogel, Wiesenpieper, Braunkehlchen, Schwarzkehlchen)
- 102 Bedeutende Struktur(en) im Rahmen natürlicher Dynamik erhalten; Weichhölzer, Pionierbaumarten (Grauspecht)
- 102 Bedeutende Struktur(en) im Rahmen natürlicher Dynamik erhalten; störungsarme, lichte, naturnahe Bestände (Wespenbussard, Grauspecht, Schwarzspecht)
- 103 Totholz- und biotopbaumreiche Bestände erhalten (Wespenbussard, Grauspecht, Schwarzspecht)
- 105 Lichte Bestände im Rahmen natürlicher Dynamik erhalten (Wespenbussard, Grauspecht, Schwarzspecht, Baumpieper)

- Notwendige Maßnahmen im Gesamtgebiet**
- 723; Auslichtung/Entfernung Gehölzaufwuchs im Bereich der Staugewässer (Krickente)
- 813; Potenziell besonders geeignete Bestände (oder Einzelbäume) als Habitate erhalten und vorbereiten; Sitzwarten in Gewässernähe in Höhen < 2m (Eisvogel)
- 813; Potenziell besonders geeignete Bestände (oder Einzelbäume) als Habitate erhalten und vorbereiten; Erhalt/Schaffung Abbruchkanten für Nisthöhlen (Eisvogel)
- 814; Habitatbäume erhalten; Horstbäume (Baumfalke, Wespenbussard)
- 814; Habitatbäume erhalten; Höhlenbäume (Grauspecht, Schwarzspecht)
- 816; Horstschutzzone ausweisen; 01.04. bis 31.08., 200m (Wespenbussard)
- 823; Störungen in Kernhabitaten vermeiden; 01.04. bis 31.08. (Kiebitz, Gr. Brachvogel)
- 823; Störungen in Kernhabitaten vermeiden; 01.05. bis 31.08. (Wachtelkönig)
- 823; Störungen in Kernhabitaten vermeiden; 15.04. bis 31.08. (Bekassine, Wiesenpieper, Braunkehlchen, Krickente)

Wünschenswerte Maßnahme (herausgenommene Fläche der Grundstücksliste)



**Managementplanung  
Vogelschutzgebiet 8141-471  
Moore südlich des Chiemsees**

Karte 3.3 Maßnahmen - Vogelarten (Anh. I bzw. Art. 4 Abs. 2 VS-RL)

Blatt: 9 von 12  
(SPA-Gebiet Blatt 5 bis 12; vgl. Karte 1) Kartenfertigung:  
30.03.2023

**Bearbeitung:**  
Amt für Ernährung, Landwirtschaft und Forsten Ebersberg  
Bayerische Landesanstalt für Wald und Forstwirtschaft  
Regierung von Oberbayern

**BAYERISCHE FORSTVERWALTUNG**

Originalmaßstab: 1:5.000  
Geobasisdaten:  
Bayerische Vermessungsverwaltung (www.geodaten.bayern.de)  
Fachdaten:  
Bayerische Forstverwaltung (www.forst.bayern.de)  
Bayerisches Landesamt für Umwelt (www.lfu.bayern.de)

0 50 100 150 200 Meter N