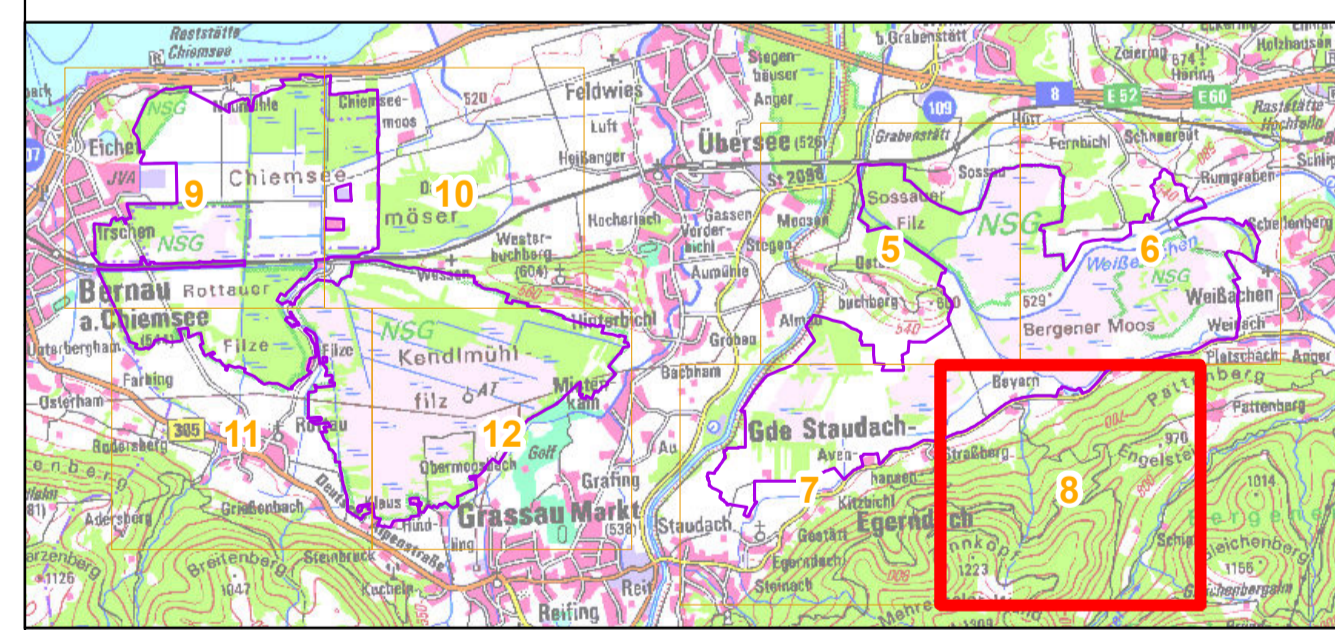


- Vogelschutzgebietsgrenze**
- BaySF- Forstbetriebsflächen**
- Notwendige Maßnahmen auf Teilflächen**
- 723a Entfernung flächiger Gehölzaufwuchs, Offenhalten (Wachtelkönig, Kiebitz, Bekassine, Gr. Brachvogel, Wiesenpieper, Braunkehlchen)
  - 723 b Auslichtung/Entf. Gehölzaufwuchs/Röhrichte (Tüpfelsumpfhuhn, Wachtel, Kiebitz, Bekassine, Gr. Brachvogel, Wiesenpieper, Braunkehlchen)
  - 723 c gelegentl. Auslichtung/Entf. Gehölzaufwuchs (Tüpfelsumpfhuhn, Blauehlchen, Bekassine, Baumpieper, Wiesenpieper, Schwarzkehlchen)
  - 1681 extensive Offenlandbewirtschaftung durch Beweidung (Neuntöter)
  - 1683 Einschürige Mahd von Streuwiesen (Tüpfelsumpfhuhn, Wachtelkönig, Neuntöter, Wachtel, Bekassine, Gr. Brachvogel, Baumpieper, Wiesenpieper, Braunkehlchen, Schwarzkehlchen)
  - 1684 Zweischürige Mahd mit Verzicht auf Mineral- sowie Güllendüngung (Suchraum für möglichst hohen Umsetzungsgrad der Grünlandextensivierung (Neuntöter, Wachtel, Kiebitz, Gr. Brachvogel, Baumpieper, Wiesenpieper, Braunkehlchen, Schwarzkehlchen))
  - 17 66 Bewirtschaftungsruhe 01.03. bis 31.08. (Kiebitz, Gr. Brachvogel, Wachtelkönig, Bekassine, Wiesenpieper, Braunkehlchen, Krickente)
  - 1883 Erhaltung und Wiederherstellung eines möglichst natürlichen Moorwasserhaushalts; Prüfung Wasserstandsregulierung / Wasserstandsanhebung in den Kernbereichen der Moore (Tüpfelsumpfhuhn, Wachtelkönig, Baumfalke, Kiebitz, Bekassine, Gr. Brachvogel, Wiesenpieper, Braunkehlchen, Blauehlchen, Krickente)
  - 1894 Erhaltung des Moorwasserstandes in den Moorrandbereichen: Prüfung von Wasserstandshebungen in Abstimmung u. a. mit Grundstückseigentümern (Kiebitz, Bekassine, Gr. Brachvogel, Wiesenpieper)
  - 1914 Pflege Stillgew./ Instandhalten Staueneinrichtungen (Tüpfelsumpfhuhn, Blauehlchen, Krickente, Bekassine, Baumfalke)
  - 1924 Extensive Mahd Grabenböschungen an Feuchtrünalen (Kiebitz, Bekassine, Gr. Brachvogel, Wiesenpieper, Braunkehlchen)
  - 2048 Anlage flacher, mähbarer Blänken nahe Vorkommen (Kiebitz, Gr. Brachvogel)
  - 2152 maximal zweischürige Mahd, Einstellung Düngung (Wachtelkönig, Neuntöter, Wachtel, Kiebitz, Bekassine, Gr. Brachvogel, Wiesenpieper, Braunkehlchen, Schwarzkehlchen)
  - 102 Bedeutende Struktur(en) im Rahmen natürlicher Dynamik erhalten; Weichhölzer, Pionierbaumarten (Grauspecht)
  - 102 Bedeutende Struktur(en) im Rahmen natürlicher Dynamik erhalten; störungsarme, lichte, naturnahe Bestände (Wespenbussard, Grauspecht, Schwarzspecht)
  - 103 Totholz- und biotopbaumreiche Bestände erhalten (Wespenbussard, Grauspecht, Schwarzspecht)
  - 105 Lichte Bestände im Rahmen natürlicher Dynamik erhalten (Wespenbussard, Grauspecht, Schwarzspecht, Baumpieper)

- Notwendige Maßnahmen im Gesamtgebiet**
- 723: Auslichtung/Entfernung Gehölzaufwuchs im Bereich der Staugewässer (Krickente)
- 813; Potenziell besonders geeignete Bestände (oder Einzelbäume) als Habitate erhalten und vorbereiten; Sitzwarten in Gewässernähe in Höhen < 2m (Eisvogel)
- 813; Potenziell besonders geeignete Bestände (oder Einzelbäume) als Habitate erhalten und vorbereiten; Erhalt/Schaffung Abbruchkanten für Nisthöhlen (Eisvogel)
- 814; Habitatbäume erhalten; Horstbäume (Baumfalke, Wespenbussard)
- 814; Habitatbäume erhalten; Höhlenbäume (Grauspecht, Schwarzspecht)
- 816; Horstschutzzone ausweisen; 01.04. bis 31.08., 200m (Wespenbussard)
- 823; Störungen in Kernhabitaten vermeiden; 01.04. bis 31.08. (Kiebitz, Gr. Brachvogel)
- 823; Störungen in Kernhabitaten vermeiden; 01.05. bis 31.08. (Wachtelkönig)
- 823; Störungen in Kernhabitaten vermeiden; 15.04. bis 31.08. (Bekassine, Wiesenpieper, Braunkehlchen, Krickente)

Wünschenswerte Maßnahme (herausgenommene Fläche der Grundstücksliste)



**Managementplanung**  
**Vogelschutzgebiet 8141-471**  
**Moore südlich des Chiemsees**



Karte 3.3 Maßnahmen - Vogelarten (Anh. I bzw. Art. 4 Abs. 2 VS-RL)

Blatt: 8 von 12  
 (SPA-Gebiet Blatt 5 bis 12; vgl. Karte 1)

Kartenfertigung:  
 30.03.2023

**Bearbeitung:**

Amt für Ernährung, Landwirtschaft und Forsten Ebersberg  
 Bayerische Landesanstalt für Wald und Forstwirtschaft  
 Regierung von Oberbayern

Planungsbüro: AG Weiß, Burbach, Moning

