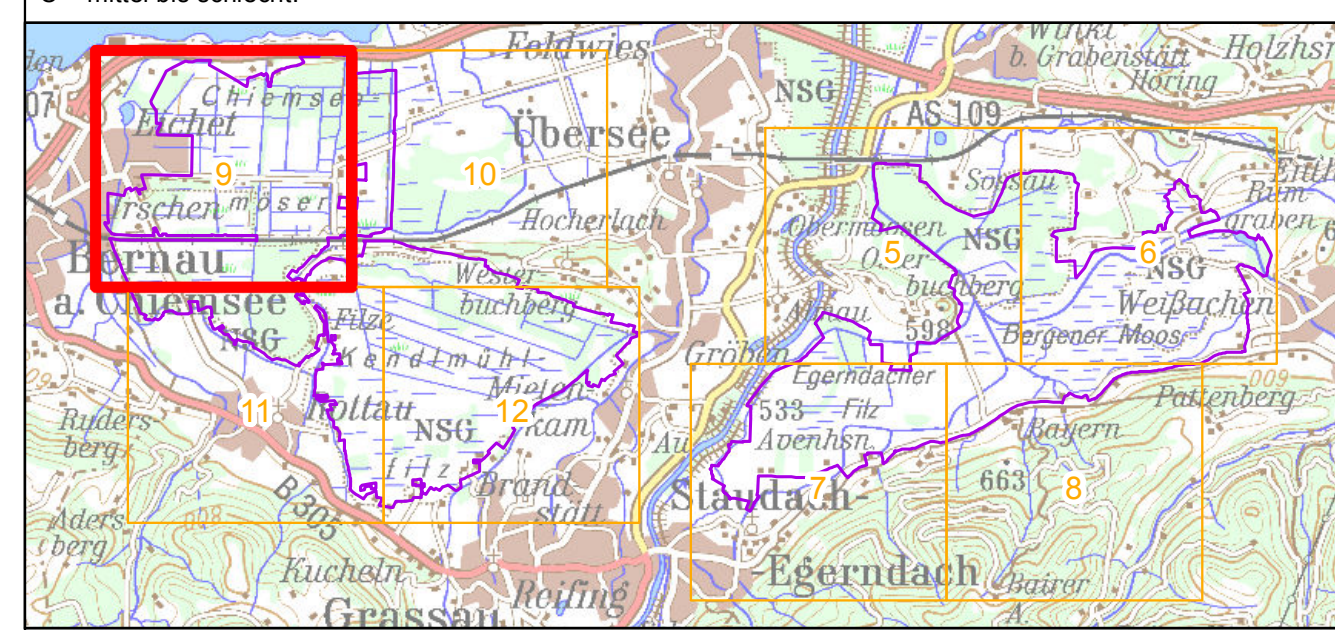




- Vogelschutzgebietsgrenze
  - BaySF- Forstbetriebsflächen
  - Revierrittelpunkte außerhalb SPA-Kulisse mit Revieranteil im SPA
  - Revierverschiebungen nach Hochwasser
- Arten (Anhang I VS-RL, im Standarddatenbogen genannt)**
- Blaukehlchen, *Luscinia svecica* (C)
  - Eisvogel, *Alcedo atthis* (C)
  - Grauspecht, *Picus canus* (A)
  - ◆ Neuntöter, *Lanius collurio* (B)
  - Schwarzspecht, *Dryocopus martius* (B)
  - Tüpfelsumpfn, *Porzana porzana* (B)
  - Wachtelkönig, *Crex crex* (B)
  - Weißrückenspecht, *Picoides leucotus* (D)
  - Wespenbussard, *Pernis apivorus* (B)
- Arten (Artikel 4 Abs. 2 VS-RL, im Standarddatenbogen genannt)**
- ▲ Baumfalke, *Falco subbuteo* (A)
  - Baumpieper, *Anthus trivialis* (B)
  - Bekassine, *Gallinago gallinago* (B)
  - Braunkehlchen, *Saxicola rubetra* (B)
  - Großer Brachvogel, *Numenius arquata* (B)
  - Hohltaube, *Columba oenas* (D)
  - Karmingimpel, *Carpodacus erythrinus* (B)
  - Kiebitz, *Vanellus vanellus* (C)
  - Schwarzkehlchen, *Saxicola torquara* (A)
  - Wachtel, *Coturnix coturnix* (C)
  - Wiesenpieper, *Anthus pratensis* (B)
- Arten (Anhang I VS-RL, nicht im Standarddatenbogen genannt)**
- ▲ Schwarzmilan, *Milvus migrans*
  - Schwarzstorch, *Ciconia nigra*

- Arten (Artikel 4 Abs. 2 VS-RL, nicht im Standarddatenbogen genannt)**
- Beutelmeise, *Remiz pendulinus*
  - Feldlerche, *Alauda arvensis*
  - Krickente, *Anas crecca*
  - ▼ Waldschnepfe, *Scolopax rusticola*
  - ▼ Waldwasserläufer, *Tringa ochropus*
  - Wasserralle, *Rallus aquaticus*
  - ▼ Wendehals, *Jynx torquilla*
  - ▲ Zwergohreule, *Otus scops*

Die Bewertung der Arten ist in Klammern hinter der entsprechenden Schutzgutbezeichnung in der Legende genannt. Arten, die nicht im Standarddatenbogen aufgeführt sind, sind in der Regel nicht flächig erfasst worden. Kurzdefinition der Erhaltungszustände sind A = sehr gut, B = gut und C = mittel bis schlecht.



**Managementplanung  
Vogelschutzgebiet 8141-471  
Moore südlich des Chiemsees**



Karte 2.3 Bestand und Bewertung - Vogelarten (Anh. I bzw. Art. 4 Abs. 2 VS-RL)

Blatt: 9 von 12  
(SPA-Gebiet Blatt 5 bis 12; vgl. Karte 1)

Kartenfertigung:  
21.01.2021

**Bearbeitung:**  
Amt für Ernährung, Landwirtschaft und Forsten Ebersberg  
Bayerische Landesanstalt für Wald und Forstwirtschaft  
Regierung von Oberbayern



Planungsbüro: AG Weiß, Burbach, Moning

Originalmaßstab: 1:5.000

Geobasisdaten:  
Bayerische Vermessungsverwaltung ([www.geodaten.bayern.de](http://www.geodaten.bayern.de))  
Fachdaten:  
Bayerische Forstverwaltung ([www.forst.bayern.de](http://www.forst.bayern.de))  
Bayerisches Landesamt für Umwelt ([www.lfu.bayern.de](http://www.lfu.bayern.de))

0 50 100 150 200 Meter