

FFH-Gebiet 8140-372

Lebensraumtypen (Anhang I FFH-Richtlinie)
[diagonal lines] Geschützte Biotope nach §30 BNatSchG / Art. 23 BayNatSchG (Anteil >50%)
- nur im Offenland

Im Standarddatenbogen genannt

3140, Stillgewässer mit Armeleuchteralgen

3150, Nährstoffreiche Stillgewässer

6410, Pfeifengraswiesen

6510, Magere Flachland-Mähwiesen

7120, Geschädigte Hochmoore

7230, Kalkreiche Niedermoore

91E0*, Weichholzauwälder mit Erle, Esche und Weide (B+)

91D0*, Moorwälder (B-)

Nicht im Standarddatenbogen genannt

3260, Fließgewässer mit flutender Wasservegetation

7140, Übergangs- und Schwingrasenmoore

Arten (Anhang II FFH-Richtlinie)

Der Erhaltungszustand der einzelnen Anhang II-Arten ist in der Karte farblich dargestellt:
Grün: A, Gelb: B, Rot: C, Weiß: keine Bewertung für Funde außerhalb des FFH-Gebietes und historische Nachweise

Im Standarddatenbogen genannt

4096, Sumpf-Siegwurz, *Gladiolus palustris* (Gp)

1061, Dunkler Wiesenknopf-Ameisenbläuling, *Phengaris nausithous* (Pn)

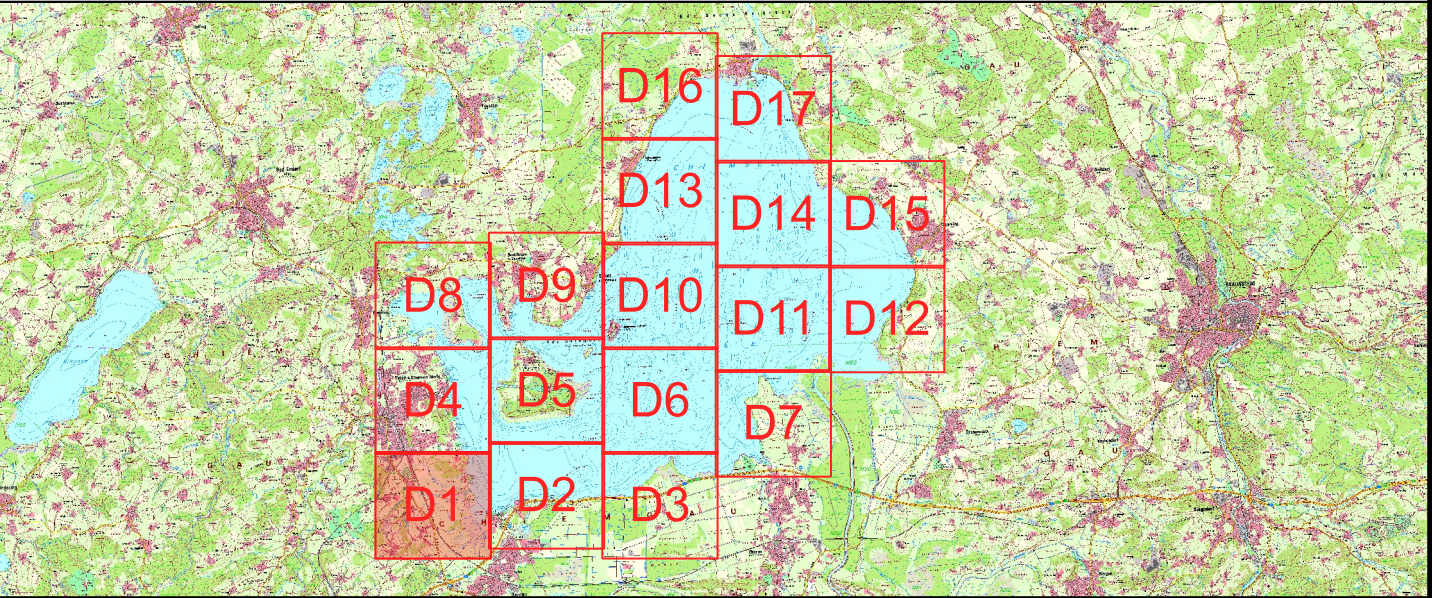
1614, Kriechender Sumpfschirm, *Helosciadium repens* (Hr)

4096, Sumpf-Siegwurz, *Gladiolus palustris* (Gp)

1381, Grünes Besenmoos, *Dicranum viride* (Dv)

Der Erhaltungszustand der einzelnen LRT-Flächen und Arten im Offenland ist in der Karte farblich dargestellt:
Grün: A, Gelb: B, Rot: C, Weiß: keine Bewertung.
Der Erhaltungszustand der LRT-Flächen im Wald ist in der Legende angeführt.
Manche Flächen sind als Komplexe ("K") kartiert worden, es wird nur der LRT mit der größten Fläche dargestellt. Prioritäre FFH-LRT werden mit "*" gekennzeichnet.

Arten des Anhangs II der FFH-Richtlinie, nicht im Standarddatenbogen genannt	
Keine Verortung und keine Bewertung	Europäischer Biber, <i>Castor fiber</i> Mopsfedermaus, <i>Barbastella barbastellus</i> Schwarzer Grubenlaufkäfer, <i>Carabus variolosus nodulosus</i> Vierzählige Windschnecke, <i>Vertigo geyeri</i> Firnsglänzendes Sichelmoos, <i>Hamatocaulis vernicosus</i>



Managementplanung
FFH-Gebiet 8140-372
"Chiemsee"

Karte 2 Bestand und Bewertung

Blatt:
D1 von D17

Kartenfertigung:
23.01.2025 - Entwurf

Bearbeitung:
Regierung von Oberbayern (Federführung)

Fachstelle Waldnaturschutz Oberbayern (Fachbeitrag Wald)

Planungsbüro: REVITAL Integrative Naturraumplanung GmbH

Originalmaßstab: 1:5.000

0 100 200 300 Meter

Geobasisdaten:
Bayerische Vermessungsverwaltung
(www.geodaten.bayern.de)
Fachdaten:
Bayerisches Landesamt für Umwelt (www.lfu.bayern.de)
Bayerische Forstverwaltung (www.forst.bayern.de)