

**FFH-Gebietsgrenze**

**Erhaltungszustand der FFH-Lebensraumtypen**

Bewertung der FFH-Lebensraumtypen des Offenlandes

- Gesamtbewertung A ("hervorragend")
- Gesamtbewertung B ("gut")
- Gesamtbewertung C ("mittel bis schlecht")

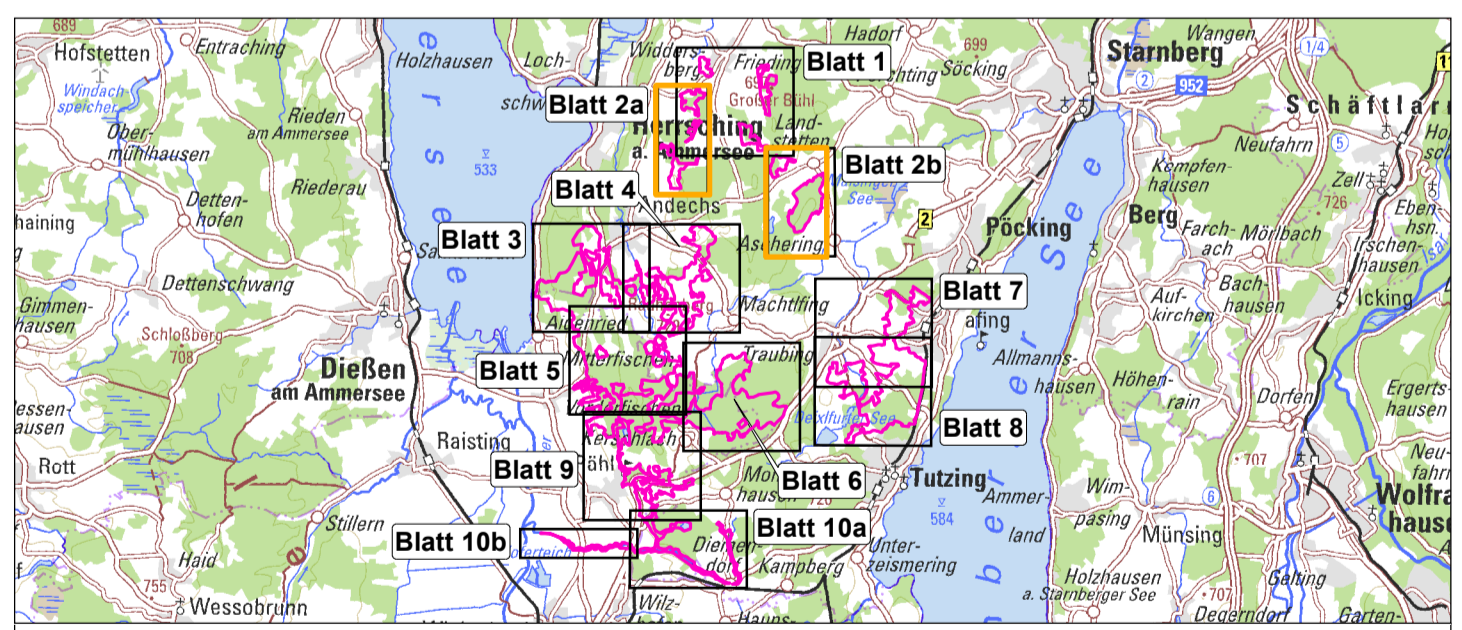
Bewertung der FFH-Lebensraumtypen des Waldes

- 9130, Waldmeister-Buchenhäuser (**B+**)
- 9151, Seggen-Buchenhäuser (**B-**)
- 9180\*, Schlucht- und Hangmischwälder (prioritär) (**B**)
- 91D0\*, Moorbälder (prioritär)
- Subtyp 91D0\*, Moorbald-Mischtyp (prioritär) (**B**)
- Subtyp 91D3\*, Bergkiefern-Moorwälder (prioritär) (**A**)
- Subtyp 91D4\*, Fichten-Moorwälder (prioritär) (**B+**)
- 91E0\*, Weichholzaubälder mit Erle, Esche und Weide (prioritär)
- Subtyp 91E2\*, bachbegleitende Erlen-Eschenwälder (prioritär) (**B**)
- Subtyp 91E3\*, Erlen-Eschen-Quellrinnenwälder (prioritär) (**B**)
- Subtyp 91E5\*, Fichten-Schwarzerlen-Sumpfwälder (prioritär) (**B**)

Die Gesamtbewertung der Wald-Lebensraumtypen ist in Klammern **fett** hinter der entsprechenden Schutzgutbezeichnung in der Legende genannt.  
 Eine Bewertung für die nicht im SDB genannten Schutzgüter in der Zuständigkeit der Forstverwaltung ist nicht vorgesehen.  
 Die Abgrenzung der Waldflächen erfolgte nach den Kriterien für die FFH-Kartierung, sie entspricht nicht zwingend den walddesetzlichen Vorgaben.

**Zusatzinformationen**

- Grenze Naturschutzgebiete (§ 23 BNatSchG) NSG-00039.01 "Mesnerbichl" (Nr. 100.016)  
NSG-00053.01 "Flächenbergmoor" (Nr. 100.028a)
- Grenze Naturwaldreservat NSG-00054.01 "Schollenmoos" (Nr. 100.028b)
- Grenze Lkr. Starnberg / Weilheim-Schongau NSG-00191.01 "Pahler Schlucht" (Nr. 100.078)
- Flurkarte



**Managementplanung**  
**FFH-Gebiet 8033-371**  
 Moränenlandschaft zwischen Ammersee und Starnberger See

**Karte 2.1.2 Erhaltungszustand der FFH-Lebensraumtypen**

**Blatt:** 2 von 10  
**Kartenfertigung:** Februar 2024

**Bearbeitung:**  
 Regierung von Oberbayern  
 Amt für Ernährung, Landwirtschaft und Forsten Ebersberg-Erding  
 Bayerische Landesanstalt für Wald und Forstwirtschaft

**Bürogemeinschaft:**  
 Büro Burkhard Quinger, Herrsching (Projektleitung)  
 peb - Gesellschaft für Landschafts- und Freiraumplanung, Dachau

Originalmaßstab: 1:5.000  
 Geobasisdaten: Bayerische Vermessungsverwaltung (www.vermessung.bayern.de)  
 Fachdaten: Bayerisches Landesamt für Umwelt (www.lfu.bayern.de)  
 Bayerische Forstverwaltung (www.stmff.bayern.de/wald)

0 50 100 150 200 Meter