

FFH-Gebietsgrenze

Erhaltungszustand der FFH-Lebensraumtypen

Bewertung der FFH-Lebensraumtypen des Offenlandes

- Gesamtbewertung A ("hervorragend")
- Gesamtbewertung B ("gut")
- Gesamtbewertung C ("mittel bis schlecht")

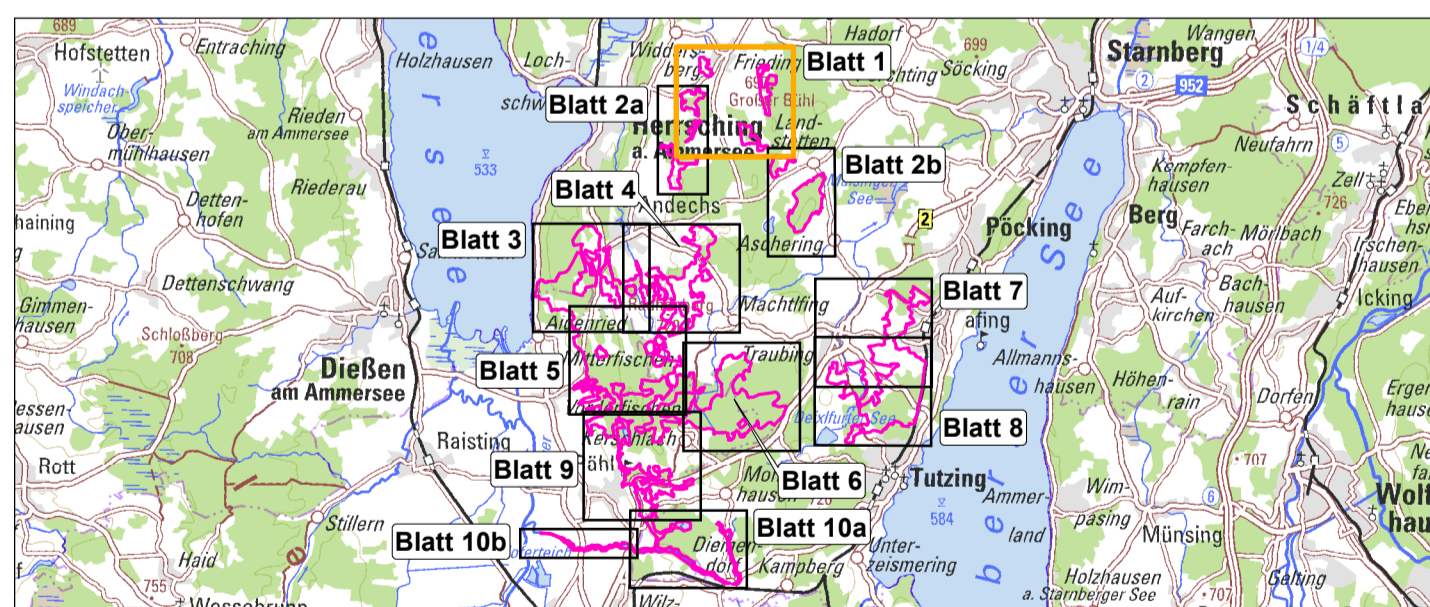
Bewertung der FFH-Lebensraumtypen des Waldes

- 9130, Waldmeister-Buchenhäuser (**B+**)
- 9151, Seggen-Buchenhäuser (**B-**)
- 9180*, Schlucht- und Hangmischwälder (prioritär) (**B**)
- 91D0*, Moorbälder (prioritär)
- Subtyp 91D0*, Moorbald-Mischtyp (prioritär) (**B**)
- Subtyp 91D3*, Bergkiefern-Moorwälder (prioritär) (**A**)
- Subtyp 91D4*, Fichten-Moorwälder (prioritär) (**B+**)
- 91E0*, Weichholzaubwälder mit Erle, Esche und Weide (prioritär)
- Subtyp 91E2*, bachbegleitende Erlen-Eschenwälder (prioritär) (**B**)
- Subtyp 91E3*, Erlen-Eschen-Quellrinnenwälder (prioritär) (**B**)
- Subtyp 91E5*, Fichten-Schwarzerlen-Sumpfwälder (prioritär) (**B**)

Die Gesamtbewertung der Wald-Lebensraumtypen ist in Klammern **fett** hinter der entsprechenden Schutzgutbezeichnung in der Legende genannt.
 Eine Bewertung für die nicht im SDB genannten Schutzgüter in der Zuständigkeit der Forstverwaltung ist nicht vorgesehen.
 Die Abgrenzung der Waldflächen erfolgte nach den Kriterien für die FFH-Kartierung, sie entspricht nicht zwingend den walddesetzlichen Vorgaben.

Zusatzinformationen

- Grenze Naturschutzgebiete (§ 23 BNatSchG) NSG-00039.01 "Mesnerbichl" (Nr. 100.016)
NSG-00053.01 "Flächenbergmoor" (Nr. 100.028a)
- Grenze Naturwaldreservat NSG-00054.01 "Schollenmoos" (Nr. 100.028b)
- Grenze Lkr. Starnberg / Weilheim-Schongau NSG-00191.01 "Pahler Schlucht" (Nr. 100.078)
- Flurkarte



Managementplanung
FFH-Gebiet 8033-371
 Moränenlandschaft zwischen Ammersee und Starnberger See

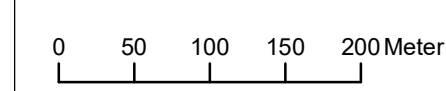
Karte 2.1.2 Erhaltungszustand der FFH-Lebensraumtypen

Blatt: 1 von 10
Kartenfertigung: Februar 2024

Bearbeitung:
 Regierung von Oberbayern
 Amt für Ernährung, Landwirtschaft und Forsten Ebersberg-Erding
 Bayerische Landesanstalt für Wald und Forstwirtschaft

Bürogemeinschaft:
 Büro Burkhard Quinger, Herrsching (Projektleitung)
 peb - Gesellschaft für Landschafts- und Freiraumplanung, Dachau

Originalmaßstab: 1:5.000
 Geobasisdaten: Bayerische Vermessungsverwaltung (www.vermessung.bayern.de)
 Fachdaten: Bayerisches Landesamt für Umwelt (www.lfu.bayern.de)
 Bayerische Forstverwaltung (www.stmef.bayern.de/wald)



5317000



4440500 4441000 4441500 4442000 4442500 4443000 4443500