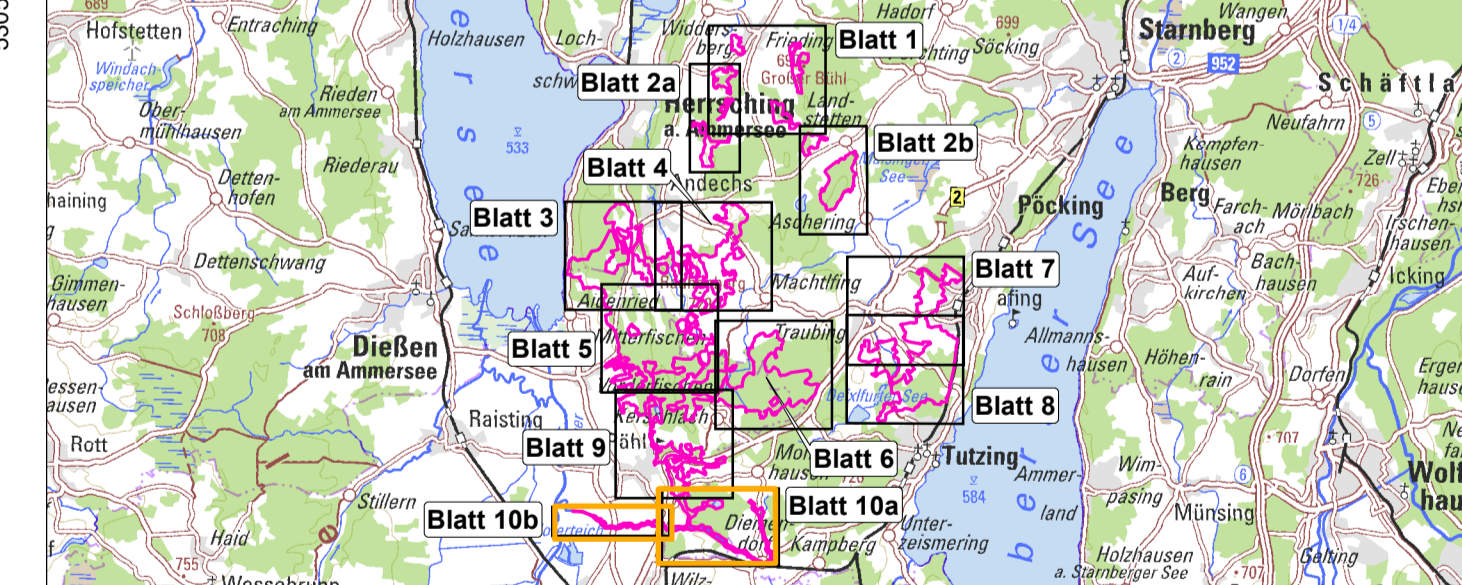
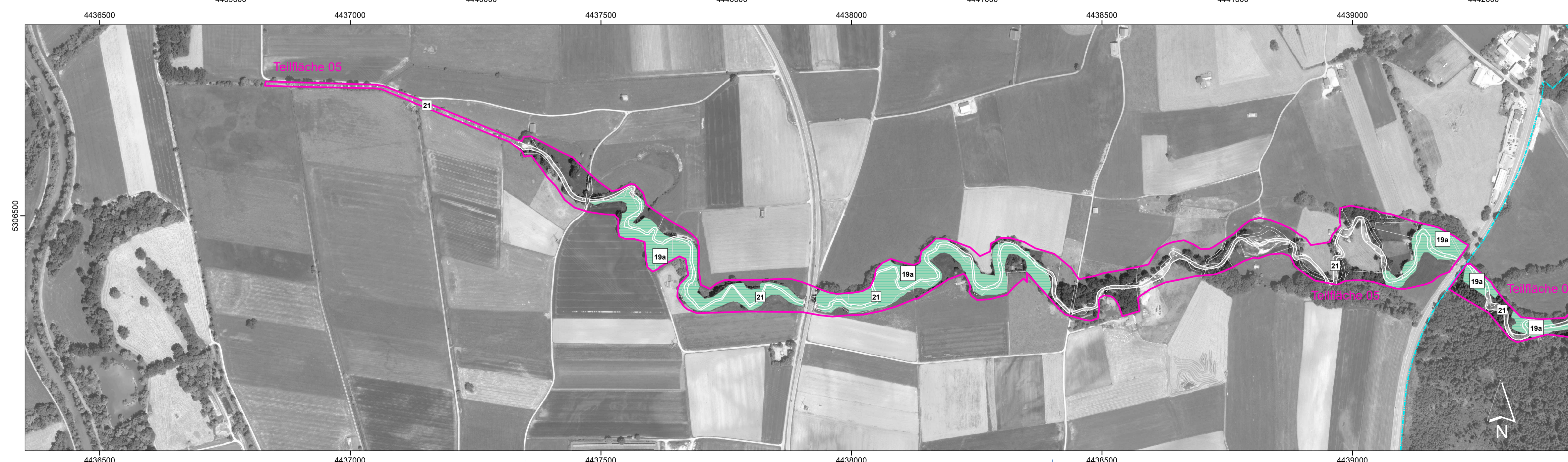


FFH-Gebietsgrenze	
Lebensraumtypen - Anhang I FFH-RL (im Standard-Datenbogen genannt)	
3150, Nährstoffreiche Stillgewässer	
1a	Subtyp 1, Freiwasserbereiche mit Wasserpflanzen
1b	Subtyp 2, Schilfröhrichte und Großseggenrieder der Verlandungszone
1c	Subtyp 1 und Subtyp 2, kartographisch nicht trennbar
6210, Kalkmagerrasen	
2	Subtyp 1, Mahd-geprägte Kalkmagerrasen
2a	Subtyp 2, Weidegeprägte Kalkmagerrasen
621P*, Kalkmagerrasen mit Orchideen (prioritär)	
2a	Subtyp 1, Mahd-geprägte Kalkmagerrasen
2a	Subtyp 2, Weidegeprägte Kalkmagerrasen
2b	6230*, Artenreiche Borstgrasrasen (prioritär)
5	6410, Pfeifengraswiesen
6	6430, Feuchte Hochstaudenfluren
6510, Artenreiche Flachland-Mähwiesen	
7a	Subtyp 1, Magerzeiger-reiche Ausbildung (BK-Code: GE6510), nährstoffarme bis mittlere Standorte
7b	Subtyp 2, Magerzeiger-arme Ausbildung (BK-Code: LR6510), mittlere bis nährstoffreiche Standorte
8	7110*, Lebende Hochmoore (prioritär)
7140, Übergangs- und Schwingrasenmoore	
9a	Subtyp 1, Braunmoosreiche Übergangsmoore, basenreich, meist mit Faden-Segge
9b	Subtyp 2, Torfmoos-geprägte Übergangsmoore, basenreich
9c	Subtyp 3, Torfmoos-geprägte Übergangsmoore, basenarm
10	7210*, Schneidried-Sümpfe (prioritär)
11	7220*, Kalktuff-Quellen (prioritär)
7230, Kalkreiche Niedermoore	
12	Subtyp 1, Rostrottes Kopfried und/oder kalkliebende Kleinseggen bestandsbildend
12a	Subtyp 2, Schwarzes Kopfried (inkl. Bastard-Kopfried) als Hauptbestandsbildner
12b	Subtyp 3, Stumpfblütige Binse als Hauptbestandsbildner
13	8160*, Kalkschutthalden (prioritär)
14	8210, Kalkfelsen mit Feilspaltenvegetation
15	9130, Waldmeister-Buchenwälder
16	9151, Seggen-Buchenwälder
17	9180*, Schlucht- und Hangmischwälder (prioritär)
91D0*, Moorwälder (prioritär)	
19a	Subtyp 91D0*, Moorwald-Mischtyp (prioritär)
19b	Subtyp 91D3*, Bergkiefern-Moorwälder (prioritär)
19c	Subtyp 91D4*, Fichten-Moorwälder (prioritär)
91E0*, Weichholzauwälder mit Erle, Esche und Weide (prioritär)	
19a	Subtyp 91E2*, bachbegleitende Erlen-Eschenwälder (prioritär)
19b	Subtyp 91E3*, Erlen-Eschen-Quellinnenwälder (prioritär)
19c	Subtyp 91E5*, Fichten-Schwarzerlen-Sumpfwälder (prioritär)
Lebensraumtypen - Anhang I FFH-RL (nicht im Standard-Datenbogen genannt)	
20	3160, Dystrophe Stillgewässer
Sonstige Lebensräume (keine Lebensraumtypen - Anhang I FFH-RL)	
21	nach § 30 BNatSchG und Art. 23 BNatSchG geschützte Vegetationsbestände des Offenlands (Darstellung ohne weitere Typen-Differenzierung)
Zusatzinformationen	
	Grenze Naturschutzgebiete (§ 23 BNatSchG) NSG-00039.01 "Mesnerbichl" (Nr. 100.016)
	Grenze Naturwaldreservat NSG-00053.01 "Flachtenbergmoor" (Nr. 100.028a)
	Grenze Lkr. Starnberg / Weilheim-Schongau NSG-00054.01 "Schollenmoos" (Nr. 100.028b)
	Flurkarte NSG-00191.01 "Pähler Schlucht" (Nr. 100.078)



Managementplanung
FFH-Gebiet 8033-371
 Moränenlandschaft zwischen Ammersee und Starnberger See

Karte 2.1.1 Bestand der FFH-Lebensraumtypen

Blatt: 10 von 10	Kartenfertigung: Februar 2024
----------------------------	---

Bearbeitung:
 Regierung von Oberbayern
 Amt für Ernährung, Landwirtschaft und Forsten Ebersberg-Erding
 Bayerische Landesanstalt für Wald und Forstwirtschaft

Bürogemeinschaft:
 Büro Burkhard Quinger, Herrsching (Projektleitung)
 peb - Gesellschaft für Landschafts- und Freiraumplanung, Dachau

Originalmaßstab: 1:5.000
 Geobasisdaten: Bayerische Vermessungsverwaltung (www.vermessung.bayern.de)
 Fachdaten: Bayerisches Landesamt für Umwelt (www.lfu.bayern.de)
 Bayerische Forstverwaltung (www.stmff.bayern.de/wald)