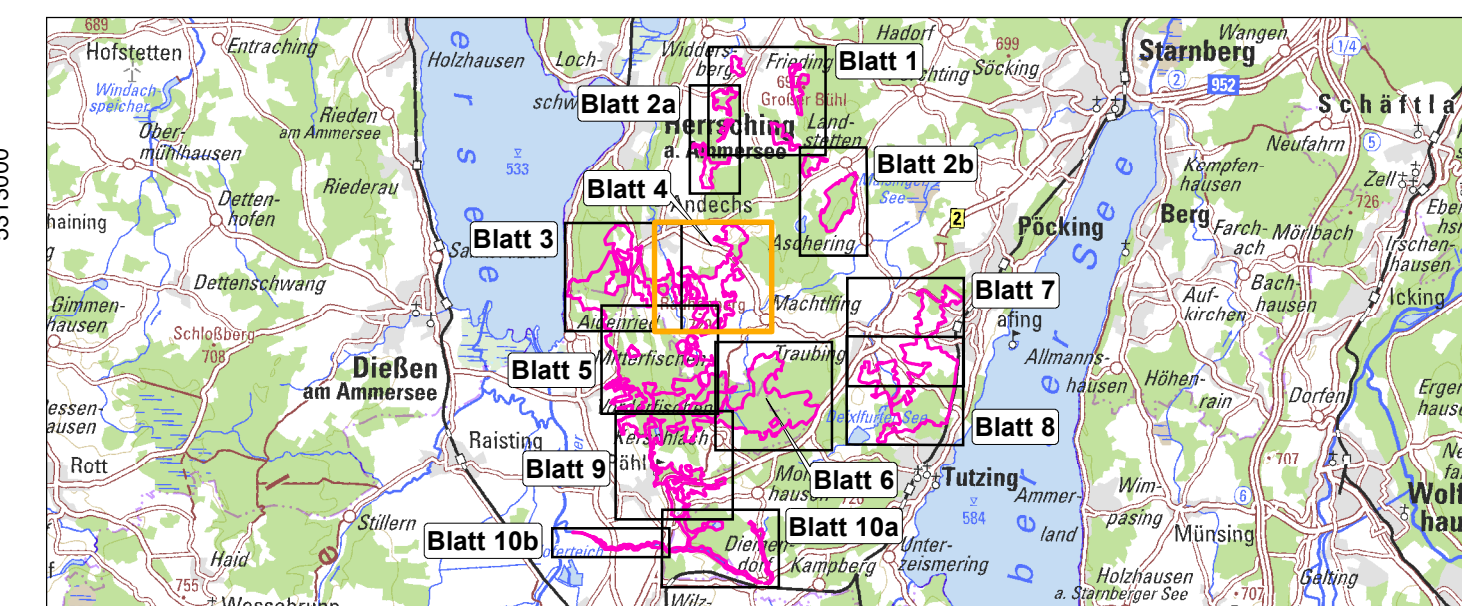


- FFH-Gebietsgrenze**
- Lebensraumtypen - Anhang I FFH-RL (im Standard-Datenbogen genannt)**
- 3150, Nährstoffreiche Stillgewässer
    - 1a Subtyp 1, Freiwasserbereiche mit Wasserpflanzen
    - 1b Subtyp 2, Schilfröhrichte und Großseggenrieder der Verlandungszone
    - 1c Subtyp 1 und Subtyp 2, kartographisch nicht trennbar
  - 6210, Kalkmagerrasen
    - 2 Subtyp 1, Mahd-geprägte Kalkmagerrasen
    - 2a Subtyp 2, Weidegeprägte Kalkmagerrasen
  - 621P\*, Kalkmagerrasen mit Orchideen (prioritär)
    - 3 Subtyp 1, Mahd-geprägte Kalkmagerrasen
    - 3a Subtyp 2, Weidegeprägte Kalkmagerrasen
  - 6230\*, Artenreiche Borstgrasrasen (prioritär)
    - 4 Subtyp 1, Mahd-geprägte Kalkmagerrasen
    - 4a Subtyp 2, Weidegeprägte Kalkmagerrasen
  - 6410, Pfeifengraswiesen
  - 6430, Feuchte Hochstaudenfluren
  - 6510, Artenreiche Flachland-Mähwiesen
    - 7a Subtyp 1, Magerzeiger-reiche Ausbildung (BK-Code: GE6510), nährstoffarme bis mittlere Standorte
    - 7b Subtyp 2, Magerzeiger-arme Ausbildung (BK-Code: LR6510), mittlere bis nährstoffreiche Standorte
  - 7110\*, Lebende Hochmoore (prioritär)
    - 8 Subtyp 1, Braunmoosreiche Übergangsmoore, basenreich, meist mit Faden-Segge
    - 8a Subtyp 2, Torfmoos-geprägte Übergangsmoore, basenreich
    - 8b Subtyp 3, Torfmoos-geprägte Übergangsmoore, basenarm
  - 7210\*, Schneidried-Sümpfe (prioritär)
  - 7220\*, Kalktuff-Quellen (prioritär)
  - 7230, Kalkreiche Niedermoore
    - 12 Subtyp 1, Rostrot Kopfried und/oder kalkliebende Kleinseggen bestandsbildend
    - 12a Subtyp 2, Schwarzes Kopfried (inkl. Bastard-Kopfried) als Hauptbestandsbildner
    - 12b Subtyp 3, Stumpfblütige Binse als Hauptbestandsbildner
  - 8160\*, Kalkschutthalden (prioritär)
  - 8210, Kalkfelsen mit Felsspaltenvegetation
  - 9130, Waldmeister-Buchenwälder
  - 9151, Seggen-Buchenwälder
  - 9180\*, Schlucht- und Hangmischwälder (prioritär)
  - 91D0\*, Moornwälder (prioritär)
    - 18a Subtyp 91D0\*, Moornwald-Mischtyp (prioritär)
    - 18b Subtyp 91D3\*, Bergkiefern-Moornwälder (prioritär)
    - 18c Subtyp 91D4\*, Fichten-Moornwälder (prioritär)
  - 91E0\*, Weichholzauwälder mit Erle, Esche und Weide (prioritär)
    - 19a Subtyp 91E2\*, bachbegleitende Erlen-Eschenwälder (prioritär)
    - 19b Subtyp 91E3\*, Erlen-Eschen-Quellrinnenwälder (prioritär)
    - 19c Subtyp 91E5\*, Fichten-Schwarzerlen-Sumpfwälder (prioritär)
- Lebensraumtypen - Anhang I FFH-RL (nicht im Standard-Datenbogen genannt)**
- 20 3160, Dystrophe Stillgewässer
- Sonstige Lebensräume (keine Lebensraumtypen - Anhang I FFH-RL)**
- 21 nach § 30 BNatSchG und Art. 23 BayNatSchG geschützte Vegetationsbestände des Offenlands (Darstellung ohne weitere Typen-Differenzierung)
- Zusatzinformationen**
- Grenze Naturschutzgebiete (§ 23 BNatSchG) NSG-00039.01 "Mesnerbichl" (Nr. 100.016)
  - Grenze Naturwaldreservat NSG-00053.01 "Flächenbergmoor" (Nr. 100.028a)
  - Grenze Lkr. Starnberg / NSG-00054.01 "Schollenmoos" (Nr. 100.028b)
  - Weilheim-Schongau NSG-00191.01 "Pähler Schlucht" (Nr. 100.078)
  - Flurkarte



**Managementplanung**  
**FFH-Gebiet 8033-371**  
 Moränenlandschaft zwischen Ammersee und Starnberger See

**Karte 2.1.1 Bestand der FFH-Lebensraumtypen**

**Blatt:** 4 von 10  
**Kartenfertigung:** Februar 2024

**Bearbeitung:**  
 Regierung von Oberbayern  
 Amt für Ernährung, Landwirtschaft und Forsten Ebersberg-Erding  
 Bayerische Landesanstalt für Wald und Forstwirtschaft

**Bürogemeinschaft:**  
 Büro Burkhard Quinger, Herrsching (Projektleitung)  
 peb - Gesellschaft für Landschafts- und Freiraumplanung, Dachau

Originalmaßstab: 1:5.000  
 Geobasisdaten: Bayerische Vermessungsverwaltung (www.vermessung.bayern.de)  
 Fachdaten: Bayerisches Landesamt für Umwelt (www.lfu.bayern.de)  
 Bayerische Forstverwaltung (www.stmff.bayern.de/wald)