



Teilgebiet 01: Gänzinger Laitz

- FFH- Gebietsgrenze (Stand: 04/2016)
- D1 Detailkarten
- FFH-Lebensraumtypen (im Standarddatenbogen genannt)**
- 3150, Nährstoffreiche Stillgewässer
- 6410, Pfeifengraswiesen
- 6510, Magere Flachland-Mähwiesen
- 7230, Kalkreiche Niedermoore
- 91E3*, Winkelseggen-Erlen-Eschenwälder (B)
- 9130, Waldmeister-Buchenwälder (A-)
- FFH-Lebensraumtypen (nicht im Standarddatenbogen genannt)**
- 7220, Kalktuffquellen
- 8210, Kalkfelsen mit Felspaltvegetation
- 9110, Hainsimsen-Buchenwälder
- 8310, Nicht touristisch erschlossene Höhlen
- Beschriftung und Bewertung der Lebensraumtypflächen im Offenland**
- K*B** K Komplexkennzeichen
* prioritärer Lebensraumtyp
A/B/C Gesamtbewertung des Hauptlebensraumtyp
- Arten (Anhang II FFH-RL, im Standarddatenbogen genannt)**
- ▲ 1166, Kammolch, Triturus cristatus (C)
- 1193, Gelbbauchunke, Bergunke, Bombina variegata (C)



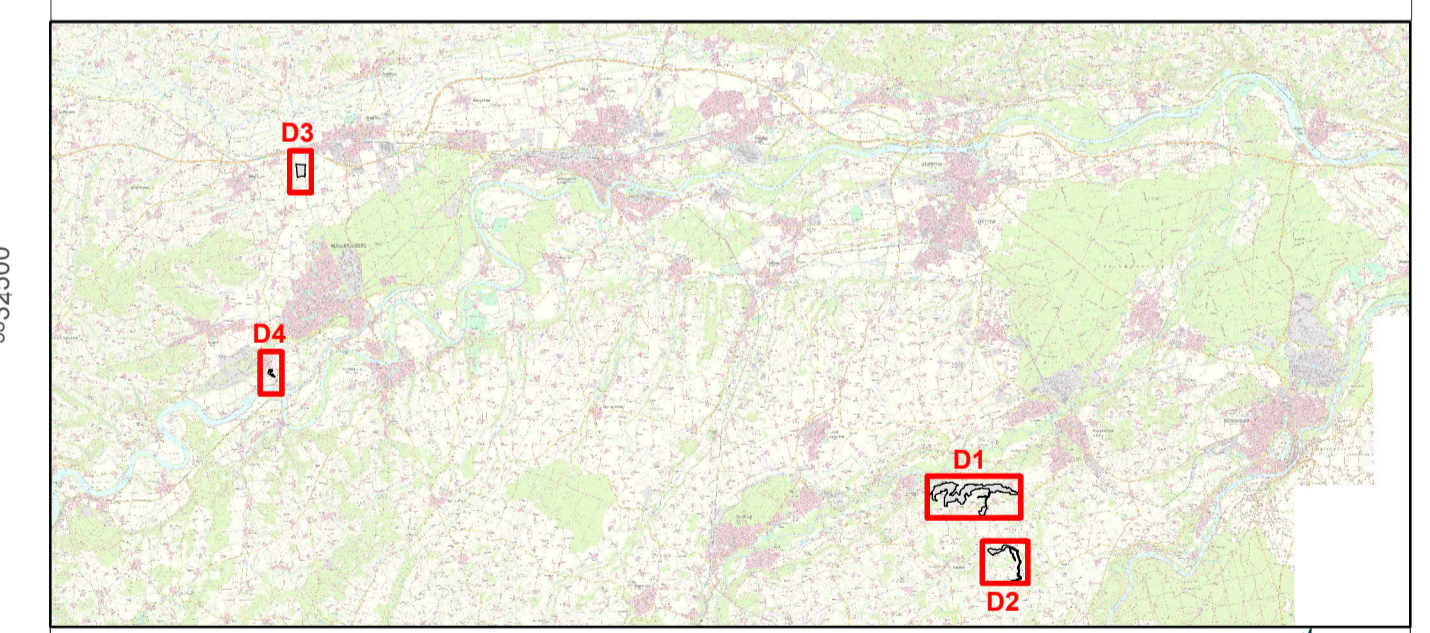
Teilgebiet 03: Madle



Teilgebiet 04: Aschau-Longfelder



Teilgebiet 02: Peising



Managementplanung
FFH-Gebiet 7842-371
"Kammolch-Habitate in den Landkreisen
Mühldorf und Altötting"



Karte 2: Bestand und Bewertung

Blatt: 1 von 1
Bearbeitungsstand: April 2024

Bearbeitung:
 Regierung von Oberbayern
 Amt für Ernährung, Landwirtschaft und Forsten
 Landau a.d. Isar
 Planungsbüro:
 PLOG GbR, Prosselsheim



Originalmaßstab: 1:5.000
 Geodaten: Bayerische Vermessungsverwaltung (www.geodaten.bayern.de)
 Fachdaten: Bayerisches Landesamt für Umwelt (www.lfu.bayern.de)