



Legende

- FFH-Gebiet 8234-372 „Loisach“
- Flusskilometer Loisach (Geodaten zur Verfügung gestellt vom WWA Weilheim am 09.04.2020)
- Digitale Flurkarte

Lebensraumtypen (im Standarddatenbogen genannt)

- 3150, Nährstoffreiche Stillgewässer
- 3150, Nährstoffreiche Stillgewässer / 91E0, Weichholzauwälder mit Erlen, Esche und Weiden
- 6510, Magere Flachland-Mähwiesen
- 6510, Magere Flachland-Mähwiesen / 6410, Pfeifengraswiesen
- 91E0*, Weichholzauwälder mit Erle, Esche und Weide (B-)

Lebensraumtypen (nicht im Standarddatenbogen genannt)

- 3260, Fließgewässer mit flutender Wasservegetation
- 6410, Pfeifengraswiesen

Die Beschriftung der Offenlandflächen erfolgt einzelflächenweise. Sie enthält eine gebiets eindeutige Nummer, die flächenbezogene Bewertung des (Haupt-) Lebensraumtyps, ggf. ein Kennzeichen für LRT-Komplexe („K“) und ggf. einen Hinweis auf den prioritären Status von LRT („*“). Bei den im Standarddatenbogen gemeldeten Wald-Lebensraumtypen ist in der Legende die Gesamtbewertung für das Gebiet in Klammern angegeben.

Sonstige Lebensräume

- Flächen mit gesetzlich geschützten Biotopen (§ 30 BNatSchG / Art. 23 BayNatSchG) (Offenland), soweit nicht gleichzeitig LRT

Arten des Anhangs II der FFH-Richtlinie, im Standarddatenbogen genannt

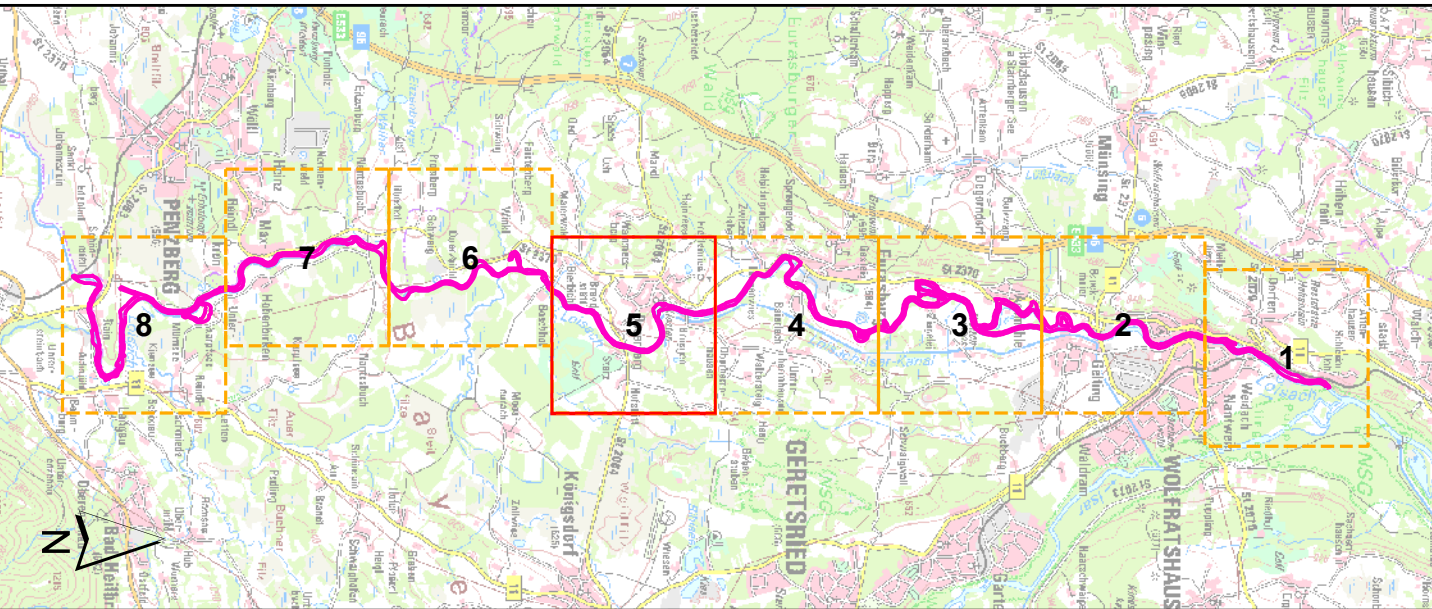
- | | |
|-----------------|--|
| Keine Vorortung | 1163, Mühlkoppe, <i>Cottus gobio</i> , (B) |
| | 1105, Huchen, <i>Hucho hucho</i> , (C) |

Arten des Anhangs II der FFH-Richtlinie, nicht im Standarddatenbogen genannt

- | | |
|-----------------|---|
| <div>DWA</div> | 1061, Dunkler Wiesenknopf-Ameisenbläuling, <i>Glaucopsyche nassithous</i> (Erhaltungszustand unbekannt) |
| Keine Vorortung | 1160, Streber, <i>Zingel streber</i> (Erhaltungszustand unbekannt) |
| | 1337, Biber, <i>Castor fiber</i> (Erhaltungszustand unbekannt) |

Die Gesamtbewertung der im Standarddatenbogen gemeldeten Arten für das Gebiet ist in der Legende in Klammern angegeben.

Bewertung des Erhaltungszustands:
A = hervorragend; B = gut; C = mittel bis schlecht



Managementplanung
FFH-Gebiet 8234-372 Loisach



Karte 2: Bestand und Bewertung

Blatt: 5 von 8	Kartenfertigung: 01.08.2024	VORABZUG
Bearbeitung: Regierung von Oberbayern (Federführung)		
Amt für Ernährung, Landwirtschaft und Forsten Ebersberg-Erding (Fachbeitrag Wald)		
Planungsbüro: Dr. Schober - Gesellschaft für Landschaftsplanung mbH		



Originalmaßstab: 1 : 5.000

Geobasisdaten:
© Bayerische Vermessungsverwaltung (www.geodaten.bayern.de)
Fachdaten:
Bayerisches Landesamt für Umwelt (www.lfu.bayern.de)
Bayerische Forstverwaltung (www.forst.bayern.de)

0 50 100 150 200 Meter

N