

Legende

- FFH-Gebiet 8234-372 „Loisach“
- Flusskilometer Loisach (Geodaten zur Verfügung gestellt vom WWA Weilheim am 09.04.2020)
- Digitale Flurkarte

Lebensraumtypen (im Standarddatenbogen genannt)

- 3150, Nährstoffreiche Stillgewässer
- 3150, Nährstoffreiche Stillgewässer / 91E0, Weichholzauwälder mit Erlen, Esche und Weiden
- 6510, Magere Flachland-Mähwiesen
- 6510, Magere Flachland-Mähwiesen / 6410, Pfeifengraswiesen
- 91E0\*, Weichholzauwälder mit Erle, Esche und Weide (B-)

Lebensraumtypen (nicht im Standarddatenbogen genannt)

- 3260, Fließgewässer mit flutender Wasservegetation
- 6410, Pfeifengraswiesen

Die Beschriftung der Offenlandflächen erfolgt einzelflächenweise. Sie enthält eine gebiets eindeutige Nummer, die flächenbezogene Bewertung des (Haupt-) Lebensraumtyps, ggf. ein Kennzeichen für LRT-Komplexe („K“) und ggf. einen Hinweis auf den prioritären Status von LRT („\*“). Bei den im Standarddatenbogen gemeldeten Wald-Lebensraumtypen ist in der Legende die Gesamtbewertung für das Gebiet in Klammern angegeben.

Sonstige Lebensräume

- Flächen mit gesetzlich geschützten Biotopen (§ 30 BNatSchG / Art. 23 BayNatSchG) (Offenland), soweit nicht gleichzeitig LRT

Arten des Anhangs II der FFH-Richtlinie, im Standarddatenbogen genannt

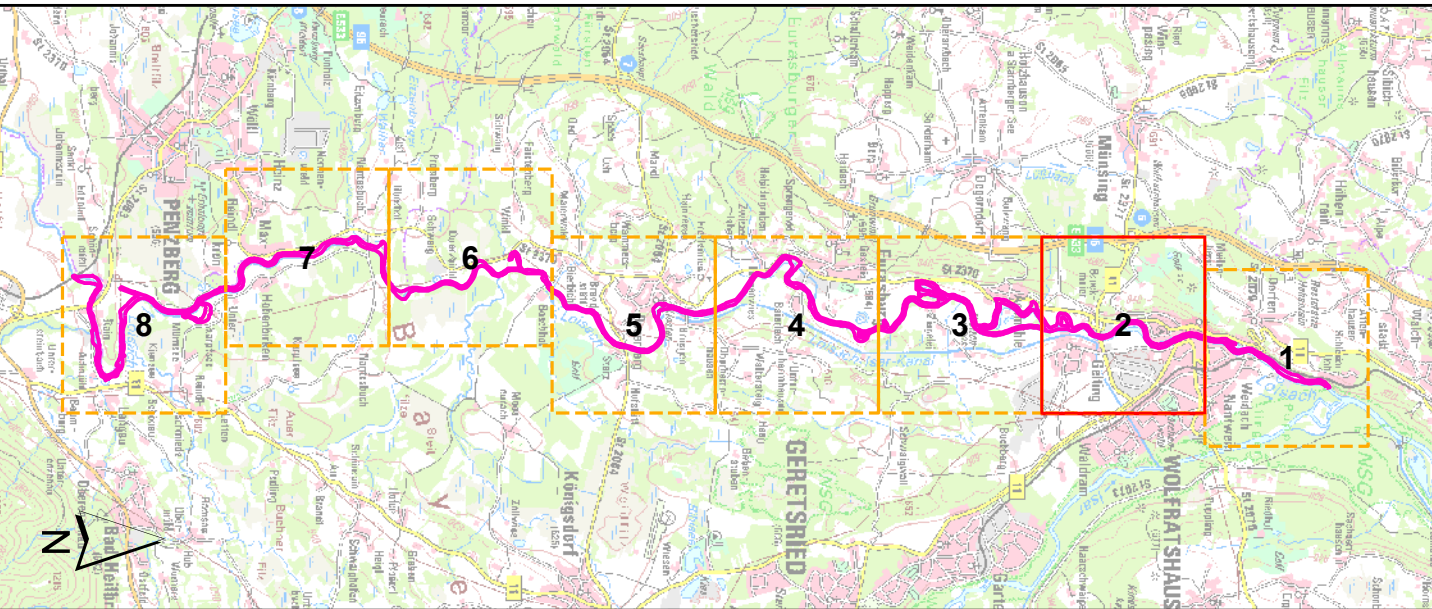
- Keine Vorortung 1163, Mühlkoppe, *Cottus gobio*, (B)
- 1105, Huchen, *Hucho hucho*, (C)

Arten des Anhangs II der FFH-Richtlinie, nicht im Standarddatenbogen genannt

- DWA** 1061, Dunkler Wiesenknopf-Ameisenbläuling, *Glaucopsyche nautithous* (Erhaltungszustand unbekannt)
- Keine Vorortung 1160, Streber, *Zingel streber* (Erhaltungszustand unbekannt)
- 1337, Biber, *Castor fiber* (Erhaltungszustand unbekannt)

Die Gesamtbewertung der im Standarddatenbogen gemeldeten Arten für das Gebiet ist in der Legende in Klammern angegeben.

Bewertung des Erhaltungszustands:  
A = hervorragend; B = gut; C = mittel bis schlecht



Managementplanung  
FFH-Gebiet 8234-372 Loisach



Karte 2: Bestand und Bewertung

Blatt: 2 von 8	Kartenfertigung: 01.08.2024	<b>VORABZUG</b>
Bearbeitung: Regierung von Oberbayern (Federführung)		
Amt für Ernährung, Landwirtschaft und Forsten Ebersberg-Erding (Fachbeitrag Wald)		
Planungsbüro: Dr. Schober - Gesellschaft für Landschaftsplanung mbH		

Originalmaßstab: 1 : 5.000

Geobasisdaten:  
© Bayerische Vermessungsverwaltung (www.geodaten.bayern.de)  
Fachdaten:  
Bayerisches Landesamt für Umwelt (www.lfu.bayern.de)  
Bayerische Forstverwaltung (www.forst.bayern.de)

0 50 100 150 200 Meter

N