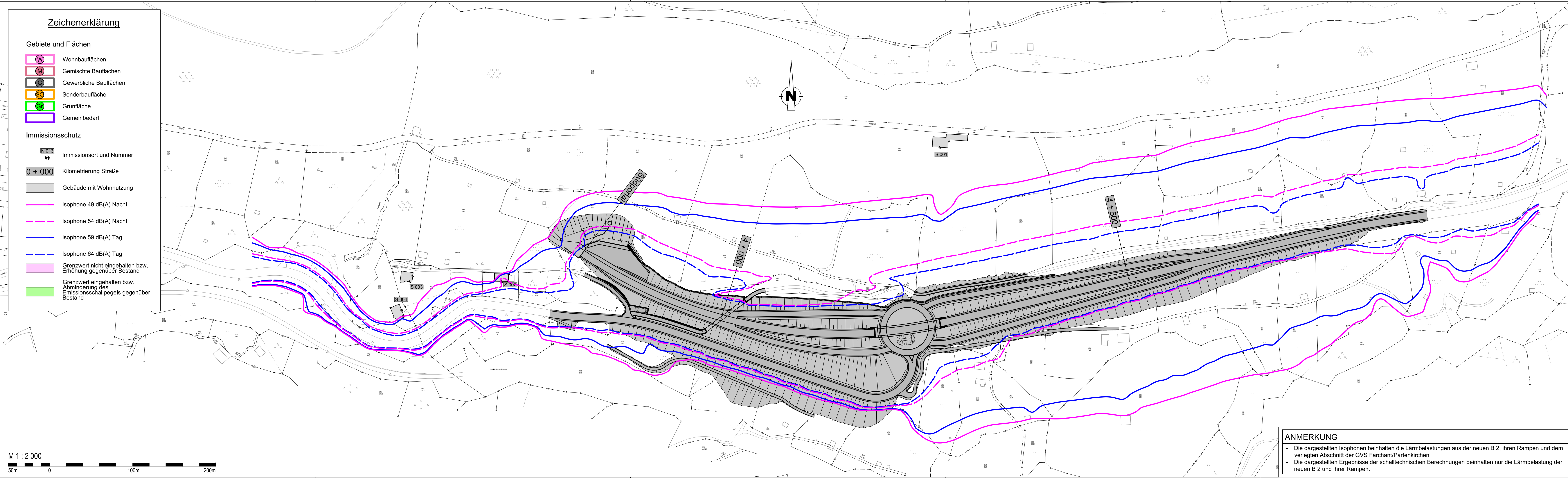


© 2025 hatibk\_projects\2536\_cae\61\_vp10\dwg\planfeststellung\planfestlage\_17\_2\_lp\_20241118.dwg



Zeichenerklärung

Gebiete und Flächen

- Wohnbauflächen
- Gemischte Bauflächen
- Gewerbliche Bauflächen
- Sonderbaufläche
- Grünfläche
- Gemeinbedarf

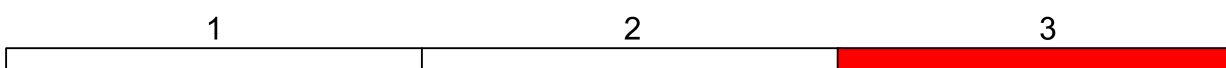
Immissionsschutz

- Immissionsort und Nummer
- Kilometrierung Straße
- Gebäude mit Wohnnutzung
- Isophone 49 dB(A) Nacht
- Isophone 54 dB(A) Nacht
- Isophone 59 dB(A) Tag
- Isophone 64 dB(A) Tag
- Grenzwert nicht eingehalten bzw. Erhöhung gegenüber Bestand
- Grenzwert eingehalten bzw. Abminderung des Emissionsschallpegels gegenüber Bestand

ANMERKUNG

- Die dargestellten Isophonen beinhalten die Lärmbelastungen aus der neuen B 2, ihren Rampen und dem verlegten Abschnitt der GVS Farchant/Partenkirchen.
- Die dargestellten Ergebnisse der schalltechnischen Berechnungen beinhalten nur die Lärmbelastung der neuen B 2 und ihrer Rampen.

Schallimmissionen der Bundesstraße 2								Prognose 2035	
Immissionsort	HR	Geschloß	Grenzwerte		Beurteilungs-pegel		Differenz zum Grenzwert		Anspruch auf Schallschutz bzw. Entschädigung
			Tag	Nacht	Tag	Nacht	Tag	Nacht	
			dB(A)	dB(A)	dB(A)	dB(A)	dB(A)	dB(A)	
			1	2	21	22	21-1	22-1	
S_001	S	EG	64	54	55,7	46,8	-8,3	-7,2	Nein
		1.OG	64	54	56,0	47,1	-8,0	-6,9	
S_002	S	EG	64	54	58,3	49,5	-5,7	-4,5	Nein
		1.OG	64	54	60,9	52,0	-3,1	-2,0	
S_002	O	EG	64	54	54,6	45,7	-9,4	-8,3	Nein
		1.OG	64	54	55,7	46,8	-8,3	-7,2	
S_003	S	EG	64	54	52,0	43,2	-12,0	-10,8	Nein
		1.OG	64	54	53,3	44,4	-10,7	-9,6	
S_003	O	EG	64	54	53,1	44,2	-10,9	-9,8	Nein
		1.OG	64	54	54,1	45,2	-9,9	-8,8	
S_004	S	EG	64	54	56,9	48,0	-7,1	-6,0	Nein
		1.OG	64	54	57,3	48,4	-6,7	-5,6	
S_004	O	EG	64	54	52,6	43,7	-11,4	-10,3	Nein
		1.OG	64	54	54,9	46,0	-9,1	-8,0	
S_005	S	EG	64	54	46,7	37,8	-17,3	-16,2	Nein
S_006	S	EG	64	54	43,0	34,1	-21,0	-19,9	Nein
		1.OG	64	54	45,6	36,7	-18,4	-17,3	
S_007	S	EG	64	54	44,9	36,1	-19,1	-17,9	Nein
		1.OG	64	54	46,7	37,8	-17,3	-16,2	
S_008	S	EG	64	54	43,2	34,4	-20,8	-19,6	Nein
		1.OG	64	54	47,1	38,2	-16,9	-15,8	
S_009	S	EG	64	54	49,0	40,2	-15,0	-13,8	Nein
		1.OG	64	54	50,6	41,7	-13,4	-12,3	



Planer		Projektnr.: R253	
	ILF Consulting Engineers Austria GmbH		
	Feldkreuzstraße 3		
	A-6063 Rum bei Innsbruck		
bearbeitet:		Datum	Name
gezeichnet:		12/2024	Örli
geprüft:		12/2024	Örli
			Windisch

Staatliches Bauamt Weilheim			
Münchener Straße 39		bearbeitet:	
82362 Weilheim		gezeichnet:	
Tel.: 0881/990-0, Fax: 0881/990-1000, E-Mail: poststelle@stbawm.bayern.de		geprüft:	
		PSP Nr.: B17S.ABBA0017.00	
		Projekt: OU GAP mit Wanktunnel	

Nr.	Art der Änderung	Datum	Zeichen

FESTSTELLUNGSENTWURF

Straßenbauverwaltung Freistaat Bayern		Unterlage / Blatt-Nr.: 17.2 / 3	
Staatliches Bauamt Weilheim		Schalltechnische Untersuchung	
Straße / Abschn.-Nr. / Station: B 2 / Abschn. 255, Stat. 0,000 - Abschn. 230, Stat. 7,045		Bereich Süd - Bundesstraße 2	
PROJIS-Nr.: 09 890645 00		Maßstab: 1:2 000	

**B 2 München-Mittenwald**

Verlegung östlich Garmisch-Partenkirchen mit Wanktunnel

Bau-km 0+000 bis Bau-km 4+869

aufgestellt:  
Staatliches Bauamt Weilheim

Scheckinger, Ltd. Baudirektor  
Weilheim, den 14.02.2025

