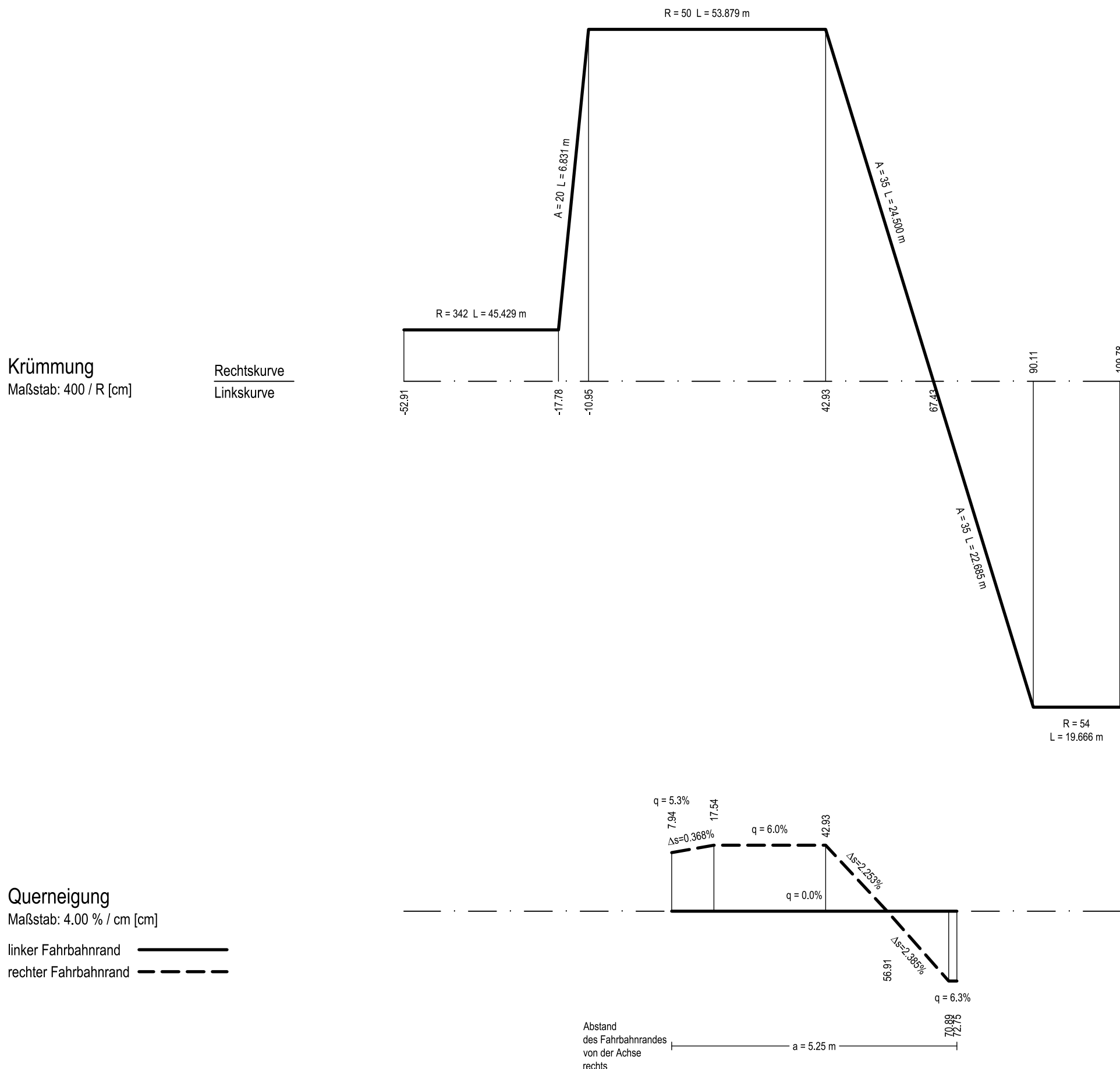
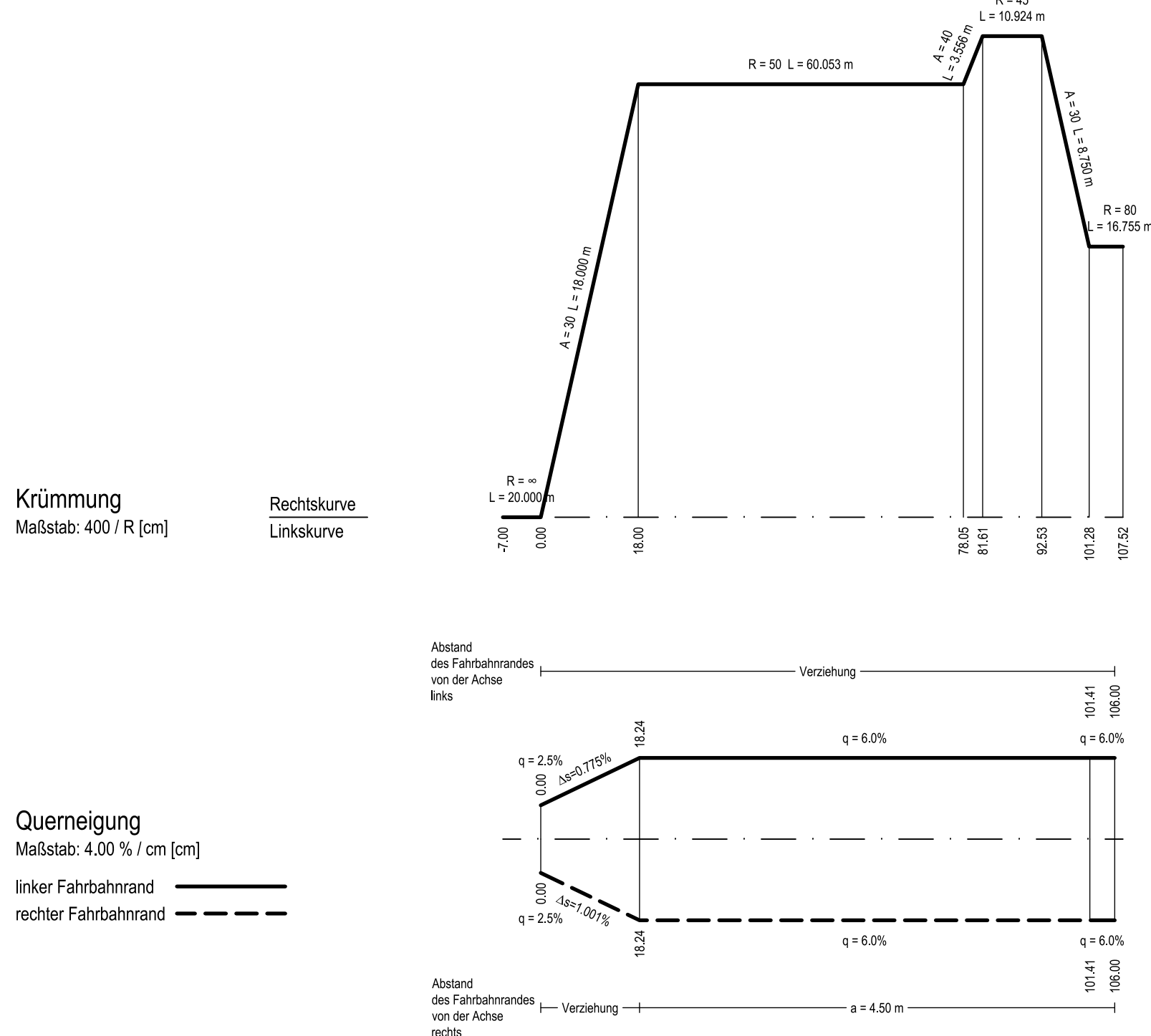


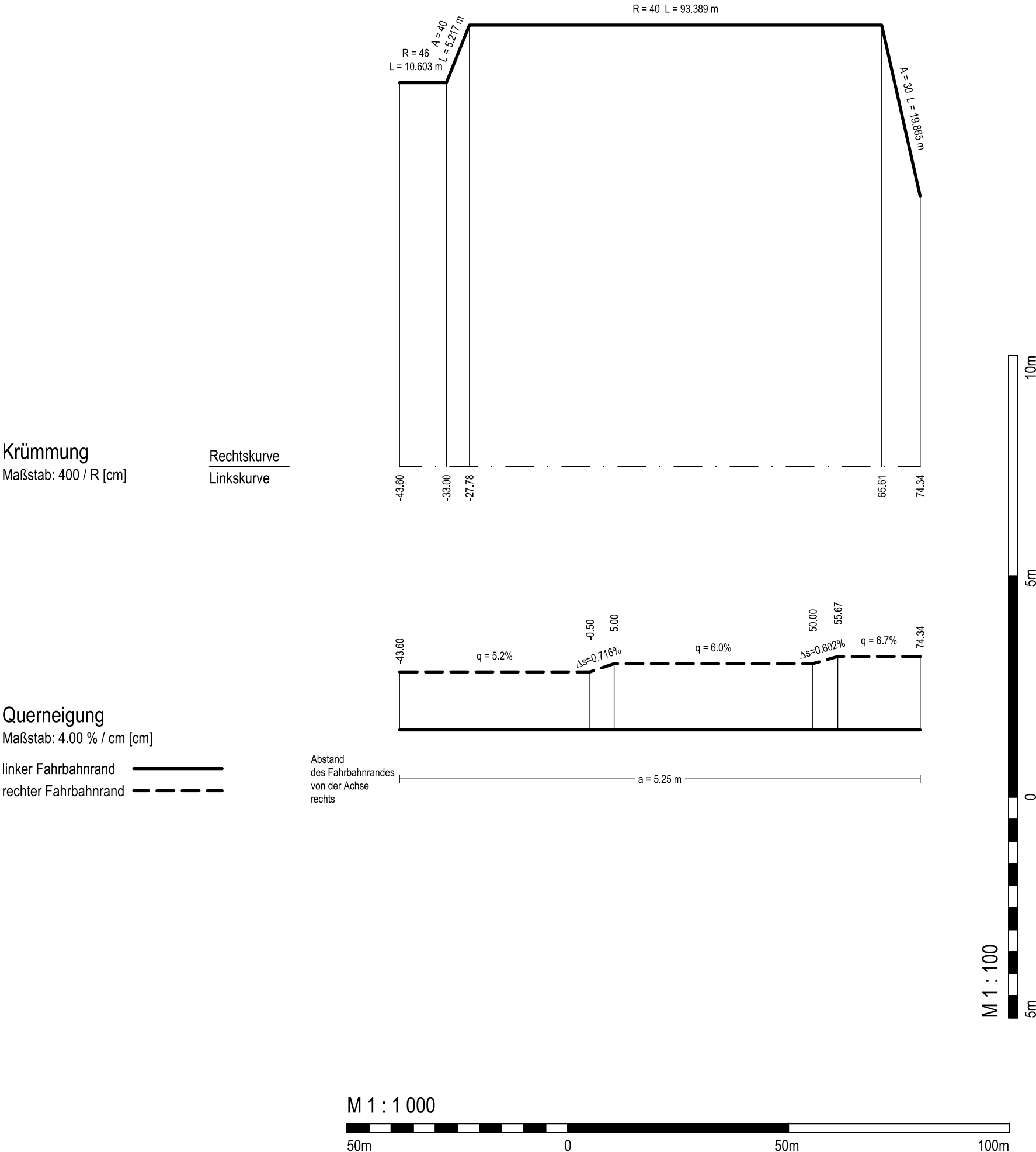
© 2025 i:\atibk projects\r253\6 cae\61 vp\10\dwg\planfeststellung\hp\höhenplan.dwg



GM
M
lin
re



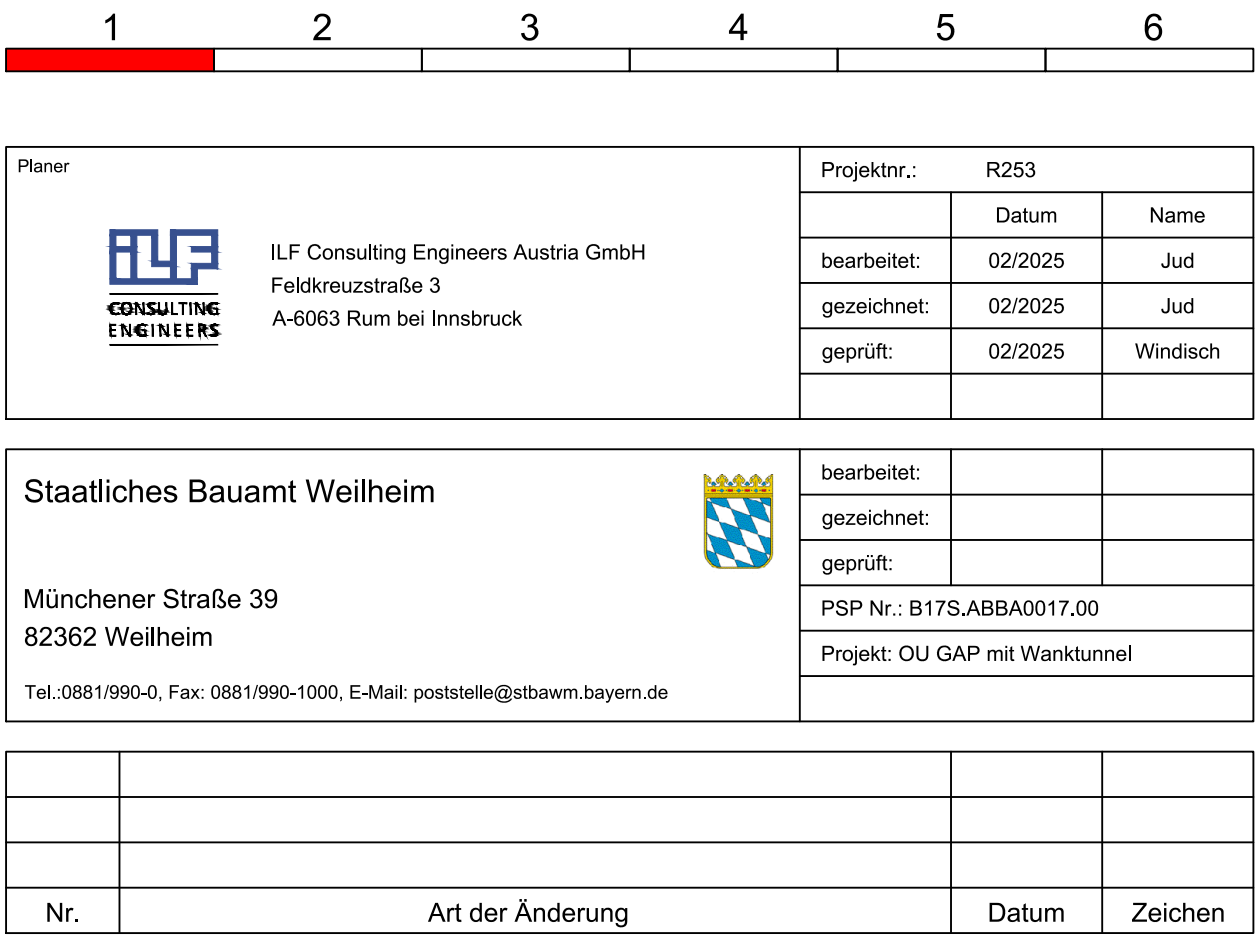
Qu
Mat
link
rech



Das Diagramm zeigt die Darstellung von Neigungsangaben und Schachtabständen. Es besteht aus einer Tabelle mit Symbolen und Text, die die verschiedenen Arten der Angabe darstellt.

Symbol	Bedeutung
	Gradientenhochpunkt
	Gradiententiefpunkt
	Ausrundungsbeginn Kuppe / Ausrundungsende Wanne
	Damm
	Einschnitt
	Graben / Mulde links
	Graben / Mulde rechts
	Rohrleitung mit Angabe der Längsneigung im Beschriftungsband
	links
	rechts
	mitte
	Schacht links
	Schacht rechts
	Schacht in der Fahrbahn

Die Tabelle zeigt die verschiedenen Arten der Angabe der Neigungsangaben und der Schachtabstände. Die Symbole sind in der ersten Spalte und die Bedeutungen in der zweiten Spalte aufgeführt.



Straßenbauverwaltung Freistaat Bayern Staatliches Bauamt Weilheim Straße / Abschn.-Nr. / Station: B 2 / Abschn. 255, Stat. 0,000 - Abschn. 230, Stat. 7,045 PROJIS-Nr.: 09 890645 00		Unterlage / Blatt-Nr.: 6 / 1 Höhenplan Bereich Nord Rampen 100, 120, 200 Maßstab: 1:1 000/100
B 2 München-Mittenwald Verlegung östlich Garmisch-Partenkirchen mit Wanktunnel Bau-km 0+000 bis Bau-km 4+869		
aufgestellt: Staatliches Bauamt Weilheim Schecking, Ltd. Baudirektor Weilheim, den 14.02.2025		