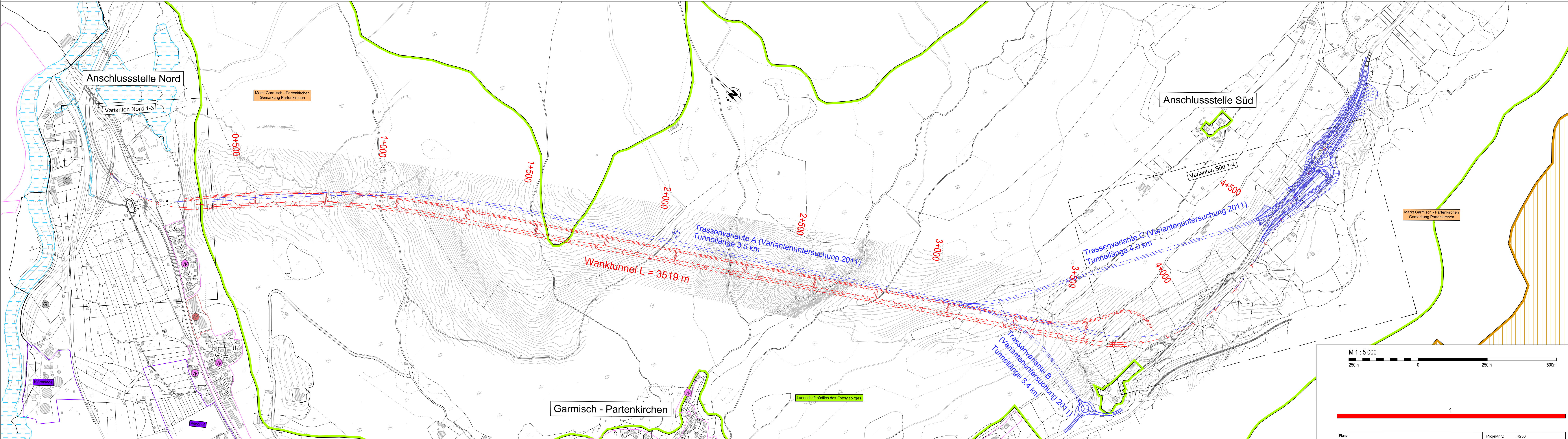


Trassenvarianten



1

	Projektnr.:	R253	
	Datum		Name
	bearbeitet:	02/2025	Jud
	gezeichnet:	02/2025	Jud
ILF Consulting Engineers Austria GmbH Feldkreuzstraße 3 A-6063 Rum bei Innsbruck	geprüft:	02/2025	Windisch

Staatliches Bauamt Weilheim				bearbeitet:		
Münchener Straße 39 82362 Weilheim				gezeichnet:		
Tel.: 0881/990-0, Fax: 0881/990-1000, E-Mail: poststelle@sbawm.bayern.de				geprüft:		
				PSP Nr.: B17S.ABBA0017.00		
				Projekt: OU GAP mit Wanktunnel		

Nr.	Art der Änderung	Datum	Zeichen

## FESTSTELLUNGSENTWURF

Straßenbauverwaltung Freistaat Bayern		Unterlage / Blatt-Nr.:	3,2 / 1
Staatliches Bauamt Weilheim		Übersichtslageplan Varianten	
Straße / Abschn.-Nr. / Station: B 2 / Abschn. 255, Stat. 0.000 - Abschn. 230, Stat. 7.045		Maßstab: 1:5 000	
PROJIS-Nr.: 09 890645 00			

<b>B 2 München-Mittenwald</b>	
Verlegung östlich Garmisch-Partenkirchen mit Wanktunnel	
Bau-km 0+000 bis Bau-km 4+869	

aufgestellt: Staatliches Bauamt Weilheim	
Scheckking, Ltd. Baudirektor Weilheim, den 14.02.2025	

### Zeichenerklärung

- Planung
- Trasse Planung 2021
  - Trassenvarianten Planung 2011

- Einschnittböschung
- Fahrbahn mit Achse und Fahrtstreifenauflattung
- Dammböschung
- Stützmauern
- Radweg, Feld- und Waldweg
- Wirtschaftsweg
- Grünfläche / Auffüllung
- Entwässerungsmulden und -gräben

- Immissionsschutz
- Lärmschutzwand

#### Gebiete und Flächen

- Wohnbauflächen
- Gemischte Bauflächen
- Gewerbliche Bauflächen
- Sonderbaufläche
- Gemeinbedarf

#### Schutzgebiete

Natur, Landschaft, Wasser

- FFH-Gebiet
- Landschaftsschutzgebiet
- Überschwemmungsgebiet

© Bayerische Vermessungsverwaltung, Geobasisdaten  
© Bayerisches Landesamt für Umwelt, www.lfu.bayern.de  
Lagepunkt im GK-System  
Lagestatus 120 und DIN EN 12345-System  
Höhenstatus 100 (NN)  
Auszug enthält Daten aus dem Rauminformationssystem

0,05m

### Variantenuntersuchung Anschlussstellen

