

Lärmschutzwand
H = 3,00 m (rechts)

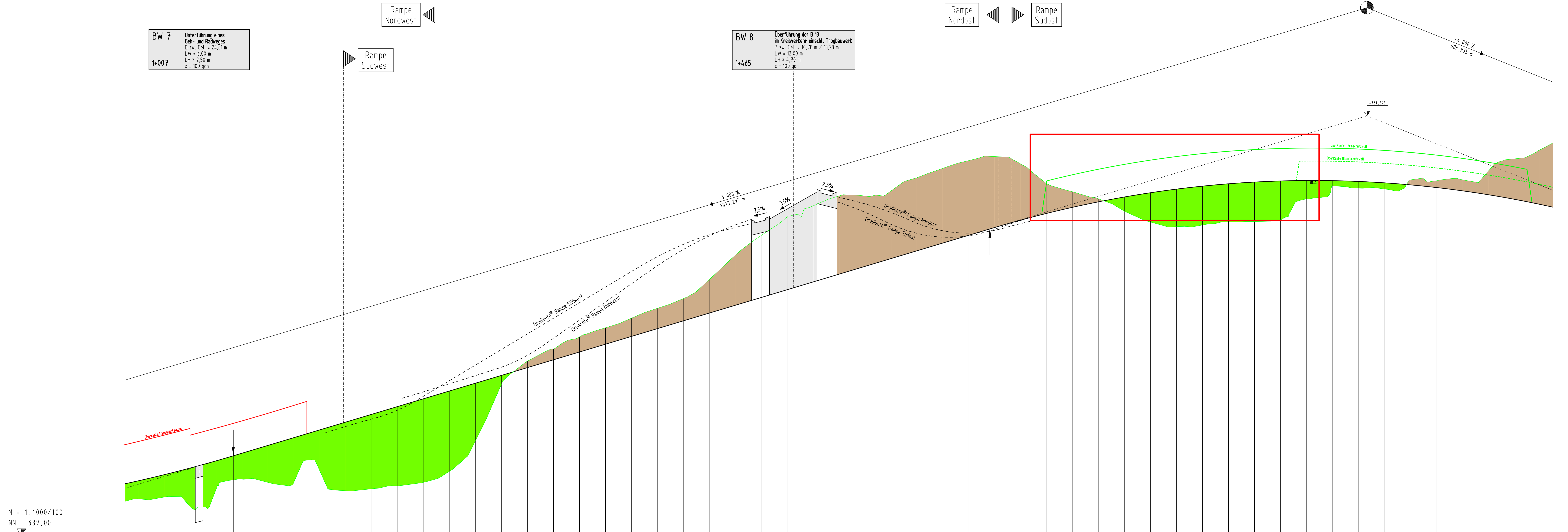
Lärmschutzwand
H = 2,50 m (rechts)

Lärmschutzwand
H = 2,50 m (rechts)

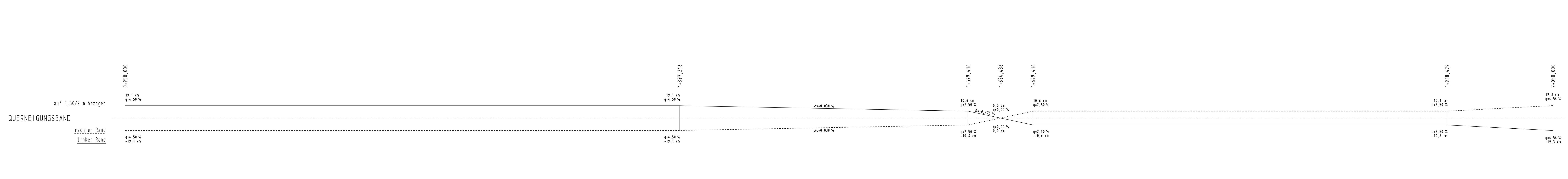
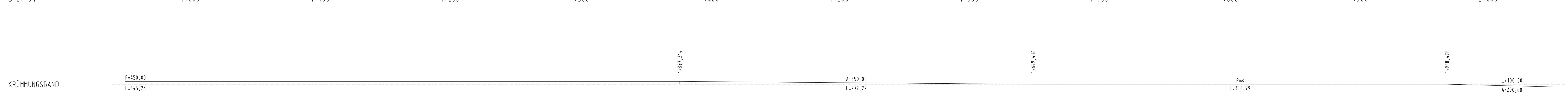
Blendschutzwand
H = 1,50 m (links)

BW 7
1+007
Unterführung eines
Gelb- und Radweges
B zw. Gel. = 24,51 m
LW = 6,00 m
LH = 2,50 m
κ = 100 gpn

BW 8
1+465
Überführung der B 7
im Kreisverkehr einschl. Trögbauwerk
B zw. Gel. = 10,78 m / 13,28 m
LW = 12,00 m
LH = 4,70 m
κ = 100 gpn



Station	30.000 675,174	40.000 679,215	50.000 679,478	60.000 679,202	70.000 674,755	80.000 675,114	90.000 675,314	100.000 675,114	110.000 675,114	120.000 675,114	130.000 675,114	140.000 675,114	150.000 675,114	160.000 675,114	170.000 675,114	180.000 675,114	190.000 675,114	200.000 675,114	210.000 675,114	220.000 675,114	230.000 675,114	240.000 675,114	250.000 675,114	260.000 675,114	270.000 675,114	280.000 675,114	290.000 675,114	300.000 675,114	
Gradiente																													
Gelände/Bestand																													



Zeichenerklärung:

- Gradientenhochpunkt
- Gradienten tiefpunkt
- Ausrundungsbeginn Kurve / Ausrundungsbeginn Wanne
- Damm
- Einschnitt

Lärm- und Blendschutzwand

- Lärmschutzwand rechts
- Lärmschutzwand links
- Blendschutzwand / Lärmschutzwand links

Änderungen und Ergänzungen in Zuge der 1. Tektur sind rot gekennzeichnet

Neigungsbrechpunkt mit Angabe von:

- Ausrundungshalbmesser, Tangententlänge
- Stichhöhe
- Höhe Tangentenschnittpunkt, Bau-km
- Längsneigung und Abstand zum nächsten Neigungsbrechpunkt

Anmerkung:
- Querneigungsband nur nachrichtlich dargestellt
* Lage der Gradienten siehe Unterlage 14 Blatt 4

1. Tektur vom 26.01.2018 zur Planfeststellung vom 01.08.2014

Hyna + Weiß Baugenieure Partnerschaftsgesellschaft	hw	Rev: 091205	Datum	Name
08195 Freiberg Tel: 0381-26897-0 Internet: www.hyna-weiß.de		gezeichnet	07/2014	Dr. Kupfer
		gezeichnet	07/2014	Buhn
		gezeichnet	07/2014	Hyna
		Datum		

Freistaat Bayern Staatliches Bauamt Weilheim	Münchener Str. 39 82362 Weilheim Tel: 08919600, Fax: 0891960-100, E-Mail: poststelle@staebw.bayern.de	bestellt	12/2017	Hyl
		gezeichnet	12/2017	axlem
		gezeichnet	12/2017	Wakma
		PSP Nr.:	BYFS-ABBAD015.00	
		PSP Bz.:	NU Bad Tölz	
		Datenname:		

IT	Enfall Seitenablagerung	11/2017	Dr. Kupfer
Nr.	Art der Änderung	Datum	Zeichen

FESTSTELLUNGSENTWURF

Strassenbauverwaltung
Freistaat Bayern
Städte/Abst.-Nr./Blatt: 8472_002_1*15 bis 900_2_305
PROJ.-Nr.: 0901991600

Unterlage / Blatt-Nr.: 6:1/21
Höhenplan B-472
von Bau-km 0+050 bis Bau-km 2+050
Maßstab: 1:1.000/100

B 472 Peißenberg - Miesbach Nordumfahrung Bad Tölz Bau-km 0+000 bis 2+745

ausgeführt: Staatliches Bauamt Weilheim
Miesbach, den 01.08.2014

Klarifiziert mit Beschluss der Regierung von Oberbayern
Am: 09.12.2013, 20.13.
München, 05.09.2019
Hyl
Kupfer
Postfach

1. Tektur, aufgestellt: Staatliches Bauamt Weilheim
Miesbach, den 26.01.2018