

Ewigkeit

Weyrbach

Streicherhof

Gemeinde-
verbindungsstraße
Pflugdorf

Geh- und Radweg

Lengelfeld
Anbindung Süd

Übergriff auf Teil 3

Übergriff auf Teil 1

Wasserschutzgebietszone III

Zeichenerklärung

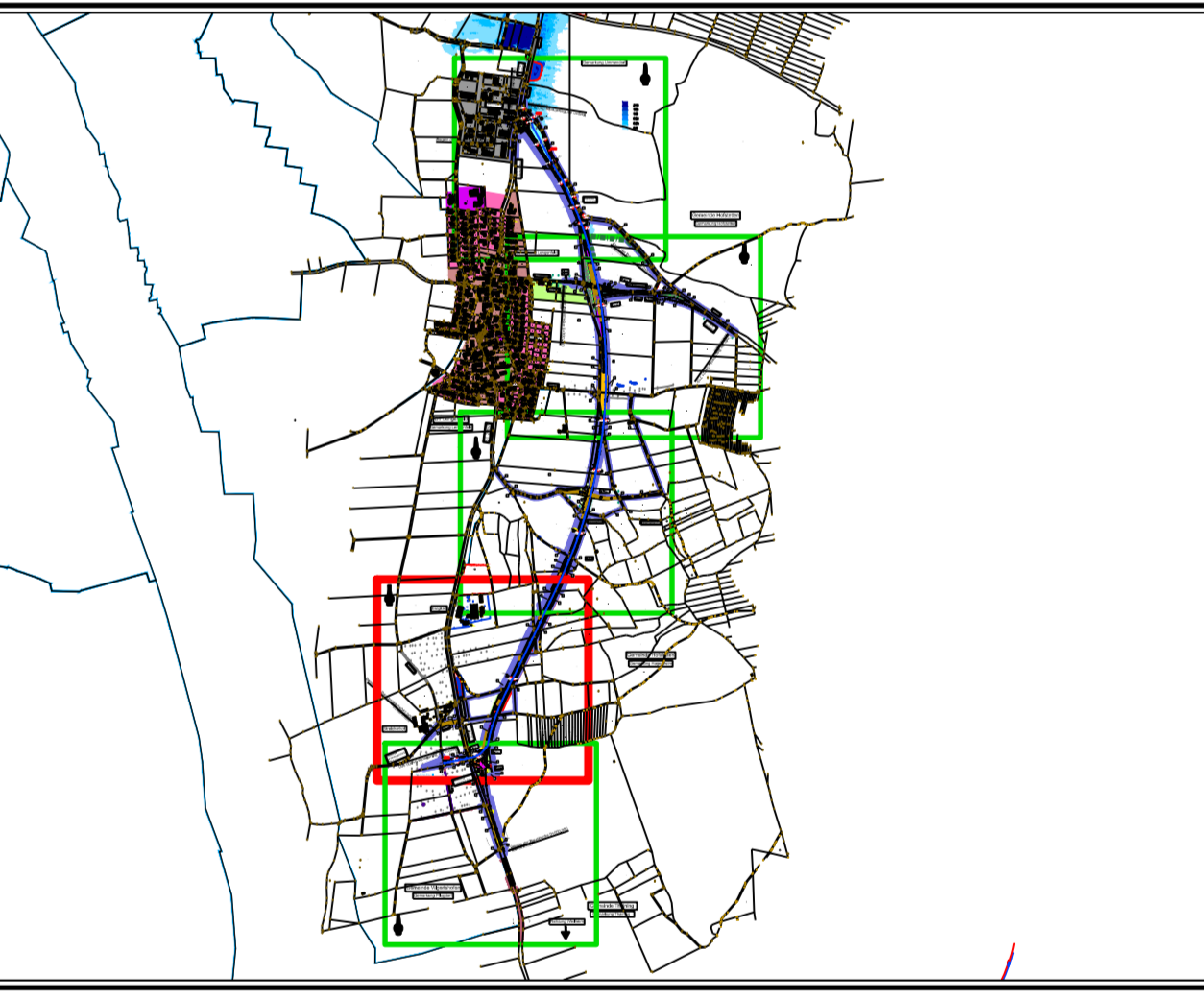
Planung		Sonstiges	
	Einchnittböschung		geplanter Gebäudeabbruch
	Müde mit Fließrichtung / Versteckermüde		Gebäude bereits abgebrochen
	Straßenebenenflächen		Rückbaufäche wird zur Grünfläche
	Fahrbahn mit Achse		Baufeldgrenze
	Bankett		Wasserschutzzone
	Gehweg		Passive Schutzeinrichtungen
	Wirtschaftsweg befestigt		Rodungsgrenze
	Wirtschaftsweg unbefestigt		
	Radweg		
	Fahrbahnteiler		
	Dammböschung		
	Entwässerungsmüde mit Fließrichtung		
	Brücke mit Widerlager		
	Tunnelportal		

Legende Sparten Bestand:

	Telekommunikation (Erdleitung)		Stromleitung Niederspannung (Erdleitung)
	Wasserleitung		Stromleitung Mittelspannung (Erdleitung)
	Fernmeldekabel (Erdleitung)		Stromleitung Hochspannung (Erdleitung)
	Straßenbeleuchtungskabel (Erdleitung)		Leerrohre

Vor Beginn der Tiefbauarbeiten haben sich die ausführenden Firmen über die genaue Lage der Ver- und Entsorgungsleitungen bei den einzelnen Spartenträgern zu informieren.

Planübersicht



		bearbeitet: Trayer	
Ing. W. Wenzel		gezeichnet: Wenzel	
Projektleiter: Zell		FSP Nr.:	
Projekt:		Datum:	

FESTSTELLUNGSENTWURF

Gemeinde Pürgen	Untertage Blatt-Nr.: 18B.2 / 2.2
Straße / Abschn.-Nr. / Station: St 2057, Abschnitt 180, Station 0.430 bis Abschnitt 200, Station 3.370	Lageplan Hochwasser Teil 2
PROJ.-Nr.:	Maßstab: 1 : 1000
St 2057 Landsberg am Lech - Rott Neubau der Ortsumfahrung Lengelfeld in kommunaler Sonderbaulast mit integriertem Hochwasserschutz	
Aufgestellt: Pürgen, den 05.03.2018 Klaus Frlß, Bürgermeister	Planfestgestellt mit Beschluss der Regierung von Oberbayern Az. 32.454/3.17.1 München, 01.10.2019 von: Günter Berger Oberregierungsrat

K:\Projekte\110045_Pflugsdorf\Planfeststellung\Abgabe_Lesenentwurf_2018_03_05\110045_Sp_2_SF.dwg