

Zeichenerklärung

DN 300 = Sammelleitung 300mm, Neigung 2‰ auf 40m
 40m 2‰

Rohrleitung rechts -----
 Rohrleitung mitte - - - - -
 Rohrleitung links -

Schacht rechts Schacht mitte Schacht links

D = Schachdeckel
 RSE = Rohrsohle Sammelleitung Einlauf
 RSA = Rohrsohle Sammelleitung Auslauf

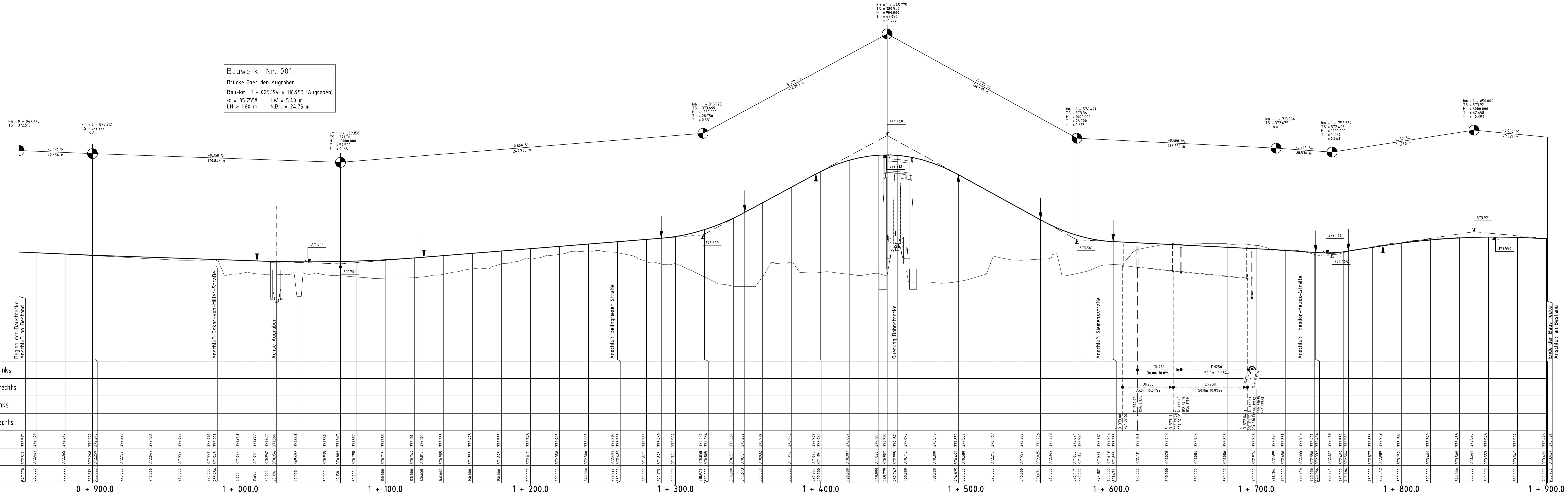
Schacht

Neigungswechsel

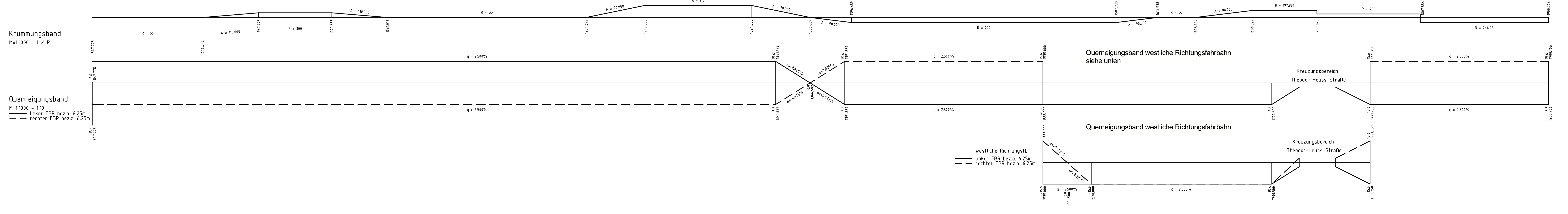
Wechsel DN bzw. DN und Neigung

Bauwerk Nr. 002
 Brücke über die Bahnstrecke
 Bau-km 1 + 452,742
 κ = 57,885° LW = 12,60 m
 LH = 4,90 m N.Br. = 16,98 m

Bauwerk Nr. 001
 Brücke über den Aufragern
 Bau-km 1 + 025,194 = 118,953 (Aufragern)
 κ = 85,755° LW = 5,40 m
 LH = 1,60 m N.Br. = 24,75 m



Station	0 + 900,0	1 + 000,0	1 + 100,0	1 + 200,0	1 + 300,0	1 + 400,0	1 + 500,0	1 + 600,0	1 + 700,0	1 + 800,0	1 + 900,0
Entwässerungsleitung links											
Entwässerungsleitung rechts											
Entwässerungshöhen links											
Entwässerungshöhen rechts											
Gradientenhöhe	372,307	372,317	372,327	372,337	372,347	372,357	372,367	372,377	372,387	372,397	372,407
Geländehöhe	372,307	372,317	372,327	372,337	372,347	372,357	372,367	372,377	372,387	372,397	372,407



Nr.	Datum	Art der Änderung	Name

Objektplanung: **OBERMEYER** Planen + Beraten GmbH
 Hansstraße 40, 80688 München, Gez.: 089/5799-0
 Bearb.: HfB, Gepr.: Th, Inhaber: W. Obermeyer

Stadt Ingolstadt
 Inhaber: B, Gepr.: Th, Proj.-Nr.: 19464

Planfeststellung
 Verlegung der St 2229 im Bereich des BÜ Nürnberger Straße und Verlängerung der IN 19 (Schneller Weg)
 Inhaber: B, Gepr.: Th, Proj.-Nr.: 19464

Höhenplan
 Schneller Weg
 Maßstab: 1 : 1000/100

Ingolstadt, den 22.02.2013
 Tiefbauamt
 i.A. *[Signature]*

gezeichnet: *[Signature]*

erzeugt mit *cad/m*