

**Hubschrauberdachlandeplatz**  
**Städtisches Klinikum München-Bogenhausen**

**Planungsdaten**

**Bauherr** Städtisches Klinikum München GmbH  
 Thalkirchner Str. 48  
 80337 München

**Standort** Engelschalkinger Straße 77  
 81925 München

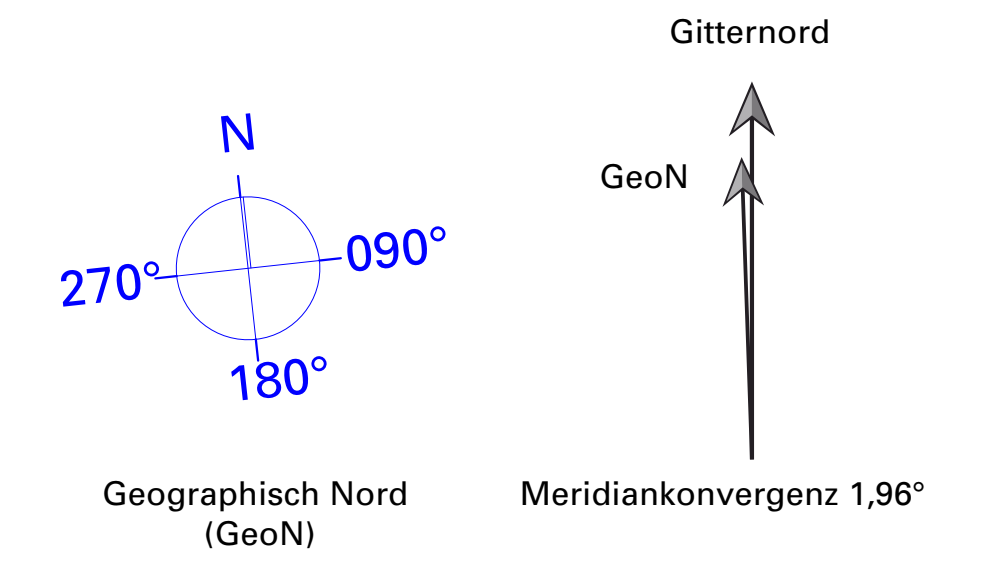
**Referenzhubschrauber** AIRBUS H145  
 Flugleistungsstufe (FLK) 1  
 Gesamtlänge (D) 13,64 m  
 Durchmesser Hauptrotor (RD) 11,00 m

**Flugplatzbezugspunkt (FBP) - WGS 84**  
 048° 09' 18,84" N, 011° 37' 34,41" E  
 Höhe über NN 550,0 m (1804 ft)  
 Höhe über Grund 30 m (98 ft)

**Standflächenbezugspunkt (SBP) - WGS 84**  
 048° 09' 19,55" N, 011° 37' 34,00" E

**FATO/TLOF** 20,5 m x 20,5 m  
 Sicherheitsfläche, tragfähig  
 Radius um FBP 15,25 m

**An- und Abflugflächen** Divergenz 15 % inkl. Nachtflug  
 Neigung max. 4,5 % für FLK 1  
 Breite max. 140 m  
 Länge Abflug 3.386 m bis 500 ft  
 (152,4 m) oberhalb FBP

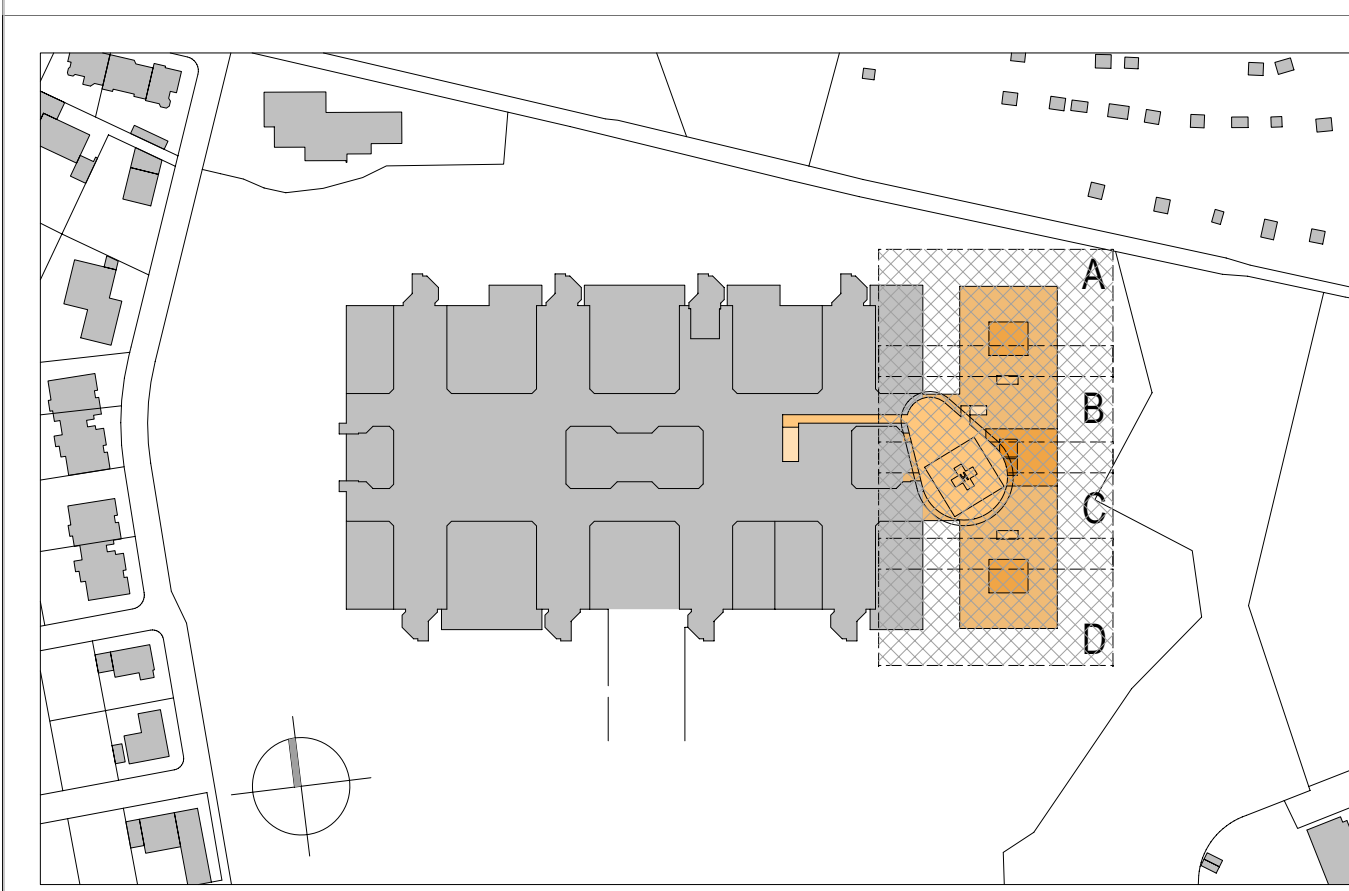


- Legende** (Abbildungsgröße teilweise verändert)
- Unterflur-Anflugfeuer mit Sichtfuß
  - Unterflur-Anflugfeuer
  - Hindernisfeuer
  - Gefahrenfeuer
  - Flutlichtstrahler
  - FATO/TLOF-Feuer
  - Löschmonitor

**HeliportDesign Carloff GmbH**  
 Essen-Werden

Lageplan Maßstab 1:100

**Detailplanung Ausstattung und Markierung**  
**Anlage 4** 30.07.2019



± 0,00 = 520,10 ÜNN	E01 = +11,80 = 531,90 ÜNN	E05 =
höchster Grundwasserstand	E00 = +6,70 = 526,80 ÜNN	E04 =
+8,50 = 511,60 ÜNN	U01 = +0,70 = 520,80 ÜNN	E03 = +21,18 = 541,28 ÜNN
	U02 = -5,30 = 514,80 ÜNN	E02 = +16,04 = 536,14 ÜNN

**STÄDTISCHES KLINIKUM MÜNCHEN GmbH**  
**ERWEITERUNG UND GENERALSANIERUNG**  
**DES KLINIKUMS BOGENHAUSEN**

**NEUBAU / ERWEITERUNG OST**

**AUSFÜHRUNGSPLANUNG**

PLANNAMT: HUBSCHRAUBERLANDEPLATZ

PROJEKTNUMMER: SKM04-15J  
 PLANNUMMER: KB\_H2\_E5\_A\_A\_GR\_000\_00\_HLP

<b>BAUHERR:</b> STÄDTISCHES KLINIKUM MÜNCHEN GmbH THALKIRCHNER STR. 48 80337 MÜNCHEN	<b>GENERALPLANER:</b> LUDES ARCHITECTEN - INGENIEURE GMBH ELPER WEG 88 46657 RECKLINGHAUSEN TEL. 02361 / 9134-0 FAX: 02361 / 9134-99	<b>ARCHITECT:</b> LUDES ARCHITECTEN - INGENIEURE GMBH BEETHOVENPLATZ 4 80336 MÜNCHEN TEL. 089 / 492077-0 FAX: 089 / 492077-29
<b>DATUM, UNTERSCHRIFT BAUHERR</b>	<b>DATUM, UNTERSCHRIFT ARCHITECT</b>	<b>DATUM, UNTERSCHRIFT FACHPLANER</b>

