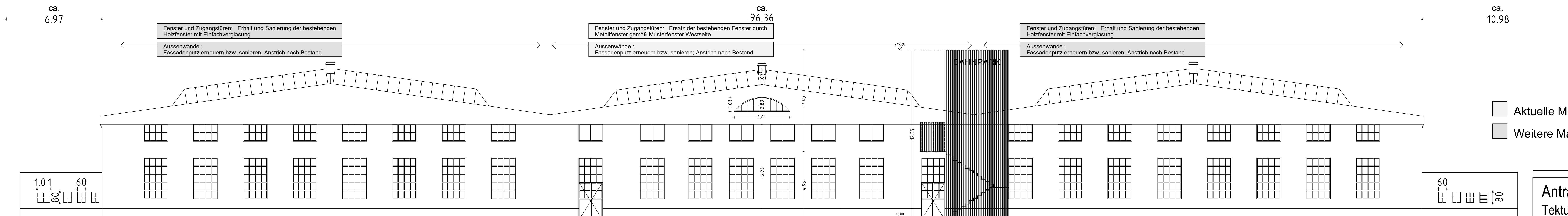


Gläserne Werkstatt / Nördliche Montierung
Ansicht von Westen

Mittlere Montierung

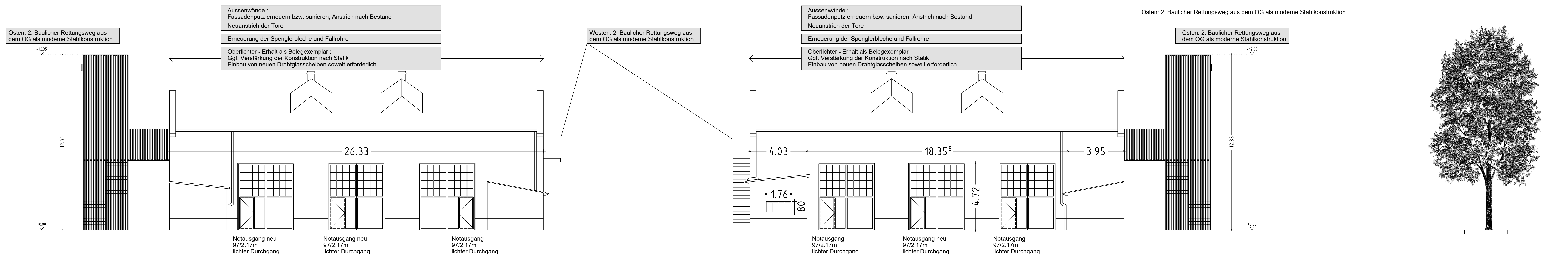
Lokomotivenhalle / Südliche Montierung



Lokomotivenhalle / Südliche Montierung
Ansicht von Osten / Firnhaber Strasse

Mittlere Montierung

Gläserne Werkstatt / Nördliche Montierung



Gläserne Werkstatt / Nördliche Montierung
Ansicht von Norden

Lokomotivenhalle / Südliche Montierung
Ansicht von Süden

Antrag auf Änderungsplanfeststellung
Tektur vom 16.01.2024

Nutzungsänderung des Eisenbahnwerkstattgebäudes "Dampflokhalle"
zur Veranstaltungshalle / Museumsnutzung / Museumswerkstatt
Augsburg-Hochfeld Fertigung
Fl.Nr. 5249/74

Ansichten M 1:100

Bauherr und Grundstückseigentümer:
Bahnpark Augsburg gGmbH
Firnhaberstrasse 22c
86159 Augsburg

Bauort:
Firnhaberstrasse 22
86159 Augsburg

Nachbarn:

Entwurfsverfasser: