

Betriebsbahnhof Reitenbuch

Anlage-Nr. 20.07.02

Anlage : Bahnsteig + Zuwegung

Projektnummer : 38078.002

Kunde : SWU

Bearbeiter : Robert Fechner

Datum : 10.07.2025

Projektbeschreibung:

Gütergleisanlagen (Gleisfelder), mit zeitweiligen Arbeitsvorgängen

Em \geq 10 lx

U0 \geq 0,25

Die nachfolgenden Werte basieren auf exakten Berechnungen an kalibrierten Lampen, Leuchten und deren Anordnung, wobei in der Praxis graduelle, nicht vermeidbare Abweichungen auftreten können. Für die angegebenen Daten werden sämtliche Gewährleistungsansprüche wegbedungen.

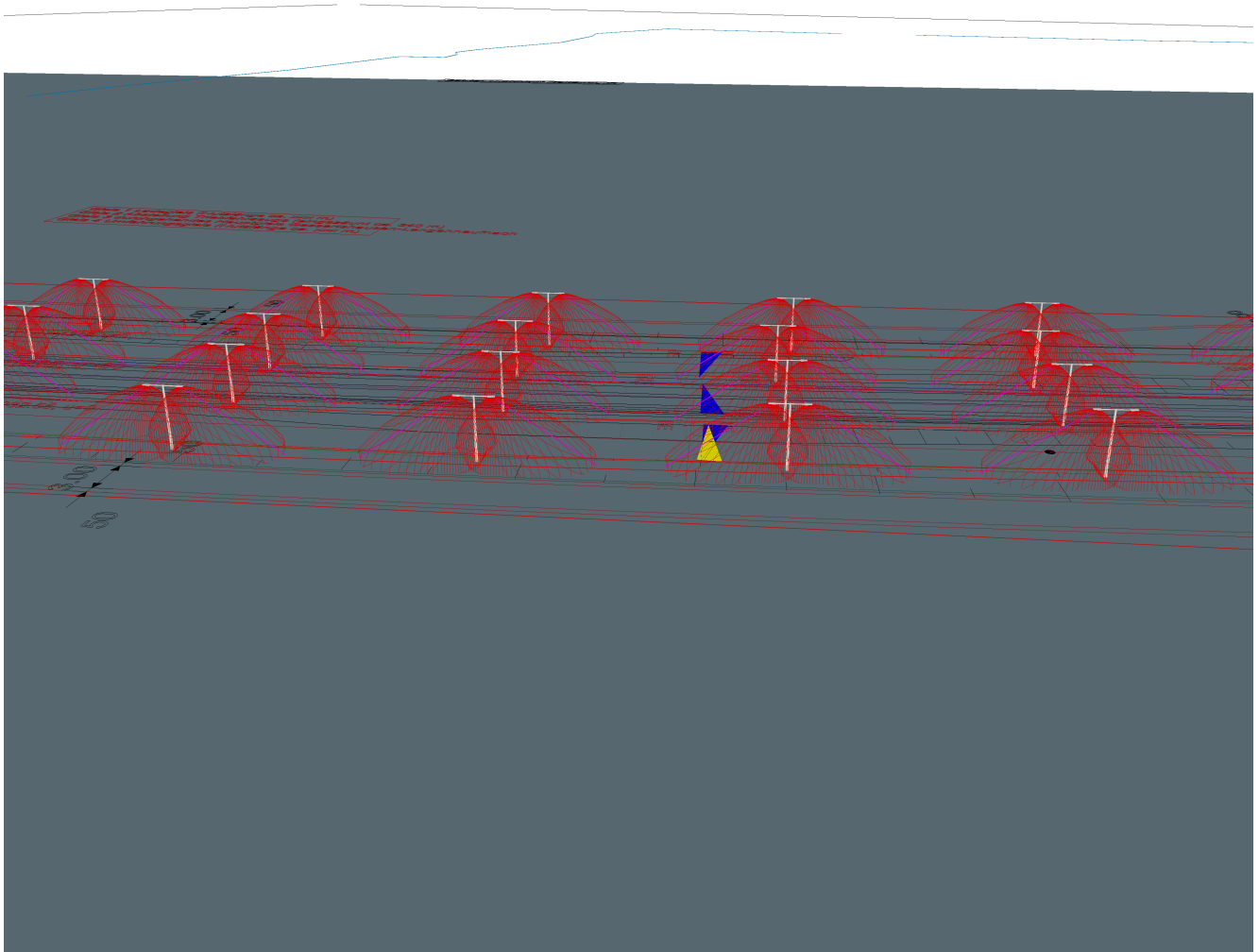
Der Haftungsausschluss gilt unabhängig des Rechtsgrundes für Schäden wie auch für Folgeschäden bei Anwendern und Dritten.

Objekt : Betriebsbahnhof Reitenbuch
Anlage : Bahnsteig + Zuwegung
Projektnummer : 38078.002
Datum : 10.07.2025

Außenbereich 1

Beschreibung, Außenbereich 1

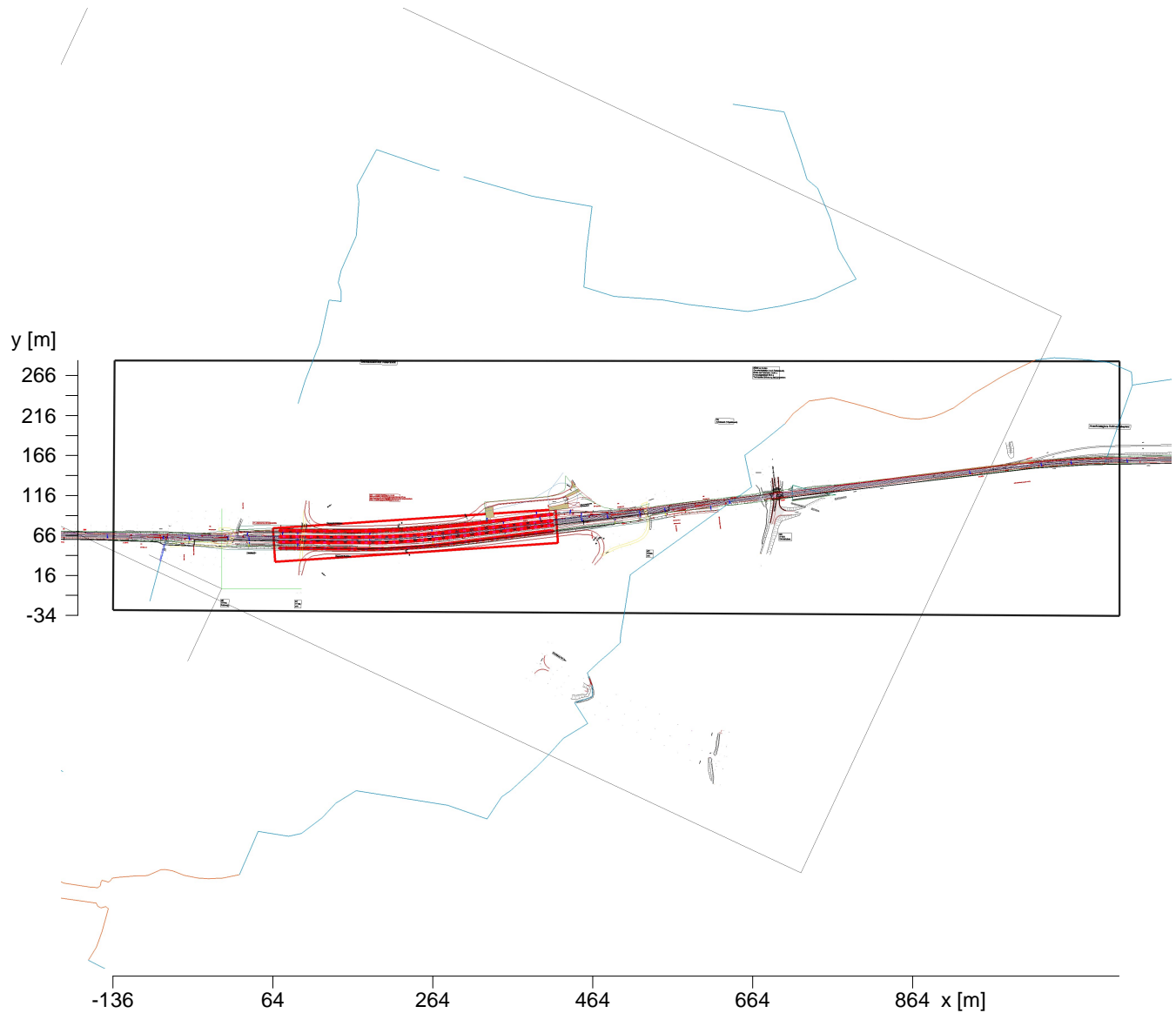
3D-Darstellung, Ansicht 1



Objekt : Betriebsbahnhof Reitenbuch
Anlage : Bahnsteig + Zuwegung
Projektnummer : 38078.002
Datum : 10.07.2025

Beschreibung, Außenbereich 1

Grundriss

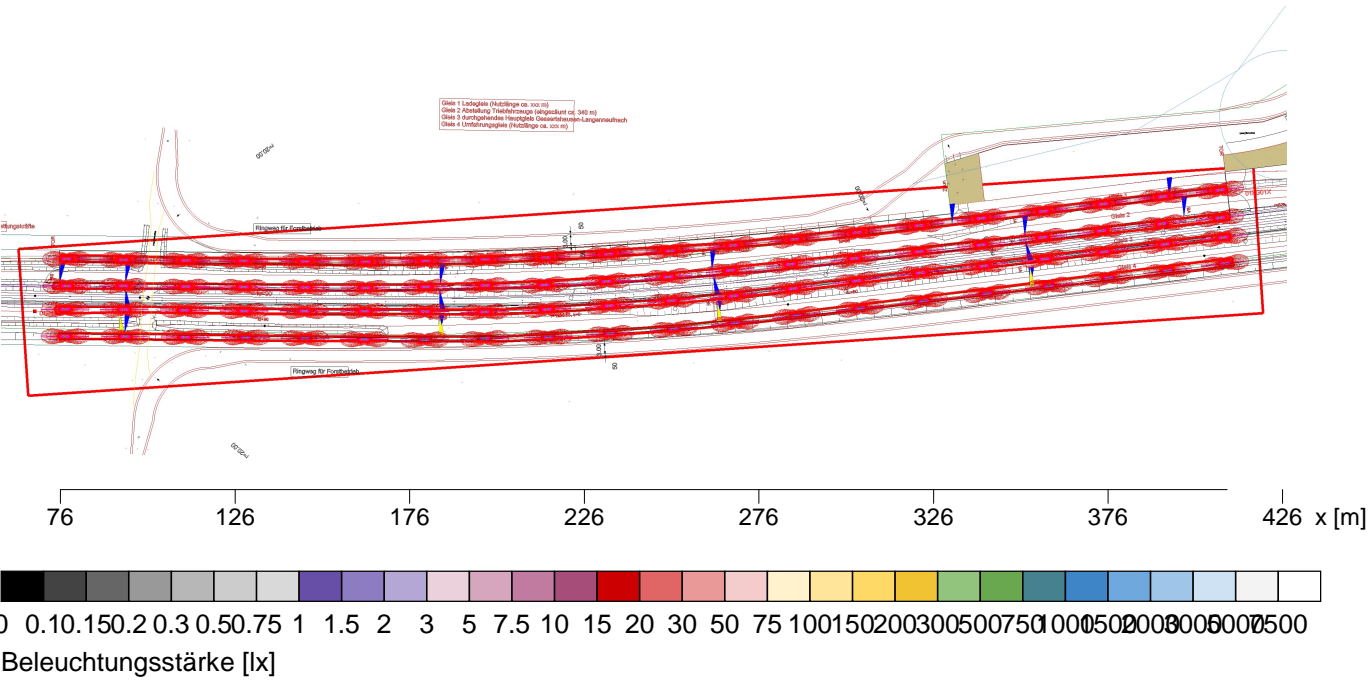


Objekt : Betriebsbahnhof Reitenbuch
Anlage : Bahnsteig + Zuwegung
Projektnummer : 38078.002
Datum : 10.07.2025

Außenbereich 1

Zusammenfassung, Außenbereich 1

Ergebnisübersicht, Gleis 1 und 2



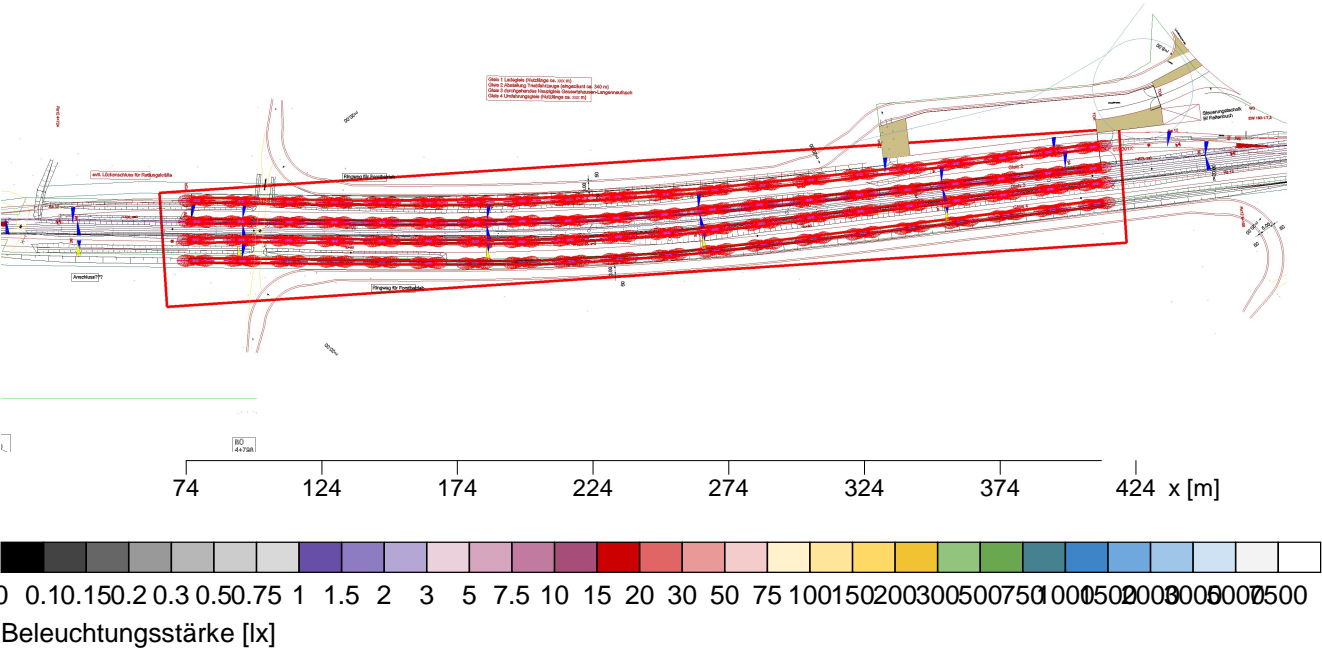
Allgemein		
Verwendeter Rechenalgorithmus	Direktanteil	
Höhe der Bewertungsfläche	0.00 m	
Höhe (phot. Zentrum) [m]:	4.00 m	
Wartungsfaktor	0.80	
Gesamtlichtstrom		133600 lm
Gesamtleistung		1120 W
Gesamtleistung pro Fläche (395925.50 m²)		0.00 W/m²

Beleuchtungsstärke		
Mittlere Beleuchtungsstärke	\bar{E}_m	14.7 lx
Minimale Beleuchtungsstärke	E_{min}	3.7 lx
Maximale Beleuchtungsstärke	E_{max}	29.4 lx
Gleichmäßigkeit U_0	E_{min}/\bar{E}_m	1:3.98 (0.25)
Ungleichmäßigkeit U_d	E_{min}/E_{max}	1:7.96 (0.13)

Typ	Anz.	Fabrikat
BöSha		
2	80 x	Bestell Nr. :
		Leuchtenname : Doppelleuchte nGgB
		mit : 2 x 35288
		Bestückung : 1 x LED 7 W / 835 lm

Objekt : Betriebsbahnhof Reitenbuch
Anlage : Bahnsteig + Zuwegung
Projektnummer : 38078.002
Datum : 10.07.2025

Zusammenfassung, Außenbereich 1
Ergebnisübersicht, Gleis 2 und 3



Allgemein	
Verwendeter Rechenalgorithmus	Direktanteil
Höhe der Bewertungsfläche	0.00 m
Höhe (phot. Zentrum) [m]:	4.00 m
Wartungsfaktor	0.80
Gesamtlichtstrom	
Gesamtleistung	133600 lm
Gesamtleistung pro Fläche (395925.50 m²)	1120 W
	0.00 W/m²

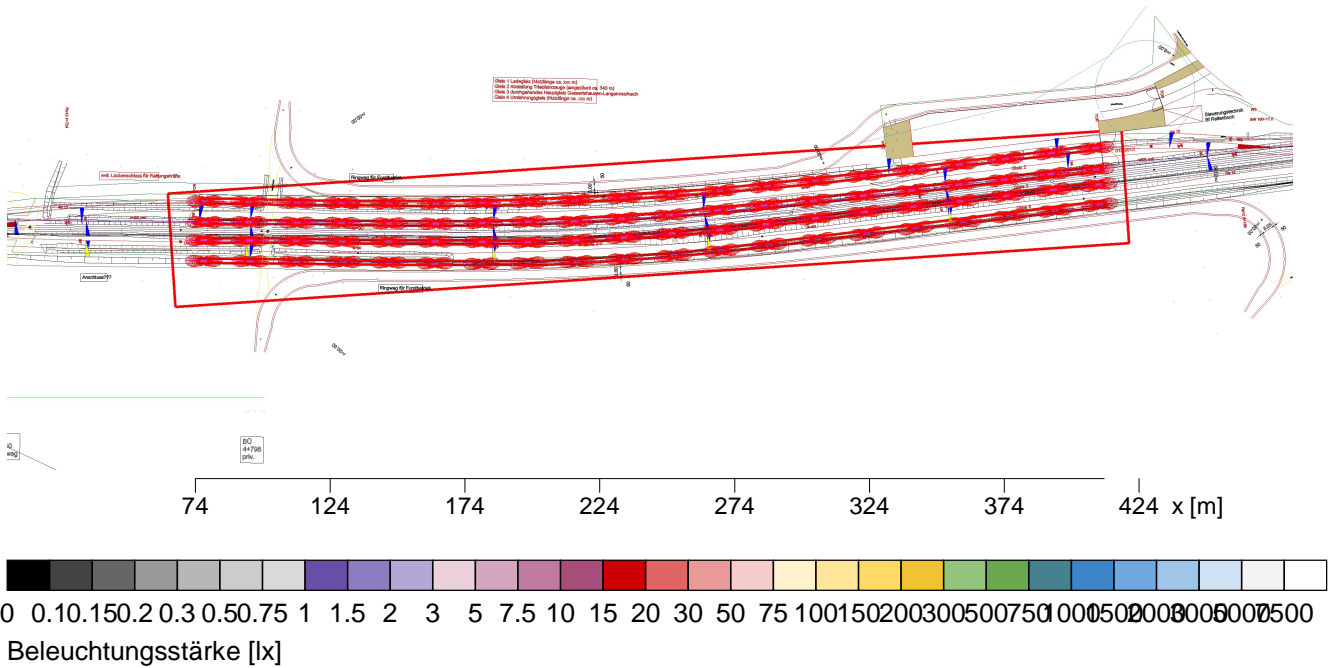
Beleuchtungsstärke	
Mittlere Beleuchtungsstärke	\bar{E}_m 15 lx
Minimale Beleuchtungsstärke	E_{min} 3.9 lx
Maximale Beleuchtungsstärke	E_{max} 29.9 lx
Gleichmäßigkeit U_0	E_{min}/\bar{E}_m 1:3.9 (0.26)
Ungleichmäßigkeit U_d	E_{min}/E_{max} 1:7.74 (0.13)

Typ	Anz.	Fabrikat
2	80 x	BöSha
		Bestell Nr. :
		Leuchtenname : Doppelleuchte nGgB
		mit : 2 x 35288
		Bestückung : 1 x LED 7 W / 835 lm

Objekt : Betriebsbahnhof Reitenbuch
Anlage : Bahnsteig + Zuwegung
Projektnummer : 38078.002
Datum : 10.07.2025

Zusammenfassung, Außenbereich 1

Ergebnisübersicht, Gleis 3 und 4



Allgemein

Verwendeter Rechenalgorithmus
Höhe der Bewertungsfläche
Höhe (phot. Zentrum) [m]:
Wartungsfaktor

Direktanteil
0.00 m
4.00 m
0.80

Gesamtlichtstrom	133600 lm
Gesamtleistung	1120 W
Gesamtleistung pro Fläche (395925.50 m²)	0.00 W/m²

Beleuchtungsstärke

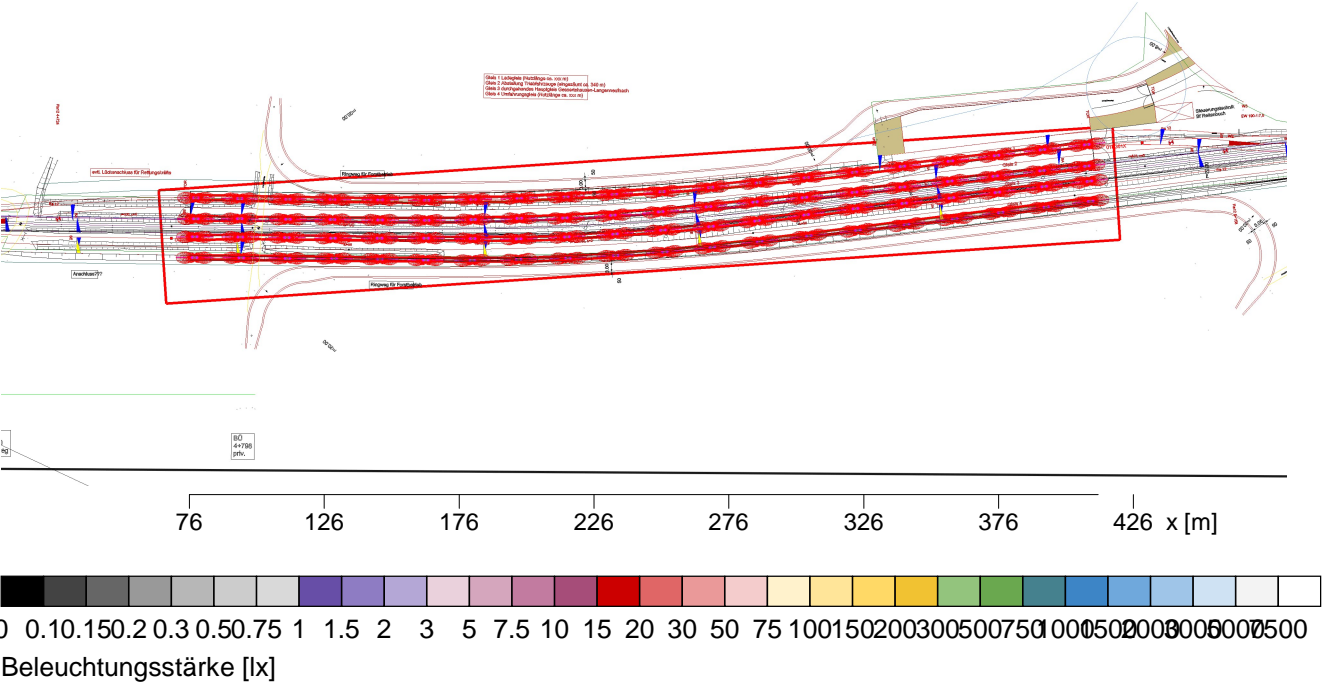
Mittlere Beleuchtungsstärke	\bar{E}_m	15.1 lx
Minimale Beleuchtungsstärke	E_{min}	3.8 lx
Maximale Beleuchtungsstärke	E_{max}	29.9 lx
Gleichmäßigkeit U_o	E_{min}/\bar{E}_m	1:3.93 (0.25)
Ungleichmäßigkeit U_d	E_{min}/E_{max}	1:7.8 (0.13)

Typ	Anz.	Fabrikat
-----	------	----------

BöSha
 2 80 x Bestell Nr. :
 Leuchtenname : Doppelleuchte nGgB
 mit : 2 x 35288
 Bestückung : 1 x LED 7 W / 835 lm

Objekt : Betriebsbahnhof Reitenbuch
Anlage : Bahnsteig + Zuwegung
Projektnummer : 38078.002
Datum : 10.07.2025

Zusammenfassung, Außenbereich 1
Ergebnisübersicht, Gleis 4



Allgemein	
Verwendeter Rechenalgorithmus	Direktanteil
Höhe der Bewertungsfläche	0.00 m
Höhe (phot. Zentrum) [m]:	4.00 m
Wartungsfaktor	0.80
Gesamtlichtstrom	
133600 lm	
Gesamtleistung	
1120 W	
Gesamtleistung pro Fläche (395925.50 m²)	
0.00 W/m²	

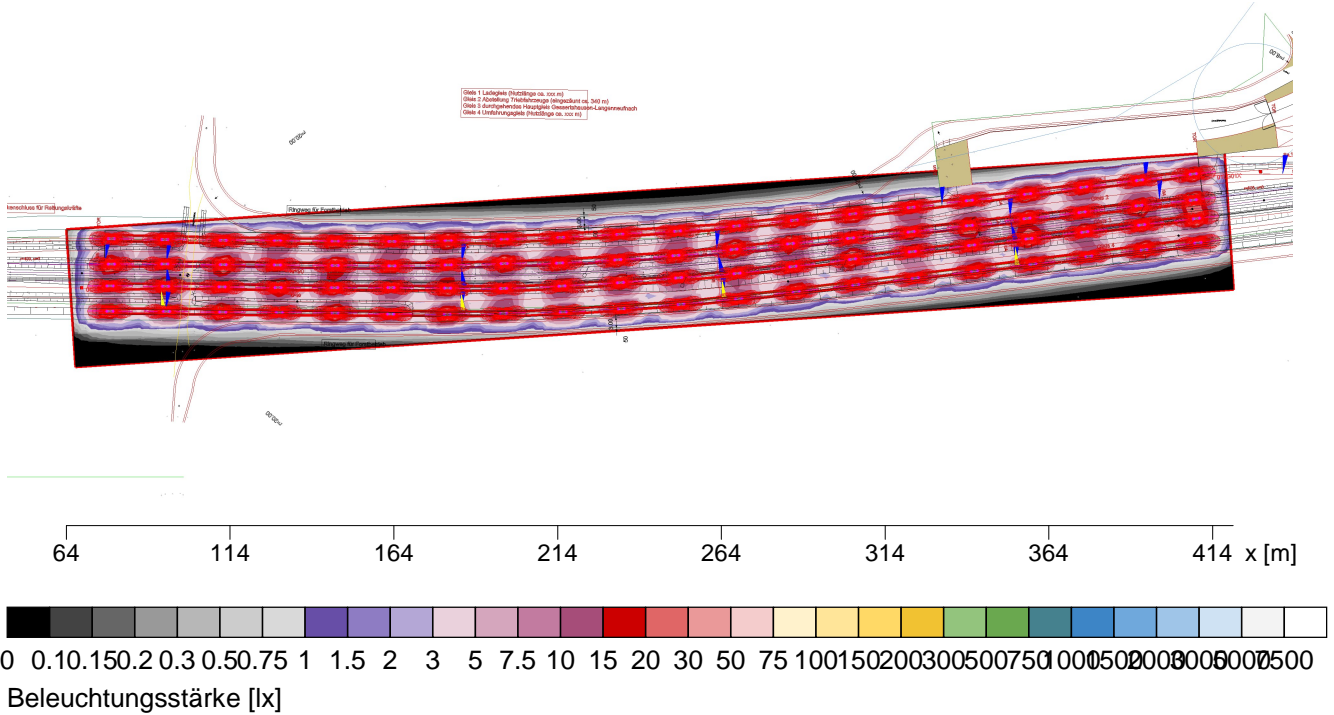
Beleuchtungsstärke		
Mittlere Beleuchtungsstärke	\bar{E}_m	14.7 lx
Minimale Beleuchtungsstärke	E_{min}	3.6 lx
Maximale Beleuchtungsstärke	E_{max}	29.3 lx
Gleichmäßigkeit U_0	E_{min}/\bar{E}_m	1:4.05 (0.25)
Ungleichmäßigkeit U_d	E_{min}/E_{max}	1:8.07 (0.12)

Typ	Anz.	Fabrikat
BöSha		
2	80 x	Bestell Nr. :
		Leuchtenname : Doppelleuchte nGgB
		mit : 2 x 35288
		Bestückung : 1 x LED 7 W / 835 lm

Objekt : Betriebsbahnhof Reitenbuch
Anlage : Bahnsteig + Zuwegung
Projektnummer : 38078.002
Datum : 10.07.2025

Zusammenfassung, Außenbereich 1

Ergebnisübersicht, Bewertungsbereich 1



Allgemein

Verwendeter Rechenalgorithmus

Höhe (phot. Zentrum)

Wartungsfaktor

Direktanteil

4.00 m

0.80

Leuchtenlichtstrom

Gesamtleistung

Gesamtleistung pro Fläche (14874.66 m²)

133659 lm

1120.0 W

0.08 W/m² (1.06 W/m²/100lx)

Bewertungsbereich 1

Nutzebene 1.1

Horizontal

$$\bar{E}_m \quad 7.11 \text{ lx}$$

E_{min} 0.01 lx

$E_{\min}/\bar{E}_m (U_o)$	0.00
----------------------------	------

E_{\min}/E_{\max} (U_d)	0.00
-------------------------------	------

Position	0.00 m
----------	--------

Typ	Anz.	Fabrikat
-----	------	----------

2 80 x

BöSha

Bestell Nr. :

Leuchtenname : Doppelleuchte nGgB

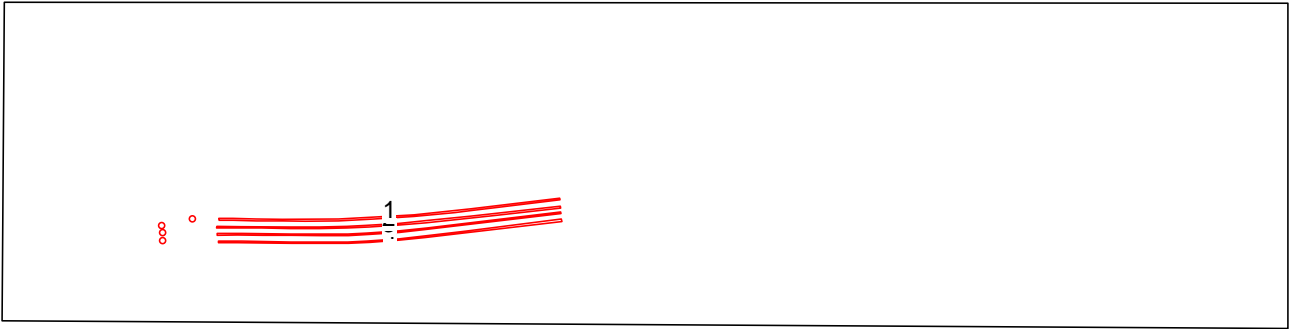
mit : 2 x 35288

Bestückung : 1 x LED 7 W / 835 lm

Objekt : Betriebsbahnhof Reitenbuch
Anlage : Bahnsteig + Zuwegung
Projektnummer : 38078.002
Datum : 10.07.2025

Zusammenfassung, Außenbereich 1

Ergebnisübersicht, Gruppe 1



Horizontale Beleuchtungsstärke

Nr.	Messfläche	Raster	\bar{E}_m	E_{min}	E_{max}	U_o	U_d
1.1	Gleis 1 und 2	51 x 685	14.7 lx	3.7 lx	29.4 lx	0.25	0.13
1.2	Gleis 2 und 3	75 x 275	15 lx	3.9 lx	29.9 lx	0.26	0.13
1.3	Gleis 3 und 4	110 x 399	15.1 lx	3.8 lx	29.9 lx	0.25	0.13
1.4	Gleis 4	97 x 351	14.7 lx	3.6 lx	29.3 lx	0.25	0.12
Zusammenfassung			14.9 lx	3.6 lx	29.9 lx	0.24	0.12