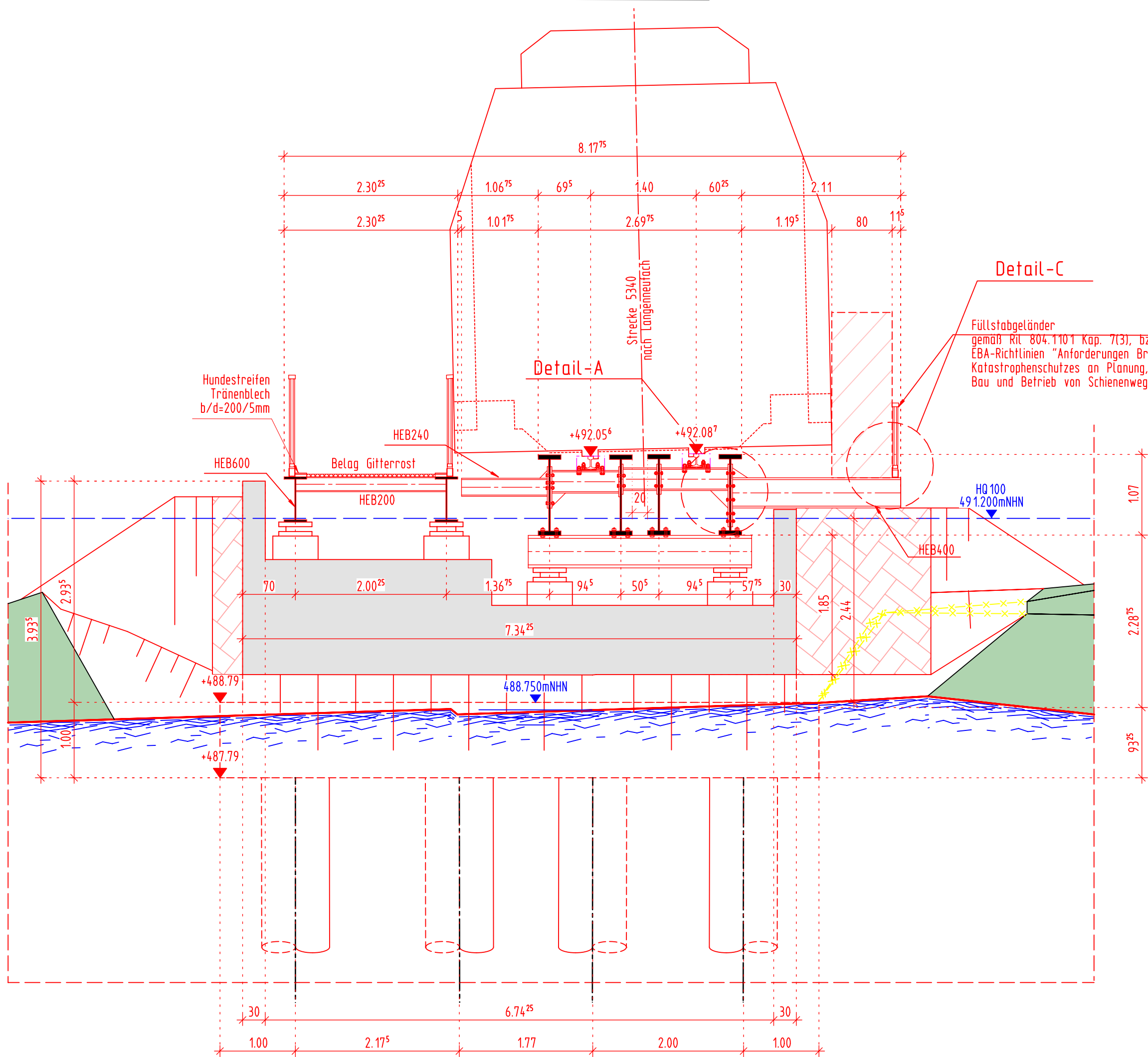
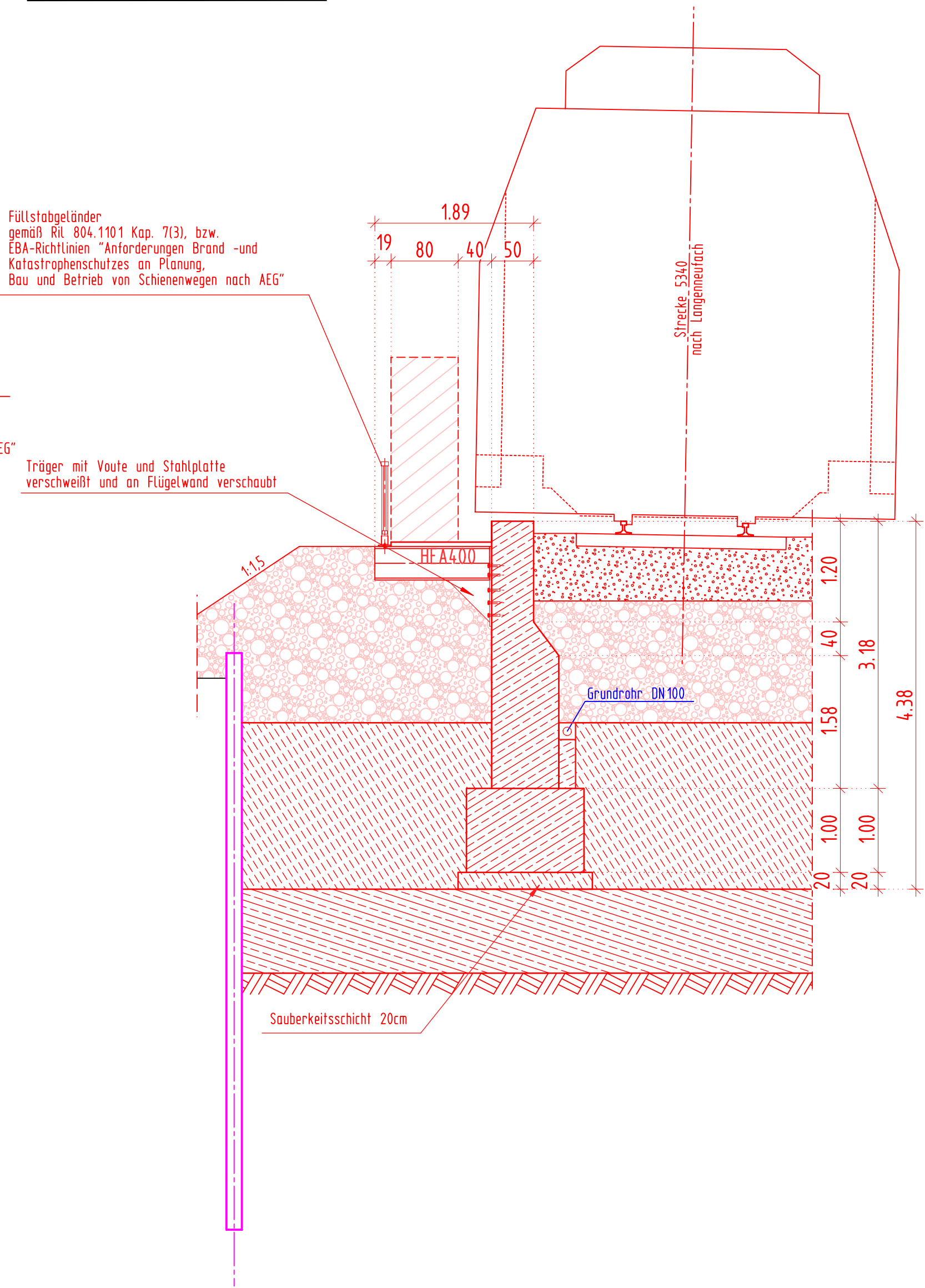


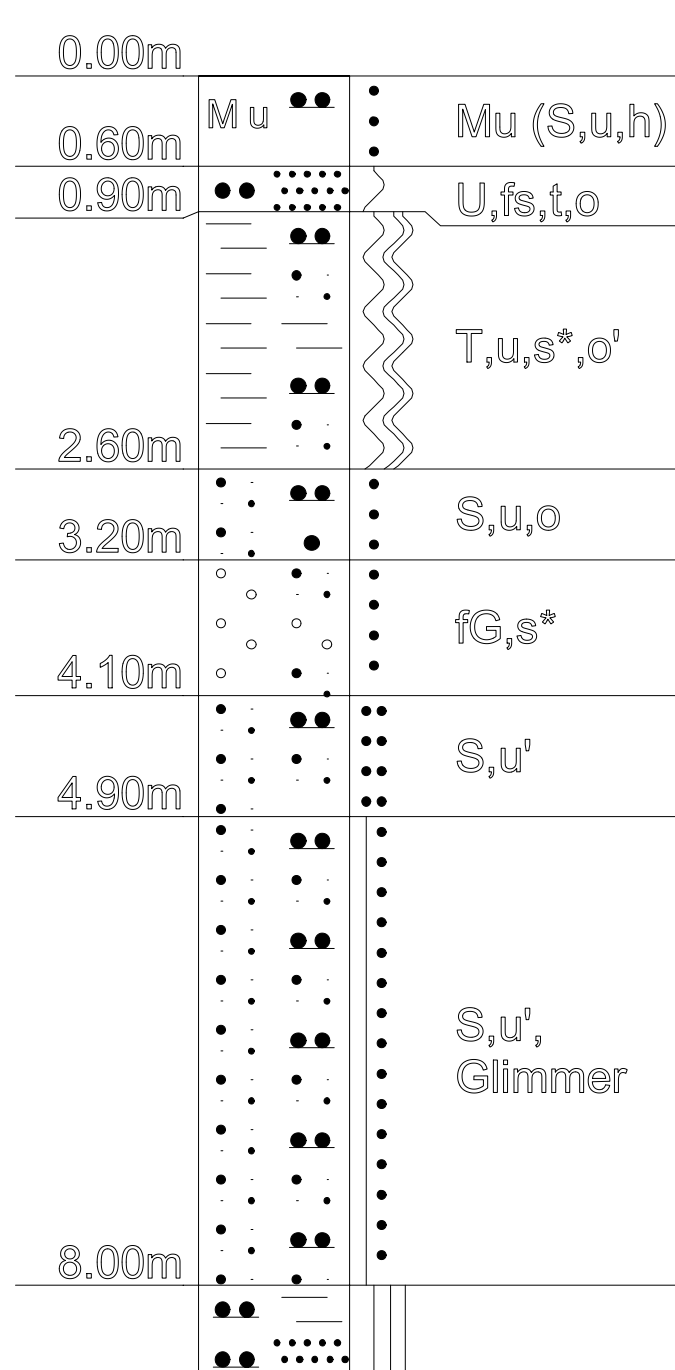
Querschnitt B-B M1:50



Querschnitt C-C M1:50



B-8+135-N3  
Ansatzpunkt: 490.42 m NHN



Endgültige Abmessungen nach statischen, konstruktiven und wirtschaftlichen Erfordernissen.

Verwendete Richtzeichnungen:

Bauteile für massive Eisenbahnbrücken Modul 804.9030, Stand 05/2012

Ril Beschreibung verwendete Zeichnungen

Ril 836.4106 A01

Ausrüstungselemente für Eisenbahnbrücken Modul 804.9060, Stand 03/2018

A-GEL Füllstabgeländer A-GEL 1

Baustoffkennwerte

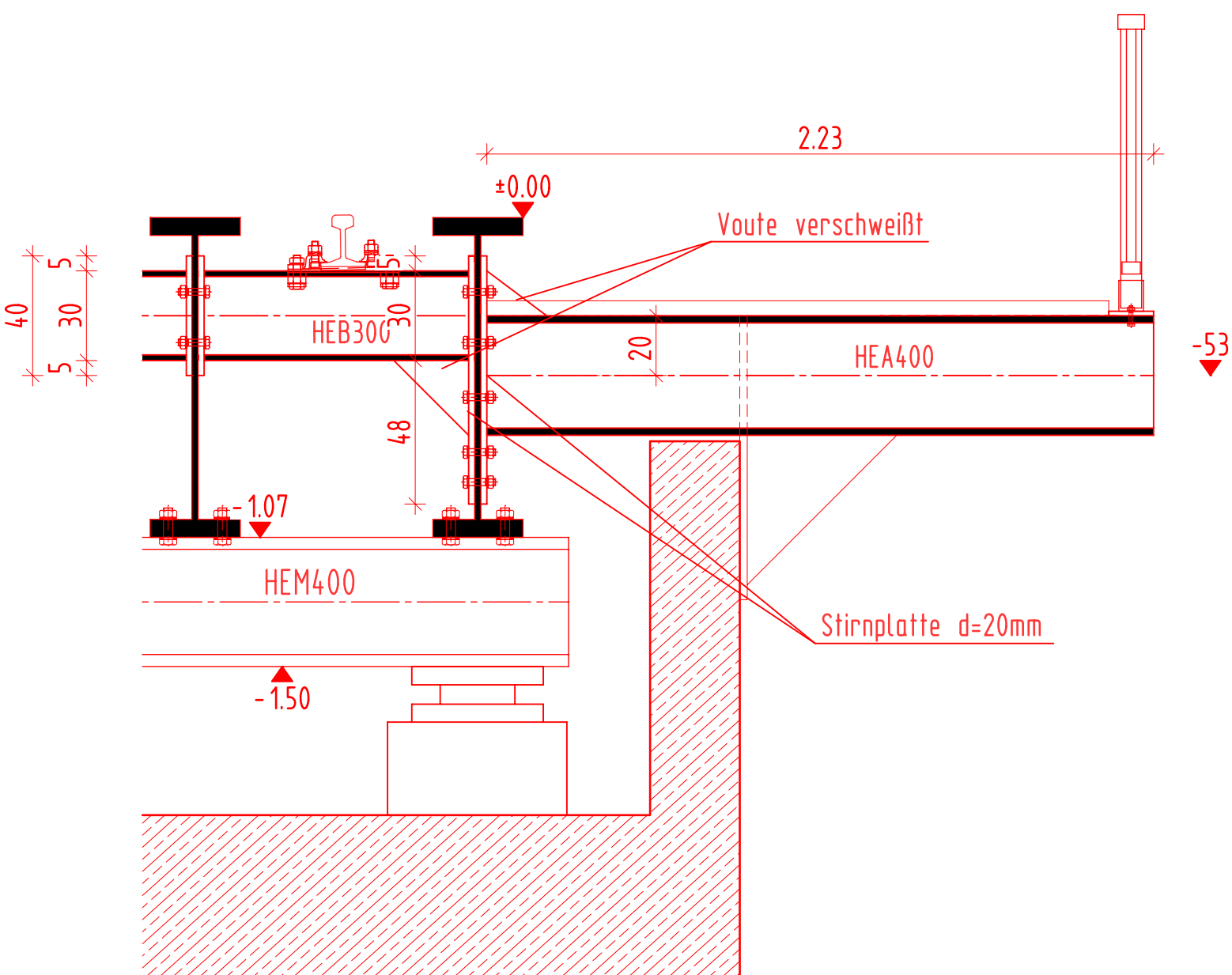
Bauteil:	Expositionsklasse	Beton	Stahl	Betonstahl
Überbau - Träger	---	---	S 355	---
Widerlager / Flügel	XC4 XD2 XF4 WA	C35/45	---	B 500 B
Fundament	XC2 XD2 XF3 WA	C30/37	---	B 500 B
Bohrpfahl	XC4 XD2 XF1 WA	C30/37	---	B 500 B
Füllbeton	X0	C12/15	---	---
Sauberkeitsschicht	X0	C12/15	---	---
Vorspannung	---	---	---	---

Details nach Richtzeichnungen Bahn bzw. RIZ-ING

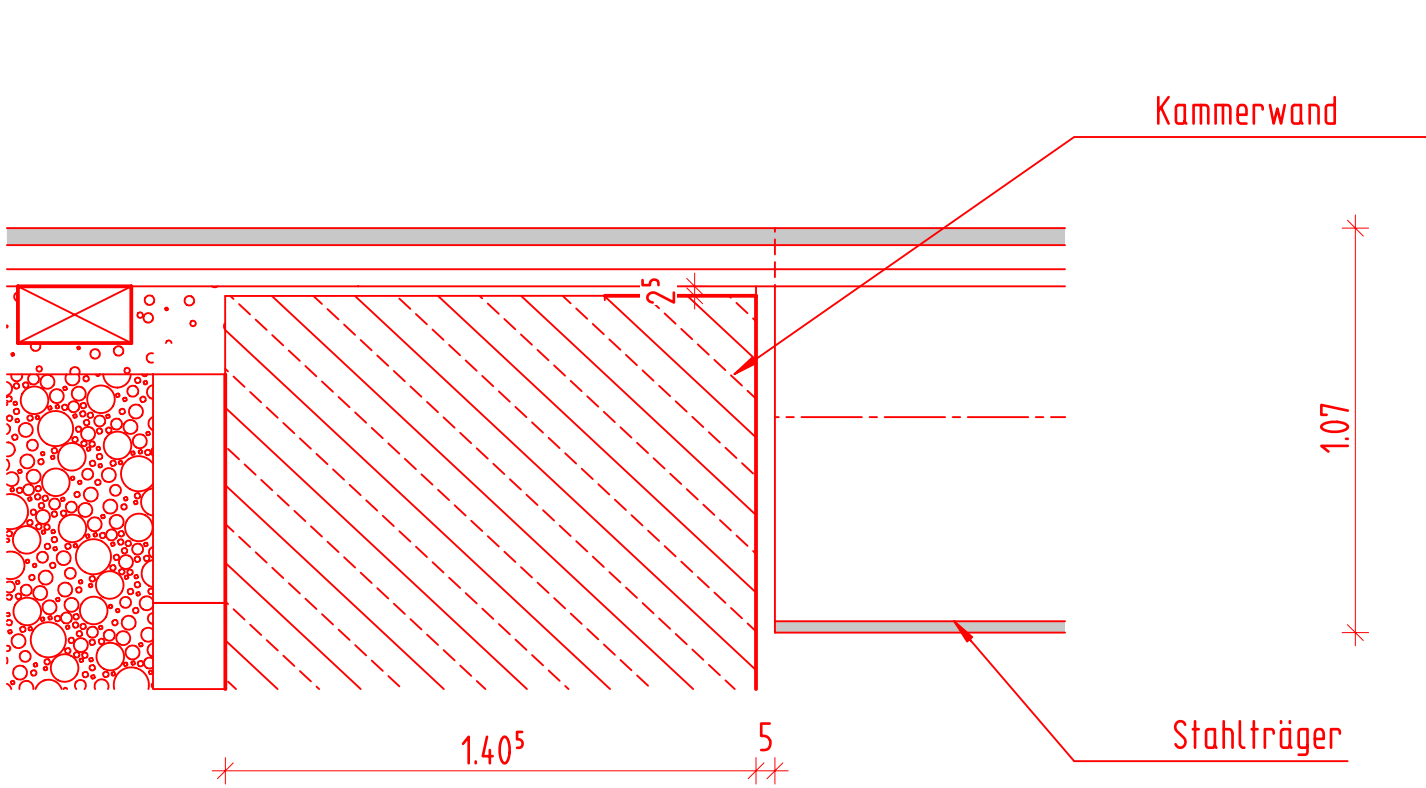
LEGENDE:

—	Neubau	⊙	Grundstücksgrenzen
—	Bestand	1527	Flurstücksnummer
—x—x—x—	Abbruch	---	---
---	Entwässerung	---	---

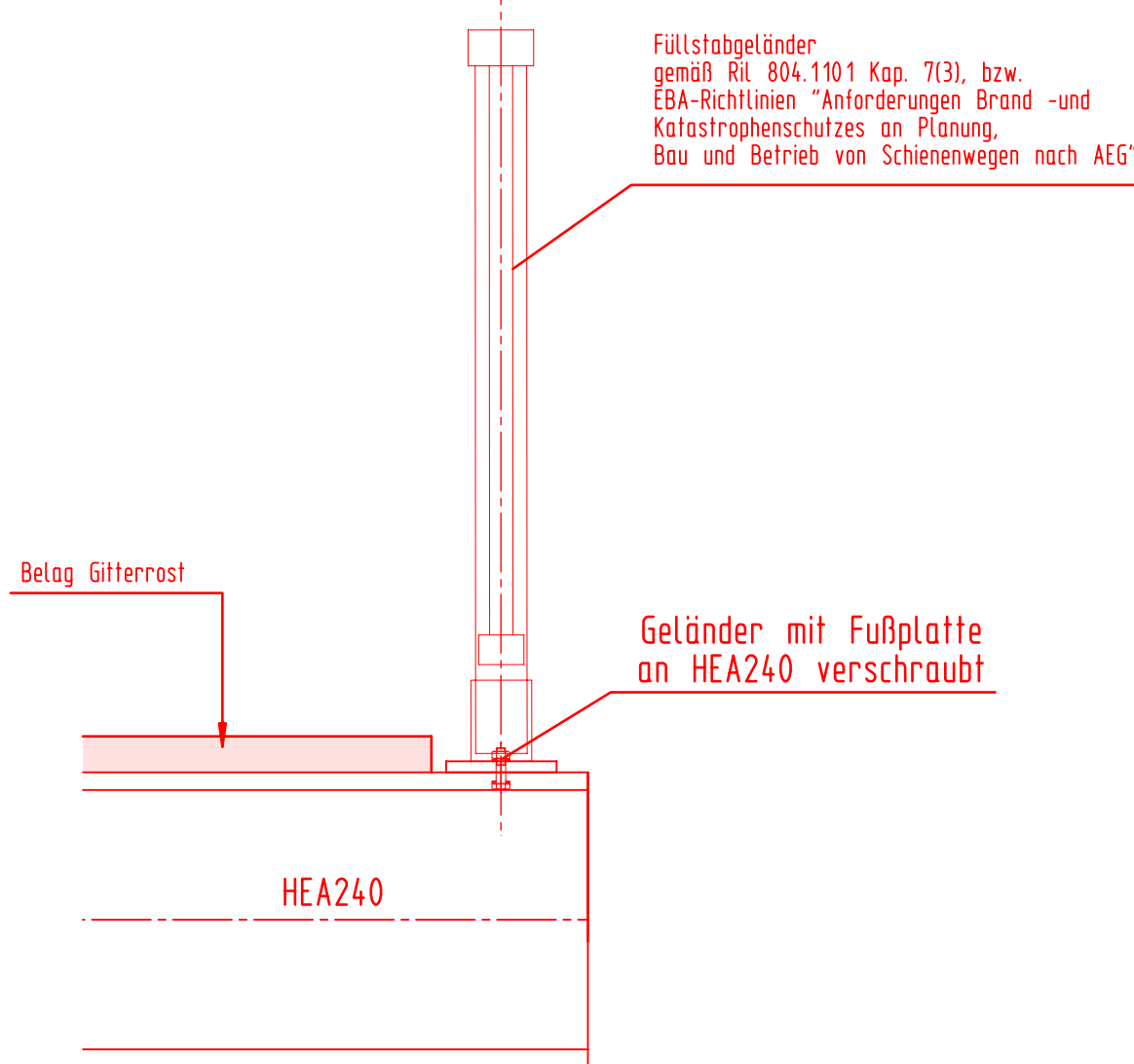
Detail-A M1:20



Detail-B M1:20



Detail-C M1:10



d				
c				
b				
a				
Index	Änderungen	Bearbeiter	Prüfer	Datum

	SWU Verkehr GmbH Bauhofstraße 9 89077 Ulm Tel.: 0731/166-0 E-Mail: info@swu.de
--	--

Planung:	
Ingenieure im Bauwesen Konstruktionsgruppe Bauen AG Löffelstraße 44 · 70597 Stuttgart +49 (0)711 1285028-0	Stuttgart, den 27.06.2025

Vorhaben: Reaktivierung der Strecke 5340 (Staudenbahn) für den SPNV  
Gessertshausen - Langenneufnach

Antrag auf Planfeststellung  
Anlage: 7.1.3

Plan:  
Staudenbahn - Brückenplanung  
Bauwerksplan Teil II  
Schmutter km 8+163

Plandatum: 27.06.2025  
Maßstab: 1 : 50/20/10

Freigabe: SWU Verkehr GmbH  
Ulm, den 28.07.2025

Ralf Gummersbach, Geschäftsführung Verkehr  
i.A. Philip Kutschera, Projektleitung

Plannummer: 07010300\_BW\_KBS\_BP02\_EÜSchmutter\_0\_250627  
841 mm / 594 mm