

Legende

3D-Seismik GIGA-M

Messgebiet

Verwaltung

Gemeinden /Verwaltungsgemeinschaften  
/Gemeindefreie Flächen

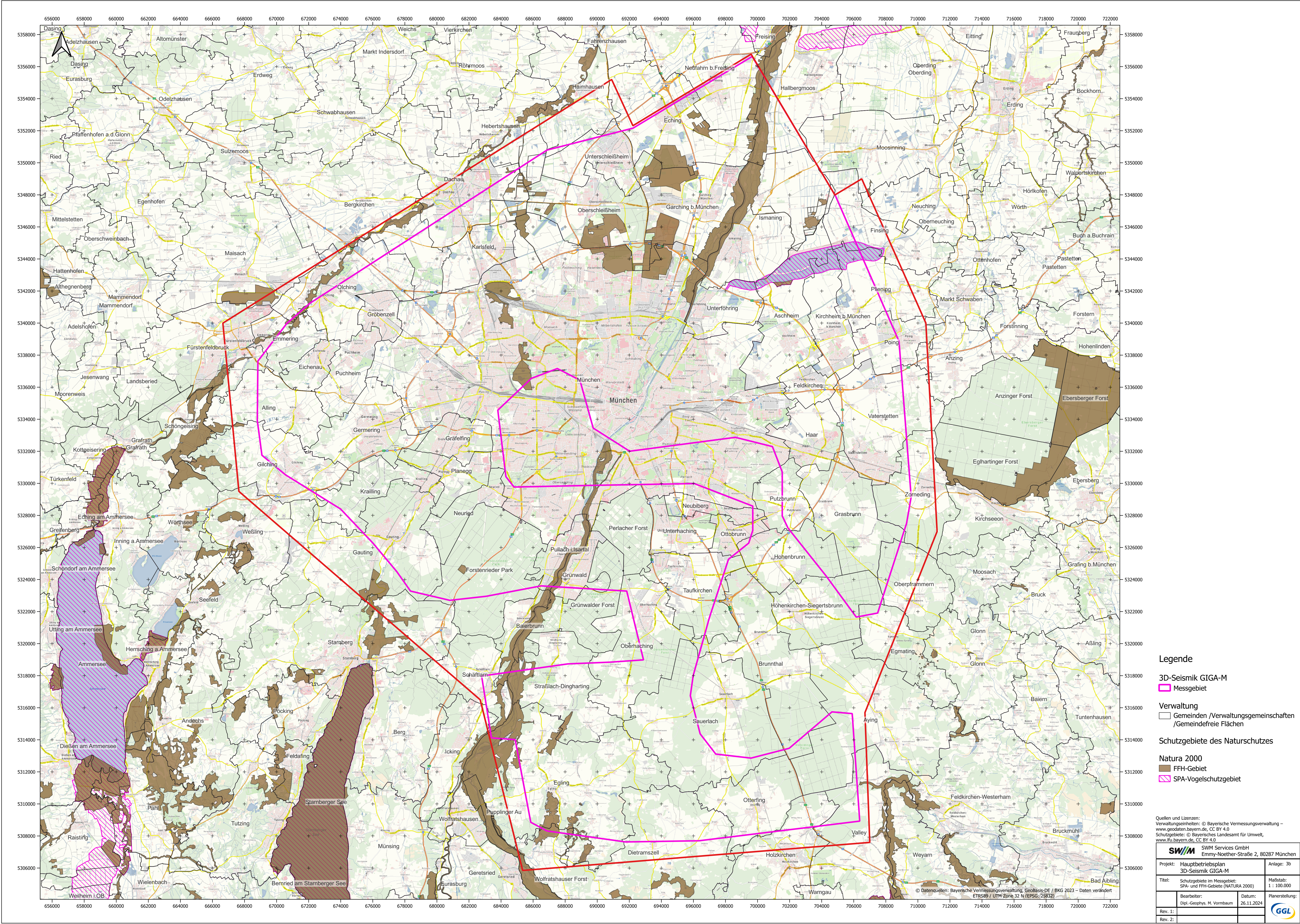
Schutzgebiete des Naturschutzes

- Naturschutzgebiete
- Landschaftsschutzgebiete
- Naturdenkmale (Punkte)
- Naturdenkmale (Flächen)
- geschützte Landschaftsbestandteile (Punkte)
- geschützte Landschaftsbestandteile (Flächen)

Quellen und Lizenzen: Verwaltungseinheiten: © Bayerische Vermessungsverwaltung – www.geodaten.bayern.de, CC BY 4.0 Schutzgebiete: © Bayerisches Landesamt für Umwelt, www.lfu.bayern.de, CC BY 4.0		
SW/M SWM Services GmbH Emmy-Noether-Straße 2, 80287 München		
Projekt: Hauptbetriebsplan 3D-Seismik GIGA-M	Anlage: 3a	
Titel: Natur- und Landschaftsschutzgebiete, Naturdenkmale und geschützte Landschaftsbestandteile im Mesoschicht		Maßstab: 1 : 100.000
Bearbeiter: Dipl.-Geophys. M. Vormbaum	Datum: 26.11.2024	Planerstellung:
Rev. 1:		
Rev. 2:		

© Datenquellen: Bayerische Vermessungsverwaltung, GeoBasis-DE / BKG 2023 – Daten verändert  
ETRS89 / UTM Zone 32 N (EPSG:25832)





Legende

3D-Seismik GIGA-M

Messgebiet

Verwaltung

Gemeinden / Verwaltungsgemeinschaften  
/ Gemeindefreie Flächen

Schutzgebiete des Naturschutzes

Natura 2000

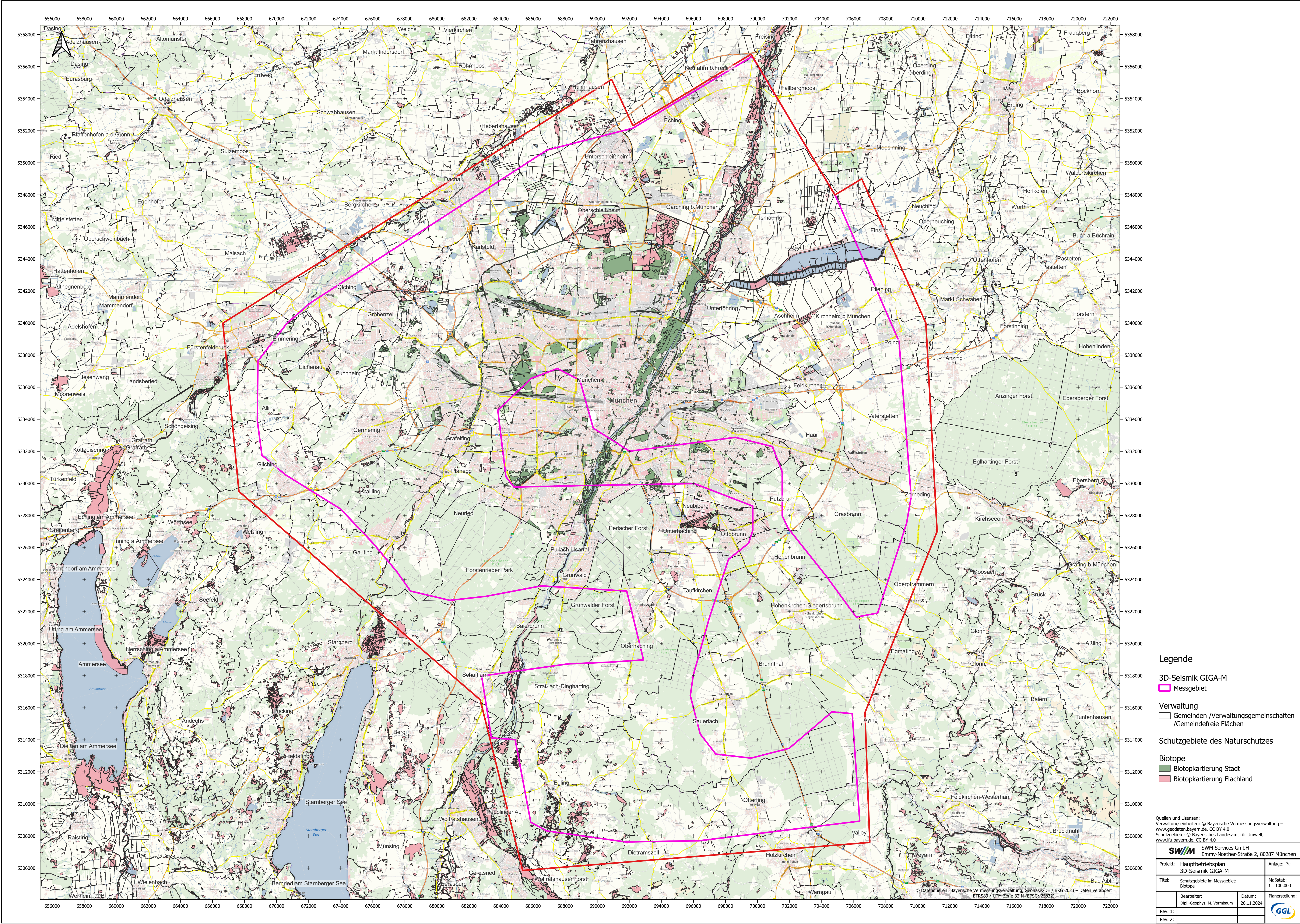
FFH-Gebiet

SPA-Vogelschutzgebiet

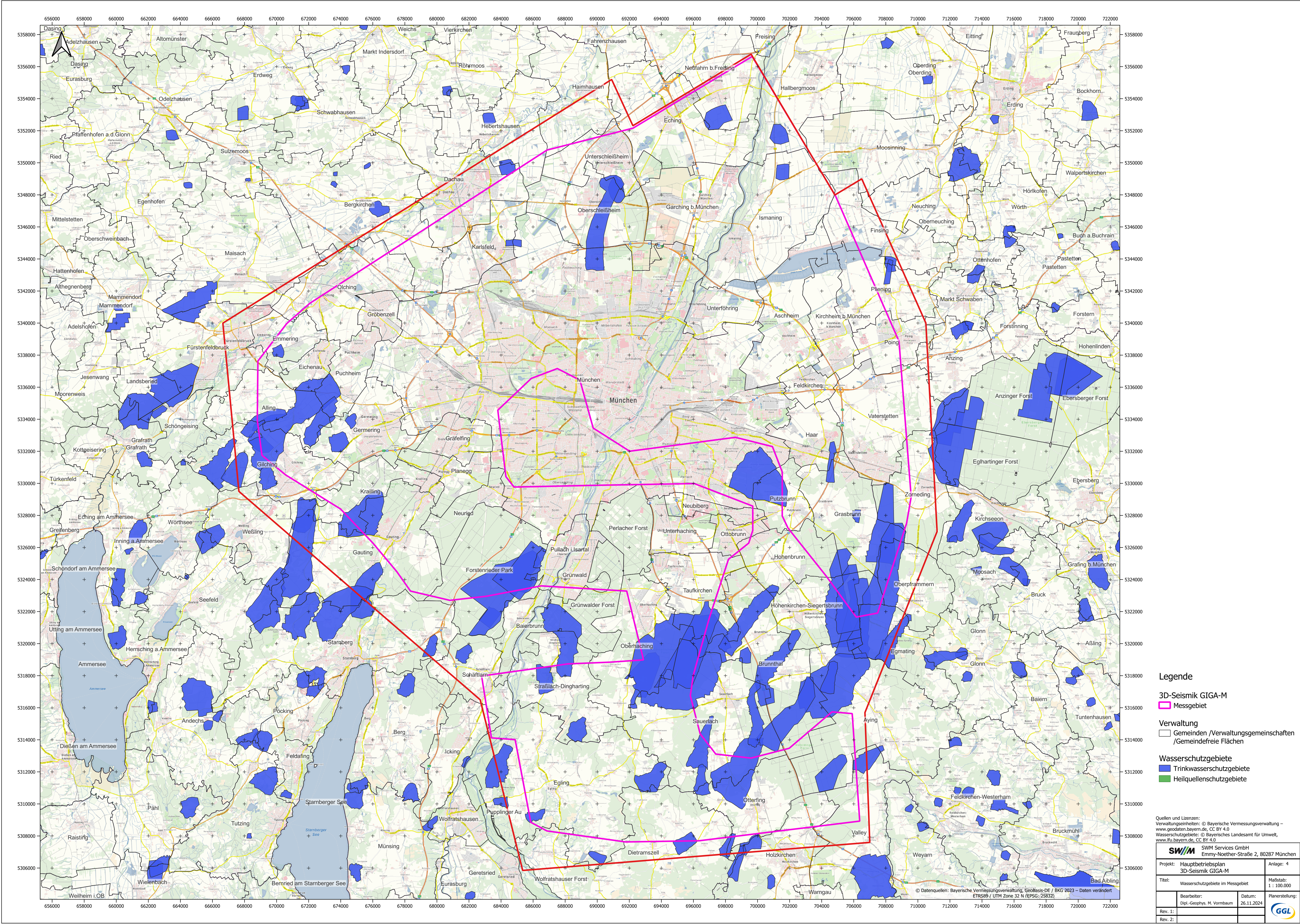
Quellen und Lizenzen:  
Verwaltungseinheiten: © Bayerische Vermessungsverwaltung –  
www.geodaten.bayern.de, CC BY 4.0  
Schutzgebiete: © Bayerisches Landesamt für Umwelt,  
www.lfu.bayern.de, CC BY 4.0

<b>SWM</b>	SWM Services GmbH Emmy-Noether-Straße 2, 80287 München	
Projekt:	Hauptbetriebsplan 3D-Seismik GIGA-M	Anlage: 3b
Titel:	Schutzgebiete im Messgebiet: SPA- und FFH-Gebiete (NATURA 2000)	Maßstab: 1 : 100.000
	Bearbeiter: Dipl.-Geophys. M. Vormbaum	Datum: 26.11.2024
Rev. 1:		Planerstellung: 
Rev. 2:		









Legende

3D-Seismik GIGA-M  
Messgebiet

Verwaltung  
Gemeinden /Verwaltungsgemeinschaften  
/Gemeindefreie Flächen

Wasserschutzgebiete  
Trinkwasserschutzgebiete  
Heilquellenschutzgebiete

Quellen und Lizenzen:  
Verwaltungseinheiten: © Bayerische Vermessungsverwaltung –  
www.geodaten.bayern.de, CC BY 4.0  
Wasserschutzgebiete: © Bayerisches Landesamt für Umwelt,  
www.lfu.bayern.de, CC BY 4.0

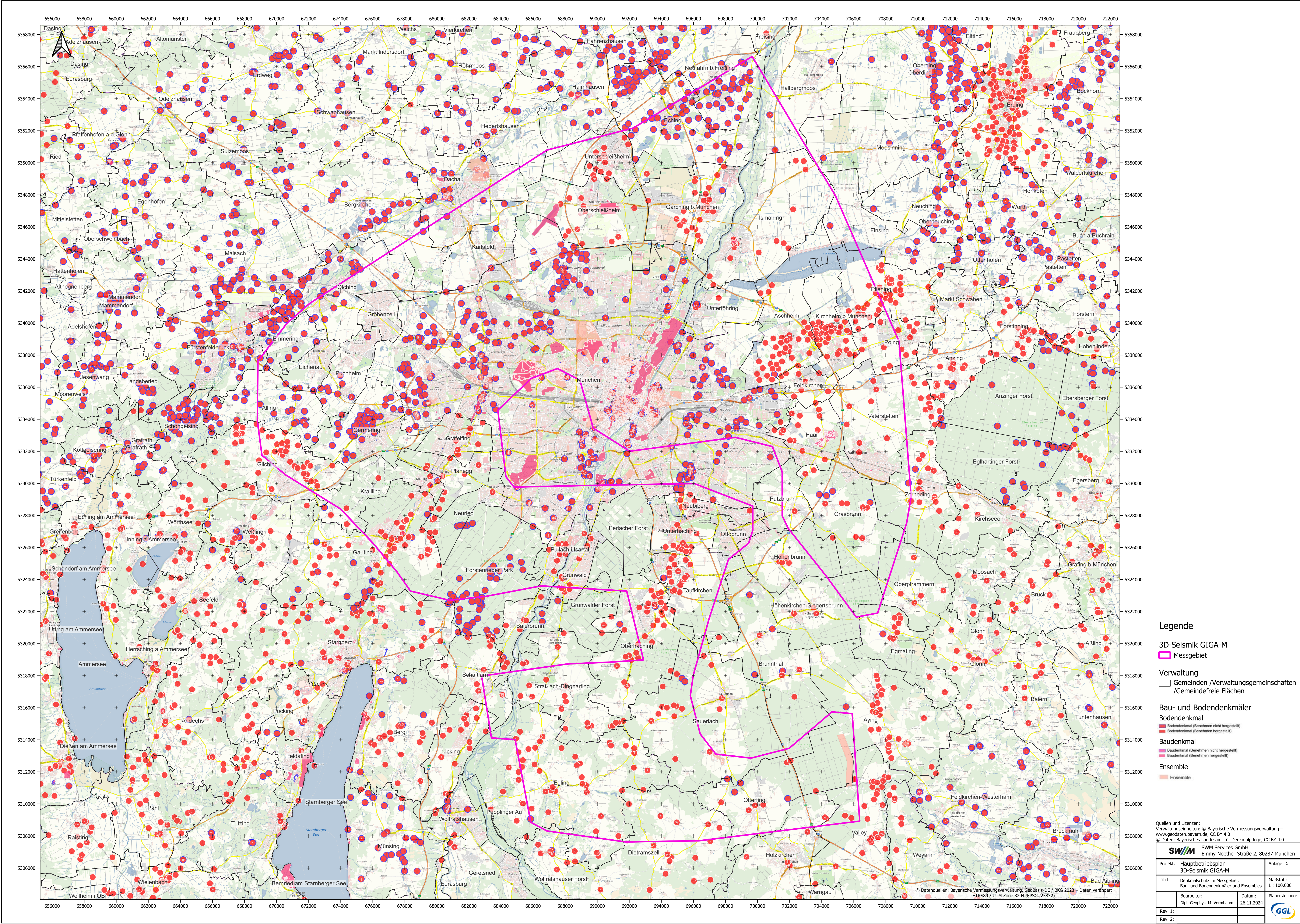
<b>SW/M</b> SWM Services GmbH Emmy-Noether-Straße 2, 80287 München	
Projekt: Hauptbetriebsplan 3D-Seismik GIGA-M	Anlage: 4
Titel: Wasserschutzgebiete im Messgebiet	
Bearbeiter: Dipl.-Geophys. M. Vormbaum	Datum: 26.11.2024
Rev. 1:	Planerstellung:
Rev. 2:	

© Datenquellen: Bayerische Vermessungsverwaltung, GeoBasis-DE / BKG 2023 – Daten verändert  
ETRS89 / UTM Zone 32 N (EPSG:25832)

Maßstab:  
1 : 100.000

GGL





Legende

3D-Seismik GIGA-M

Messgebiet

Verwaltung

Gemeinden /Verwaltungsgemeinschaften /Gemeindefreie Flächen

Bau- und Bodendenkmäler

Bodendenkmal

Bodendenkmal (Benehmen nicht hergestellt)

Bodendenkmal (Benehmen hergestellt)

Baudenkmal

Baudenkmal (Benehmen nicht hergestellt)

Baudenkmal (Benehmen hergestellt)

Ensemble

Ensemble

Quellen und Lizenzen: Verwaltungseinheiten: © Bayerische Vermessungsverwaltung – www.geodaten.bayern.de, CC BY 4.0 © Daten: Bayerisches Landesamt für Denkmalpflege, CC BY 4.0

SW//M SWM Services GmbH Emmy-Noether-Straße 2, 80287 München	
Projekt: Hauptbetriebsplan 3D-Seismik GIGA-M	Anlage: 5
Titel: Denkmalschutz im Messgebiet: Bau- und Bodendenkmäler und Ensembles	
Bearbeiter: Dipl.-Geophys. M. Vormbaum	Datum: 26.11.2024
Rev. 1:	Planerstellung: GGL
Rev. 2:	

© Datenquellen: Bayerische Vermessungsverwaltung, GeoBasis-DE / BKG 2023 – Daten verändert ETRS89 / UTM Zone 32 N (EPSG:25832)