

Legende:

- Bestand
- Planung
- Planung unterirdisch bzw. verdeckt
- Geänderte Planung (1. Planänderung)
- Planung Dritter, nachrichtlich
- Planung anschließender Planfeststellungsabschnitte

- Legende Schall:
- "Besonders überwachttes Gleis" (BüG)
 - "Besonders überwachttes Gleis" (BüG) + Schienenlegabschirmung
 - Unterschottermatte
 - Schallschutzwand

Gebietseinstufung gemäß Vorgaben § 2, Abs. 2 der 16. BImSchV:

- Gebietsnutzungsgrenze
- W Wohngebiet
- M Mischgebiet
- G Gewerbegebiet
- S Sondergebiet (A - Altenheim, G - Gemeindebedarf, Sc - Schule)
- AM/AG Wohnen im Außenbereich (Misch-/Gewerbegebiet)

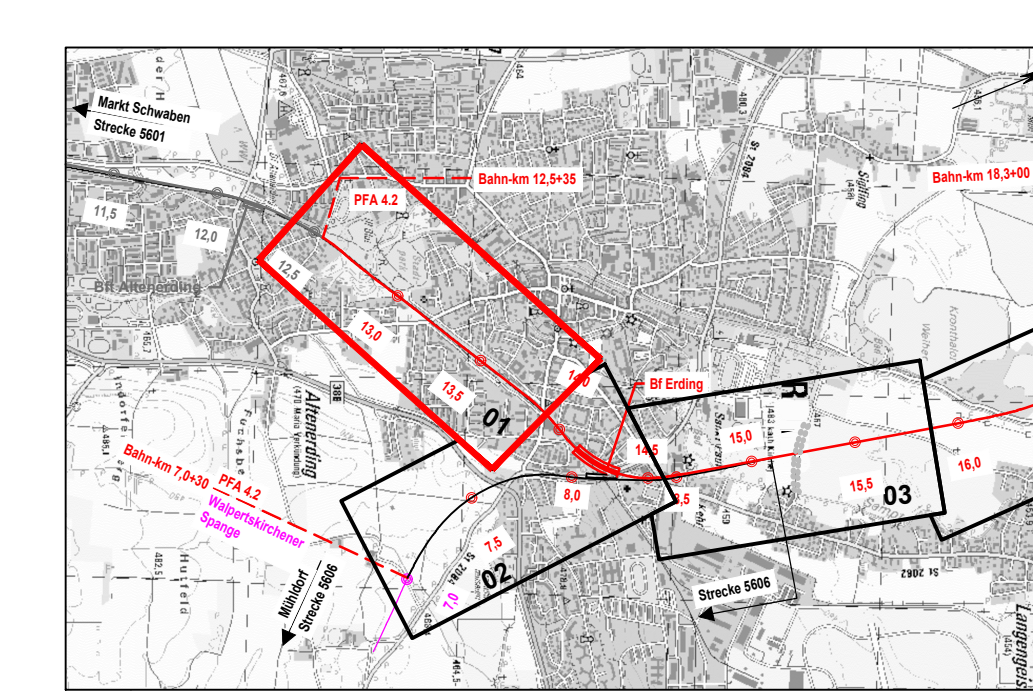
- Linien gleichen Beurteilungspegels nachts in Höhe 2.Obergeschoß:
- 47 dB(A) mit Schallschutz
 - 47 dB(A) ohne Schallschutz
 - 49 dB(A) mit Schallschutz
 - 49 dB(A) ohne Schallschutz
 - 54 dB(A) mit Schallschutz
 - 54 dB(A) ohne Schallschutz
 - 59 dB(A) mit Schallschutz
 - 59 dB(A) ohne Schallschutz

Planungsgrundlage	Stand	Quelle
digitale Flurkarten	01/14	LVG München
Nachherhebung Kataster	09/22	ADBV Erding
terrestrische Vermessung	01/14	Büro Stiffinger
Auswertung Befragung	07/07	Kärner Ingenieure GmbH

1. Änderung

Anlage Nr.: 19.4.2

NUR ZUR INFORMATION



Index	Änderung / Ergänzung	Planungsstand
1	Ausgangssituation: 1. Änderung im bestehenden Verfahren (geplante Anlage)	01.12.2023
2	Ausgangssituation: Auftraggeber	28.02.2020

Planfeststellung
Schalltechnischer Detailplan
Strecke 5601, Bahn-km 12,5+35 - 13,9+22

Verantwortlich NETZE DB Netz AG Richterstraße 3 80634 München	DB NETZE DB Station&Service AG Bahnhofsmuseum München Baystraße 10a, 80335 München	DB NETZE DB Energie GmbH Richterstraße 3 80634 München
---	--	--

Verantwortlich NETZE DB Netz AG, Großprojekte Süd Richterstraße 3 80634 München	Datum: 08.12.2023 Unterschrift:	Maßstab: 1:1250 Format: 1422 x 594
---	------------------------------------	---------------------------------------

verantwortliche Planungsgemeinschaft Kommunale Bauverwaltung Deutsche Schienenanbindung Flughafen München SS Ingenieure AG Richterstraße 3 80634 München	Datum: 01.12.2023 Unterschrift:	Koordinatensystem: DHDN 12 DHDN 90
--	------------------------------------	---------------------------------------

OBERMEYER Richterstraße 3 80634 München	Datum: 14.11.2023 Unterschrift:	Plattensize: A4 - codierung / AZ
--	------------------------------------	----------------------------------

Lückenschluss Erding - Flughafen München und Walpertskirchener Spange, PFA 4.2