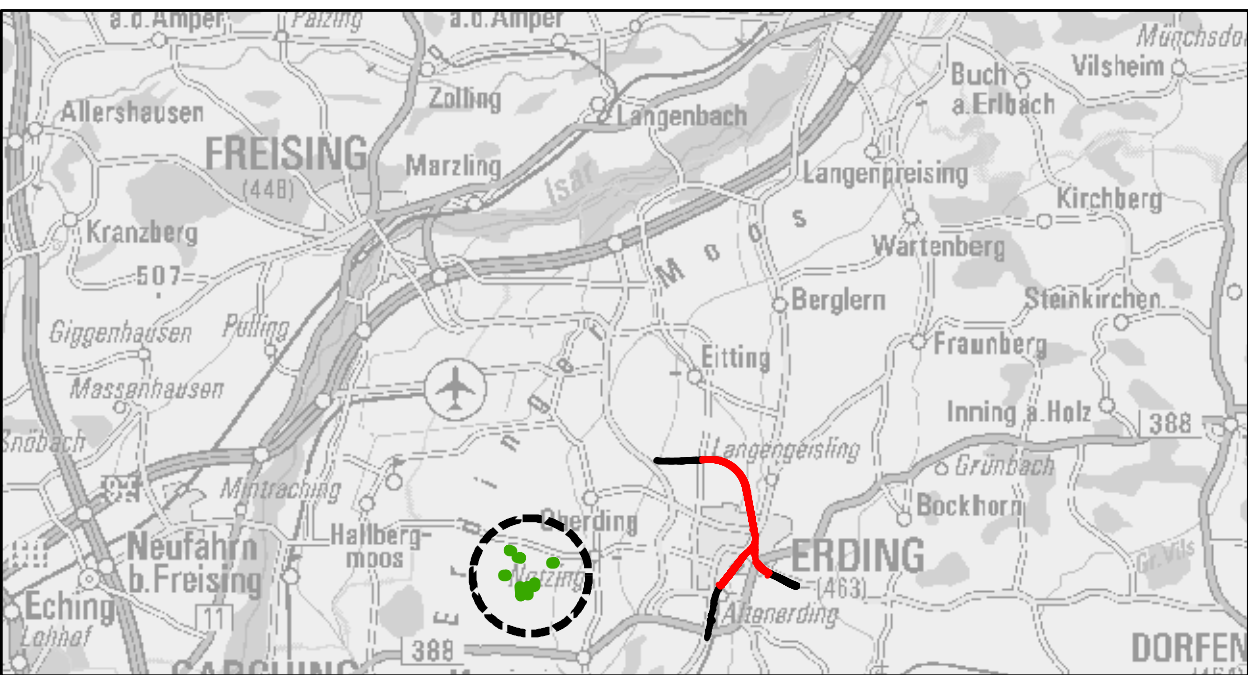


FCS1
Notzinger Moos/Trattmoos südwestlich Notzing

FCS1
Anlage von Schwarzstrichstreifen
auf Acker

1. Änderung

Anlage Nr.: 15.8.2.11



Index	Änderung / Ergänzung	Planungsstand
1	Ausgangsvorhaben: 1. Änderung im laufenden Verfahren - (geänderte Anlage)	01.12.2023
2	Ausgangsvorhaben: Antragseingabe	15.02.2018
Planfeststellung Maßnahmenlageplan Notzinger Moos/Trattmoos südwestlich Notzing		
Verantwortlicher		
NETZE DB Netz AG Richterstraße 3 80634 München	NETZE DB Station&Service AG Bahnhofmanagement München Bayerstraße 10a, 80335 München	NETZE DB Energie GmbH Richterstraße 3 80634 München
Vertreter der Vorhabensträger		Maßstab: 1:2500 Format: 1000 x 742
NETZE DB Netz AG, Großprojekte Süd Richterstraße 3 80634 München		Rechnungssystem: DHDN 12
Verantwortliche Planungsgemeinschaft Ingenieurgesellschaft Örtliche Schienenanbindung Flughafen München PFA 4.2 OBERMEYER Partner & Service GmbH, Postfach 91442, 80918 München		Koordinatensystem: DHDN 90
Datum: 01.12.2023 Unterschrift:		Planzeichen: - Net - codierung / AZ 4.2-UP-4-L023-E9-a
Ausgabe vom: 01.12.2023		sewb. 21.08.2015 gep. 21.08.2015 mst. 21.08.2015
Planzustand: fluplan Verfahren: fluplan Bearbeiter: fluplan		Datum: 01.12.2023 Name: fluplan
Lückenschluss Erding - Flughafen München und Walpertskirchener Spange, PFA 4.2		