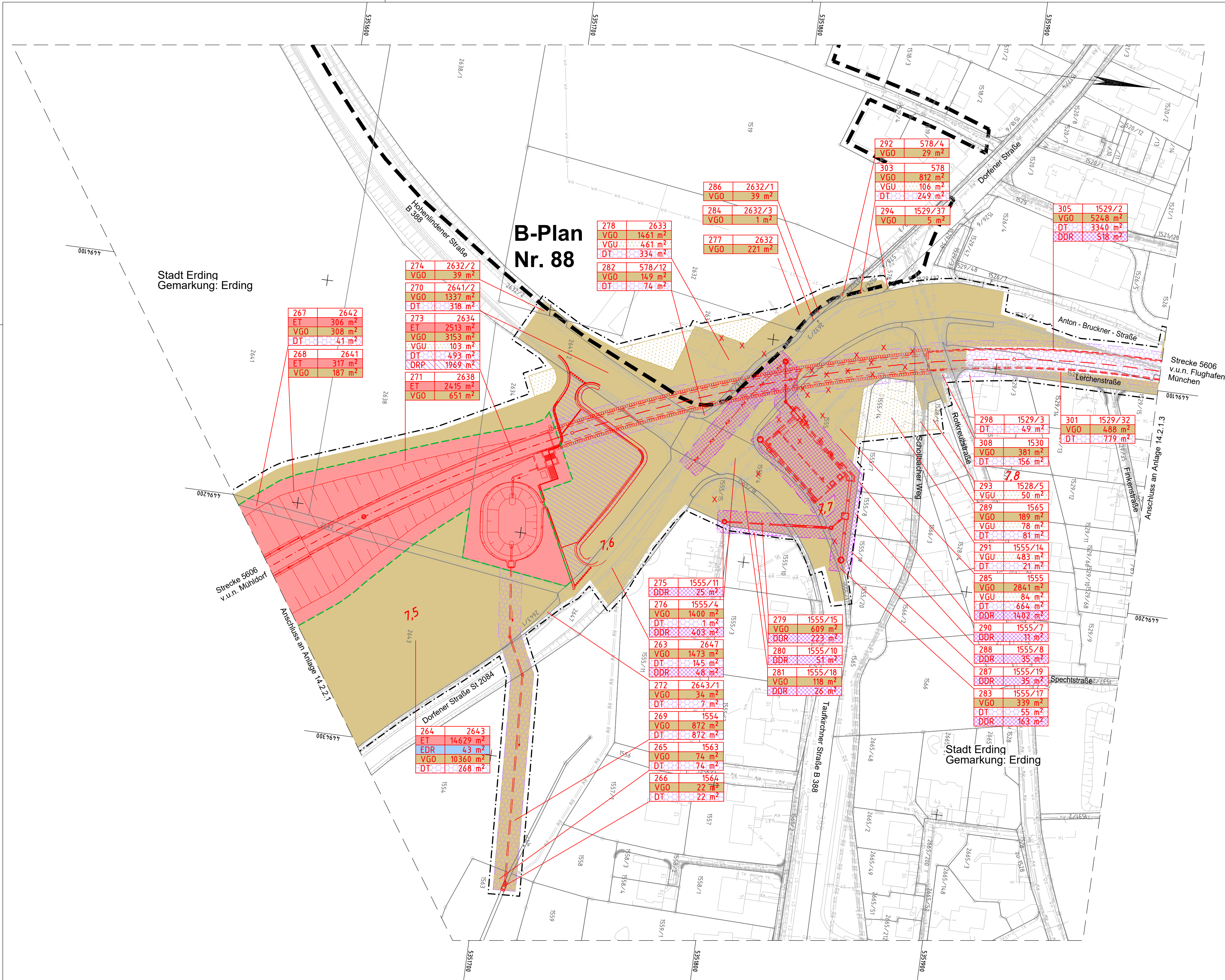


erzeugt mit **PdV**



Anlage Nr.: 14.2.2.2

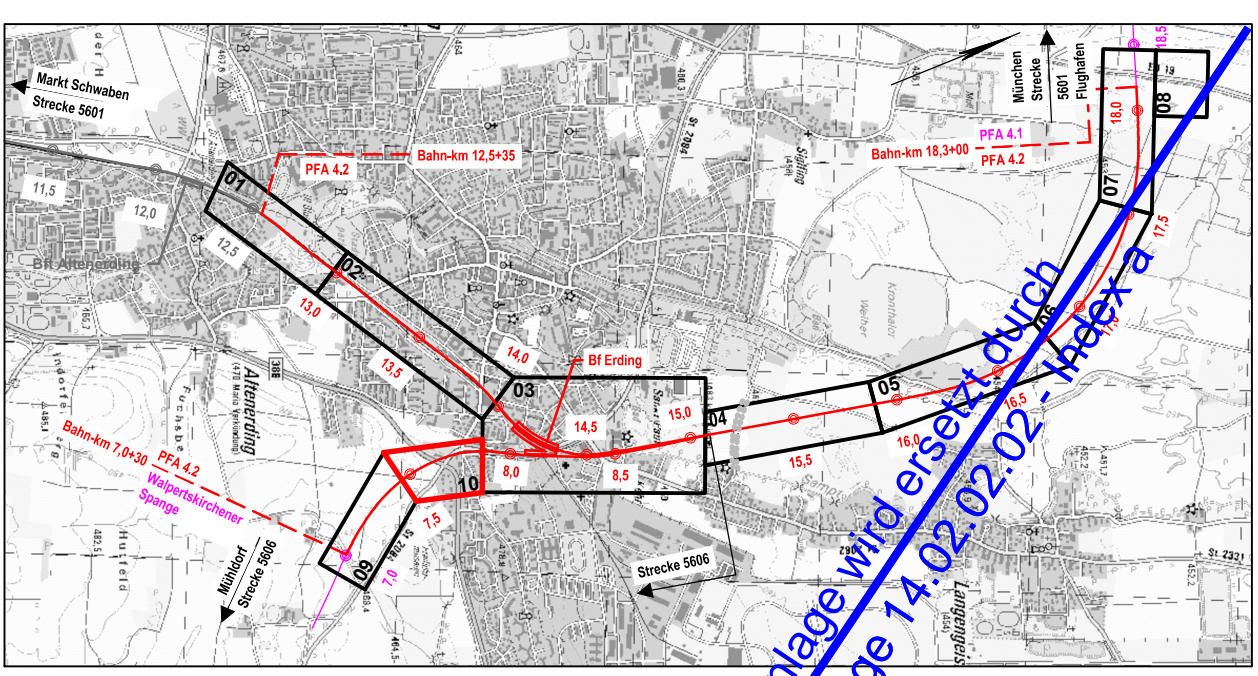
Legende:

- Bestand
- Gemeindegrenze
- Gemarkungsgrenze
- DB Grenze Bestand
- DB Grenze Neubauabschnitt
- Bebauungsplan Grenze
- Planfeststellungsgrenze
- Rückbau
- Planung
- Planung unterirdisch
- Planung anschließender Planfeststellungsabschnitte
- Planung Dritter
- Bestand - Trinkwasserleitung
- Bestand - Abwasserleitung
- Bestand - Fernwärme
- Bestand - Telekommunikationsleitung
- Bestand - Stromleitung
- Bestand - Hochspannungsleitung
- Bestand - Gashochdruckleitung
- Bestand - Gasleitung
- Spartenverlegung Endzustand, z.B. Gas
- Rückbau Sparten
- ET Erwerb Technische Anlage (Bahn)
- EDR Erwerb Dritte
- DAE Dienstbarkeit Ausgleichs- und Ersatzmaßnahmen
- DT Dienstbarkeit Technische Anlage (Bahn)
- DRP Dienstbarkeit Rettungsplätze und Rettungsplatzzufahrten
- DDR Dienstbarkeit Dritter
- DWR Dienstbarkeit Wegerecht
- VGO Vorübergehende Inanspruchnahme oberirdisch
- VGU Vorübergehende Inanspruchnahme unterirdisch

Erläuterung zum Grunderwerbskasten:

1	xxx	1	= lfd. Nr. im Grunderwerbsverzeichnis
yyy	zzz	xxx	= Flurstück-Nr.
		yyy	= Erwerbsart
		zzz	= Erwerbsfläche

Planungsgrundlage	Stand	Quelle
digitale Flurkarten	01/14	LVG München
terrestrische Vermessung	01/14	Büro Stifflinger
Auswertung Befliegung	07/07	Karner Ingenieure GmbH



Nr.	Änderung / Ergänzung	Datum	Name / Stelle
4			
3			
2			
1			

Planinhalt

**Planfeststellung**  
**Grunderwerbsplan**  
**Strecke 5606, Bahn-km 7,4+52 - 7,8+65**

Vorhabenträger <b>DB NETZE</b> DB Netz AG Richelstraße 3 80634 München	Vorhabenträger <b>DB NETZE</b> DB Station&Service AG Bahnhofsmangement München Bayerstraße 10a, 80335 München	Vorhabenträger <b>DB NETZE</b> DB Energie GmbH Richelstraße 3 80634 München
--	---	---

Vertreter der Vorhabenträger  
**DB NETZE**  
DB Netz AG, Großprojekte Süd  
Richelstraße 3  
80634 München

Datum: 05.06.2020    Unterschrift: gez. i.V. Pfeifer

Maßstab: 1:1000    Format: 835 x 330

Höhensystem: **DHHN 12**

Koordinatensystem: **DHDN 90**

verantwortliche Planungsgemeinschaft  
Ingenieurgesellschaft Ostbayernische Schienenanbindung Flughafen München  
**OBERMEYER** PLANEN + BERATEN GMBH  
OBERMEYER Planen + Beraten GmbH, Postfach 20 15 42, 80015 München  
Datum: 03.06.2020    Unterschrift: gez. ppa. Lochbihler

SSF Ingenieure AG  
Bayerische Ingenieure im Bauwesen  
80015 München

Planzeichen / -Nr. / -codierung / AZ  
**4.2-GE-4-L102-F9**  
Ausgabe vom 29.05.2020

Planersteller <b>OBERMEYER</b> PLANEN + BERATEN GMBH	Datum 15.07.2015 15.07.2015 15.07.2015	Name Frd Hep Unt
---	---	---------------------------

Bauvorhaben

**Lückenschluss Erding - Flughafen München**  
**und Walpertskirchener Spange, PFA 4.2**