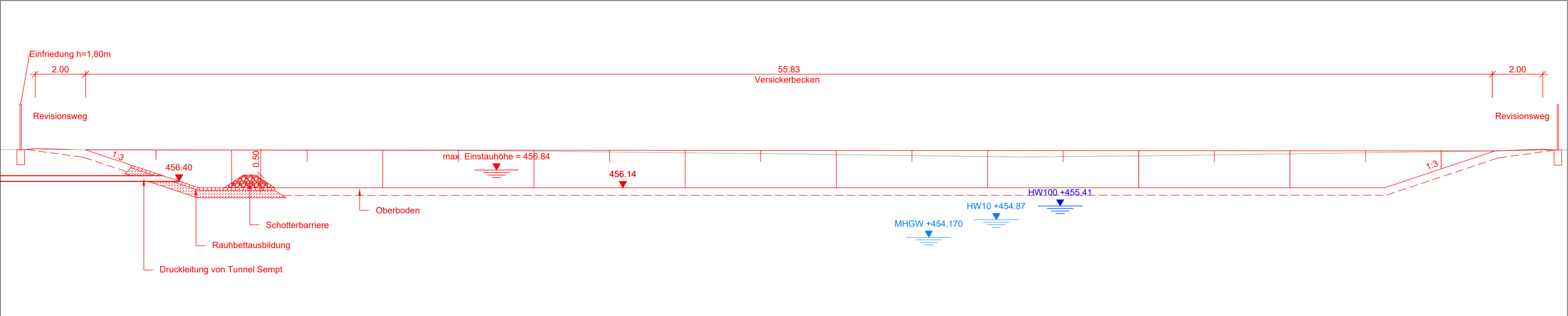
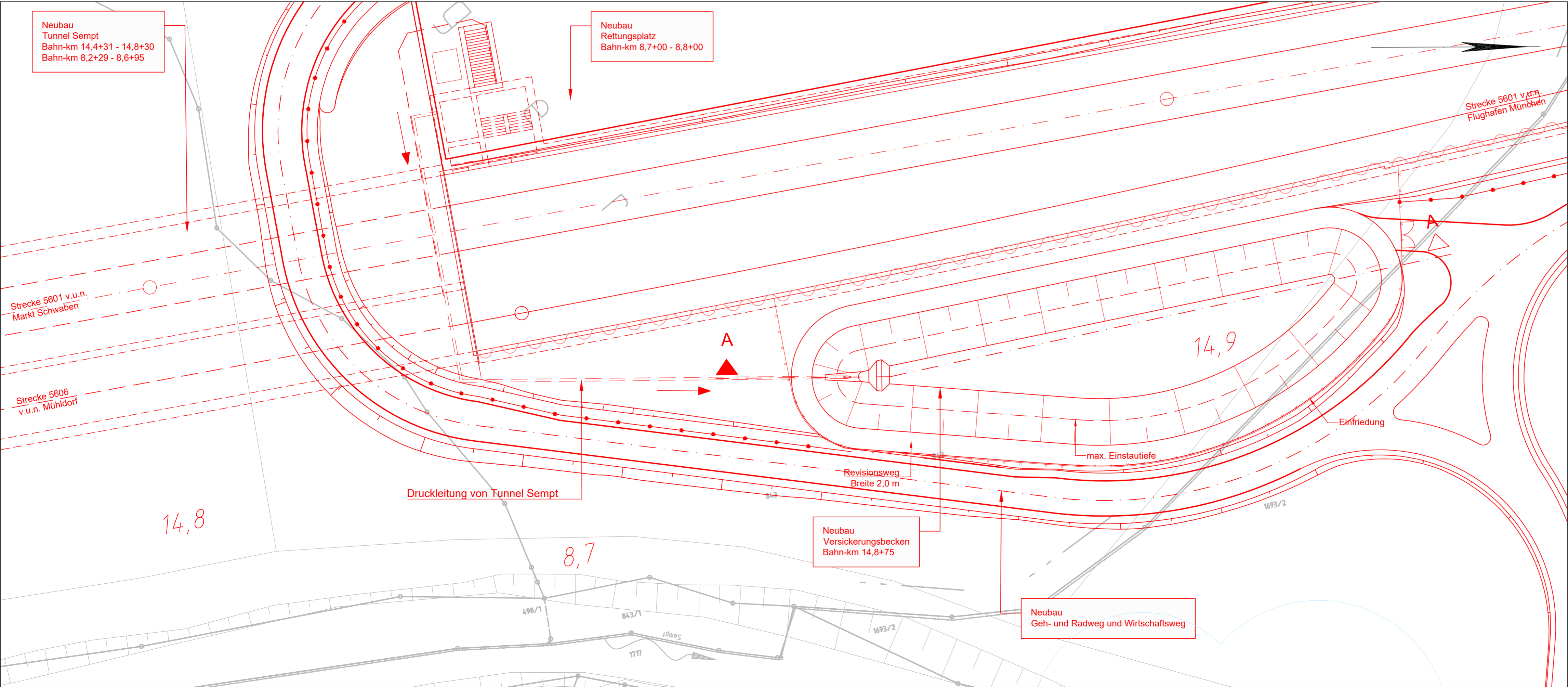


Längsschnitt A-A
M 1:100



Lageplanauszug
M 1:250



Legende:

—	Bestand
—	Planung
- - -	Planung unterirdisch bzw. verdeckt
—	Baubeheif
—	Rückbau
—	Planung Dritter, nachrichtlich

Planungsgrundlage	Stand	Quelle
digitale Flurkarten	01/14	LVG München
terrestrische Vermessung	01/14	Büro Stifinger
Auswertung Befliegung	07/07	Karner Ingenieure GmbH

Zugehörige Pläne:

Anlage 4.1.4	Lageplan
--------------	----------

LW	= lichte Weite
LH	= lichte Höhe
SO	= Schienenoberkante
TP	= Gradiententiefpunkt
HP	= Gradientenhochpunkt
HW10	Bemessungsgrundwasserstand (Bauzustand) Grundwasserstand für ein 10-jährliches Hochwasser
HW100	Bemessungsgrundwasserstand (Endzustand) Grundwasserstand für ein 100-jährliches Hochwasser
MHGW	Mittlerer höchster Grundwasserstand

Anlage Nr.: 12.3.2

Nr.	Änderung / Ergänzung	Datum	Name / Stelle	
4				
3				
2				
1				
Planinhalt				
Planfeststellung Bauwerksplan Versickerungsbecken, Lageplan und Längsschnitt Strecke 5601, Bahn-km 14,8+75				
Vorhabenträger DB NETZE DB Netz AG Richelstraße 3 80634 München		Vorhabenträger DB NETZE DB Station&Service AG Bahnhofsmanagement München Bayerstraße 10a, 80335 München		Vorhabenträger DB NETZE DB Energie GmbH Richelstraße 3 80634 München
Vertreter der Vorhabenträger DB NETZE DB Netz AG, Großprojekte Süd Richelstraße 3 80634 München			Maßstab: 1:250/1:100	Format: 832 x 480
Datum: 20.03.2020			Unterschrift: gez. I.V. Pfeifer	Höhensystem DHHN 12
verantwortliche Planungsgemeinschaft Ingenieurgesellschaft Östliche Schienenanbindung Flughafen München OBERMEYER PLANEN + BERATEN GmbH OBERMEYER Planen + Beraten GmbH, Postfach 20 15 42, 80015 München			Datum: 20.03.2020	Koordinatensystem DHDN 90
SSF Ingenieure AG Bayerische Ingenieure in Bauwesen OBERMEYER Planen + Beraten GmbH, Postfach 20 15 42, 80015 München			Unterschrift: gez. ppa. Lochbihler	Planzeichen / -Nr. / -codierung / AZ 4.2-EW-4-O002-E9 Ausgabe vom 15.02.2018
Planersteller OBERMEYER PLANEN + BERATEN GmbH			Datum: 20.03.2020	baarb. 15.07.2015 gez. 15.07.2015 gepr. 15.07.2015
Datum: 20.03.2020			Unterschrift: gez. I.V. Kneer	Frd Hep Unt
Bauvorhaben Lückenschluss Erding - Flughafen München und Walpertskirchener Spange, PFA 4.2				