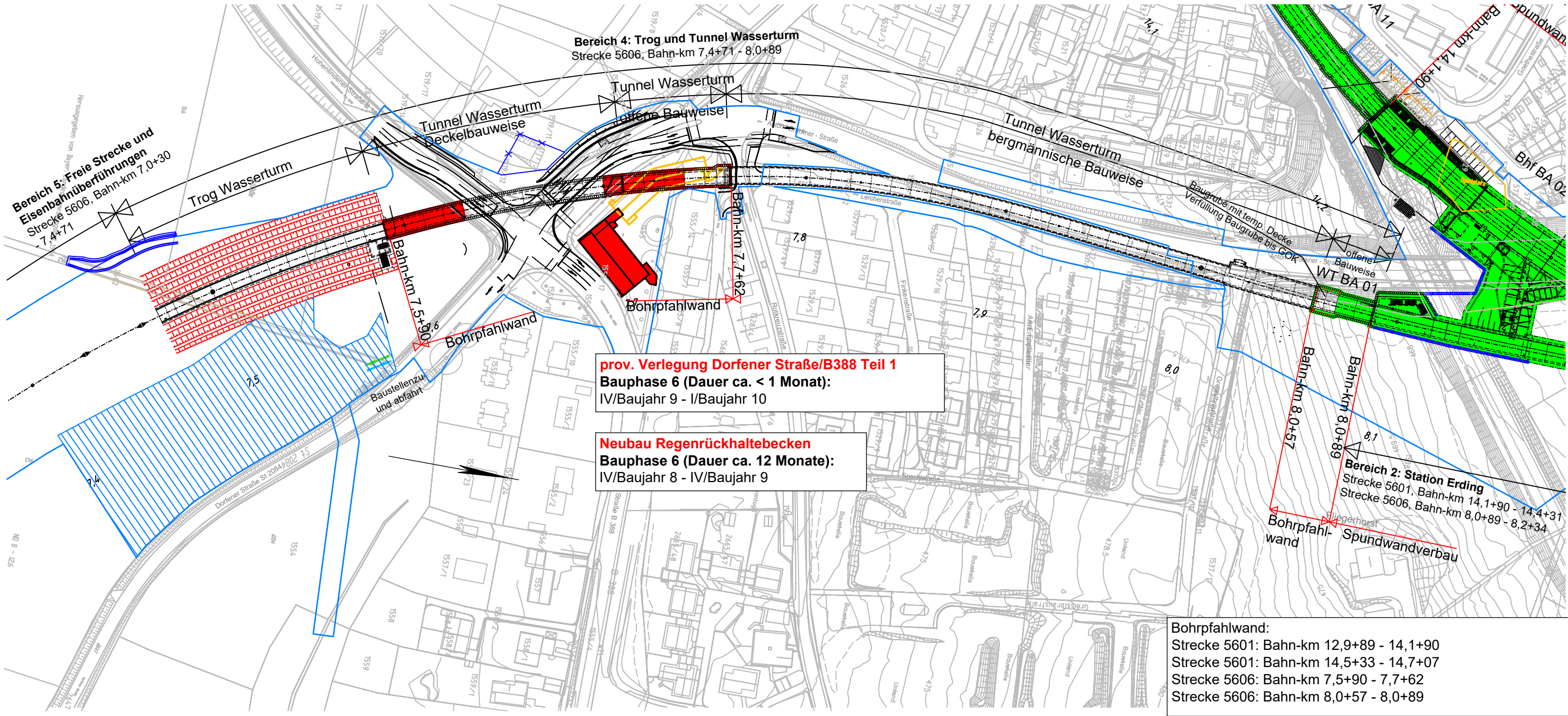


NUR ZUR INFORMATION

Herstellung Baugrube Trog Wasserturm
Bauphase 6 (Dauer ca. 5 Monate):
IV/Baujahr 9 - II/Baujahr 10
Herstellung Tunnel Wasserturm offene Bauweise/Deckelbauweise
Bauphase 6 (Dauer ca. 3 Monate):
IV/Baujahr 10 - I/Baujahr 11



Legende:

- verbleibendes Bauteil, im Bau
- verbleibendes Bauteil, fertiggestellt
- Abbruch / Rückbau
- Baustelleneinrichtungsfläche
- Baufeld

Bauablauf:

- Baugelände freimachen
- Neubau Regenrückhaltebecken
- Rückbau bestehendes Regenrückhaltebecken
- Baustellen einrichten

Trog /Tunnel Wasserturm

- Bauzeitliche Verkehrsverlegung B388/St2084, einschl. Spartenverlegung
- Herstellung Baugrubenverbau und bauzeitliche Böschungen bis B388
- Herstellung Baugrubenverbau ab St 2084
- Herstellung Tunneldecken (Deckelbauweise)
- Herstellung Tunnelblöcke (offene Bauweise)

| Index | Änderung / Ergänzung | Planungsstand |
|--|--|--------------------------------------|
| | | |
| a | Ausgangsverfahren: 1. Änderung im laufenden Verfahren - (geänderte Anlage) | 01.12.2023 |
| 0 | Ausgangsverfahren: Antragsfassung | 28.02.2020 |
| Planinhalt | | |
| Planfeststellung | | |
| Bauphasenplan Hauptbauphase 3, Bauphase 6 | | |
| Strecke 5606, Bahn-km 7,4+71 - 8,0+89 | | |
| Vorhabenträger | | Vorhabenträger |
| DB NETZE | | DB NETZE |
| DB Netz AG | | DB Station&Service AG |
| Richelstraße 3 | | Bahnhofmanagement München |
| 80634 München | | Bayerstraße 10a, 80335 München |
| Vorhabenträger | | Vorhabenträger |
| DB NETZE | | DB NETZE |
| DB Netz AG, Großprojekte Süd | | DB Energie GmbH |
| Richelstraße 3 | | Richelstraße 3 |
| 80634 München | | 80634 München |
| Vertreter der Vorhabenträger | | Maßstab: |
| DB NETZE | | 1:2000 |
| DB Netz AG, Großprojekte Süd | | Format: |
| Richelstraße 3 | | 780x294 |
| 80634 München | | Höhensystem |
| Datum: 08.12.2023 Unterschrift: gez. i.v. Beer | | DHHN 12 |
| verantwortliche Planungsgemeinschaft | | Koordinatensystem |
| Ingenieurgesellschaft Östliche Schienenanbindung Flughafen München | | DHDN 90 |
| OBERMEYER PLANEN + BERATEN GmbH | | Planzeichen / -Nr. / -codierung / AZ |
| SSF Ingenieure AG | | Anlage 13.03 Anhang 6 -a |
| OBERMEYER Planen + Beraten GmbH, Postfach 20 15 42, 80015 München | | Ausgabe vom 01.12.2023 |
| Datum: 01.12.2023 Unterschrift: gez. ppa. Lochbihler | | |
| Planersteller | | Datum |
| OBERMEYER PLANEN + BERATEN GmbH | | Name |
| bearb. 02/2020 | | Kampa |
| gez. 02/2020 | | Pawlowski |
| gepr. 02/2020 | | Unterreiter |
| Datum: 01.12.2023 Unterschrift: gez. i.v. Kuhn | | |
| Bauvorhaben | | |
| Lückenschluss Erding - Flughafen München und Walpertskirchener Spange, PFA 4.2 | | |