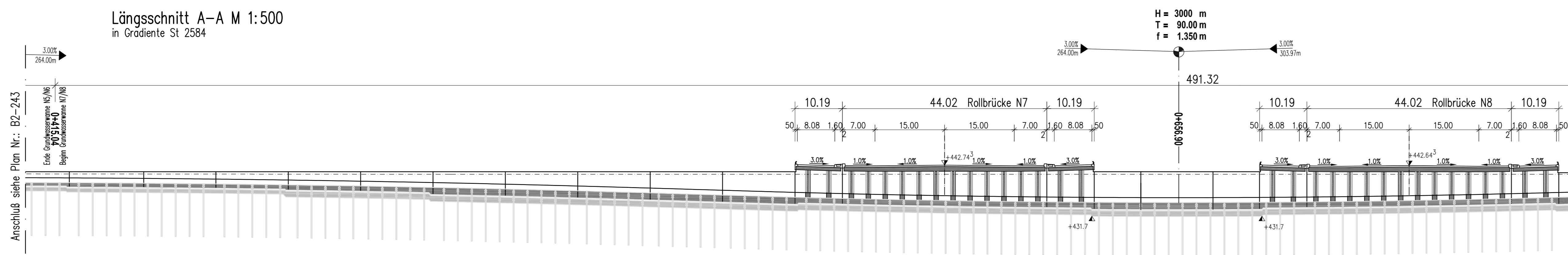
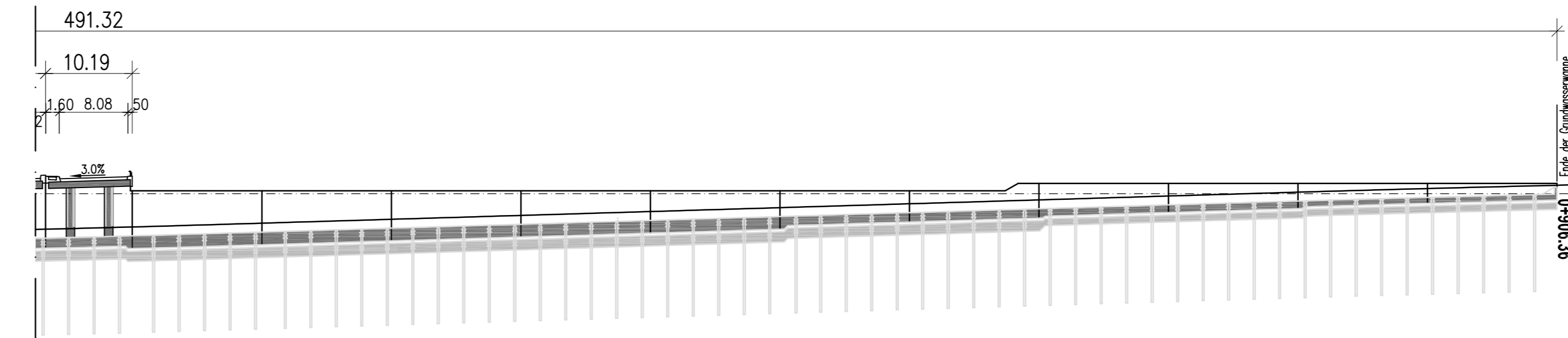


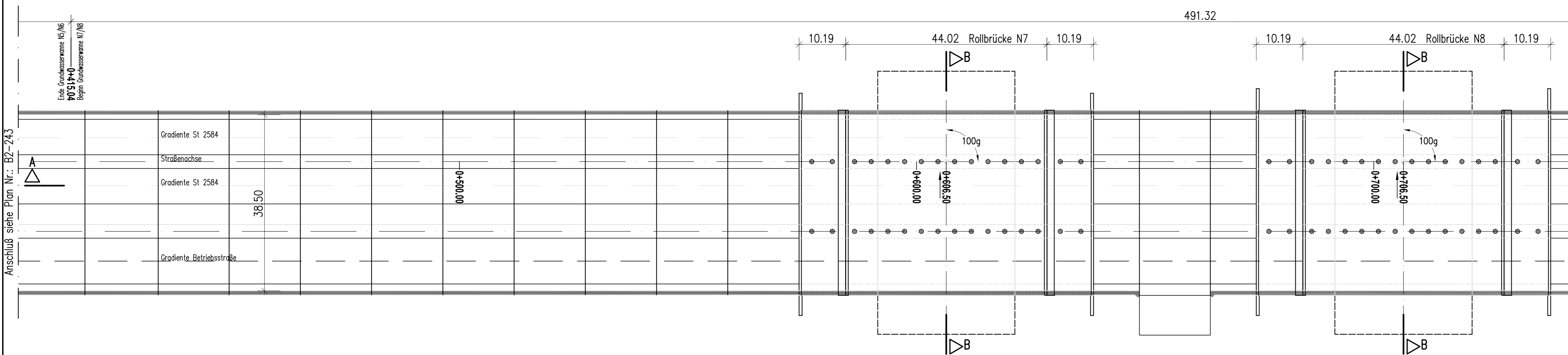
Längsschnitt A-A M 1:500
in Grödenste St 2584



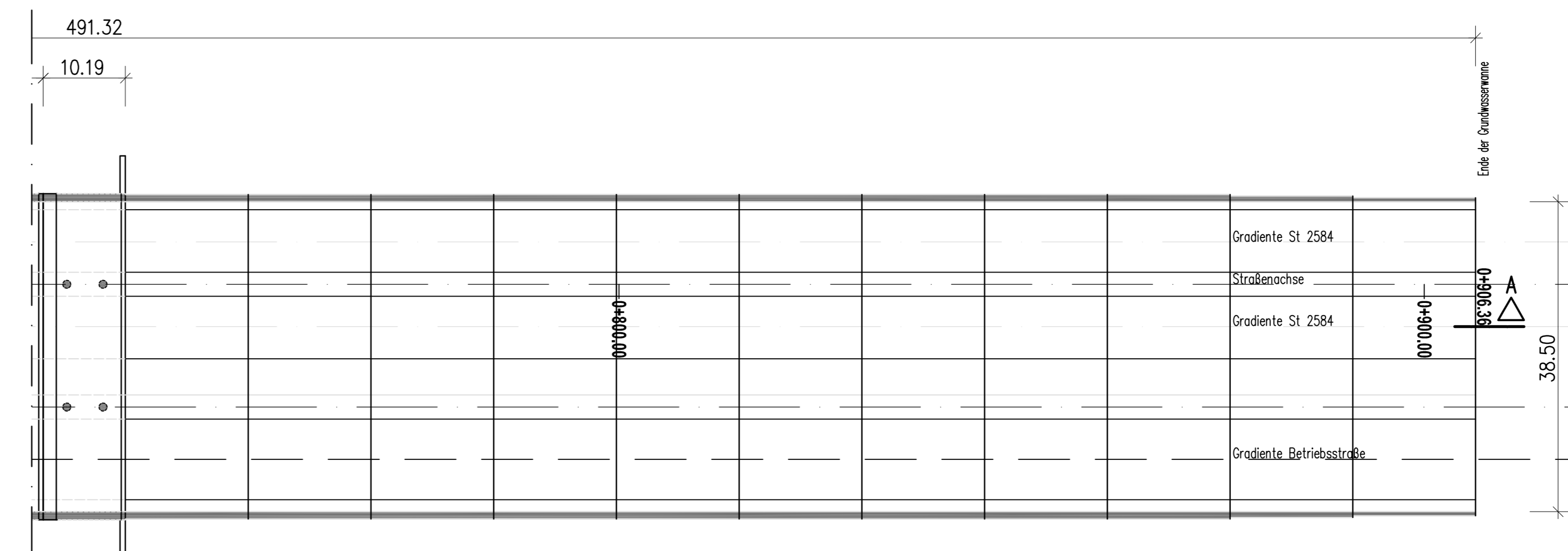
Längsschnitt A-A M 1:500



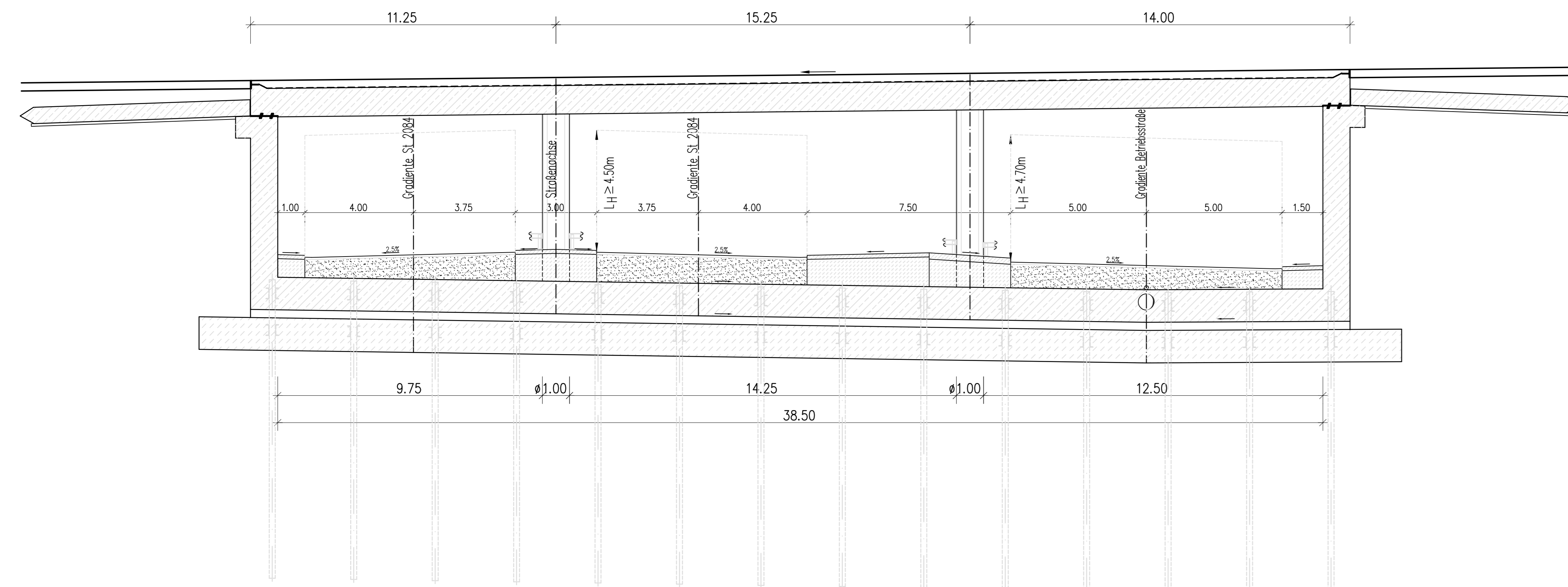
Grundriss M 1:500



Grundriss M 1:500



Querschnitt B-B M 1:100
Systemquerschnitt Rollbrücken N7/ N8



Dieser Plan wird gem. §5 § 8 ff. des
Luftverkehrsgesetzes (LuftVG) festgestellt.
Regierung von Oberbayern
-Luftamt Südbayern-
Büchtemer
Ltd. Regierungsdirektor

Planfeststellungsverfahren
3. Start- und Landebahn
M Flughafen München

Objekt	ROLLWEGE UND VORFELDER	Erläuterungsber.Nr.	B2 - 001
Planart	GRUNDRISS/SCHNITTE ROLLBRÜCKE N7/N8 U. GRUNDWASSERWANNE	Maßstab	1:500/100
Planverfasser	Dorsch Gruppe DC Airports Hansstraße 20 80996 München Tel. 089 309010	Bearb.	Huber
		Gezeichnet	Liebl
		Geprüft	Huber
		Datum	10.07.2007
Flughafen München GmbH	München, den 20.08.2007	Geprüft	Datum 20.08.2007 Zeichen PT-K-SC
gez. i.V. Dr. Josef Schwendner gez. i.V. Nils Eichbaum		Anlage Nr.	B2 - 244