

# Mächtigkeiten Lockergestein

Aufnahme/Feldbegehung: 14.04.2014

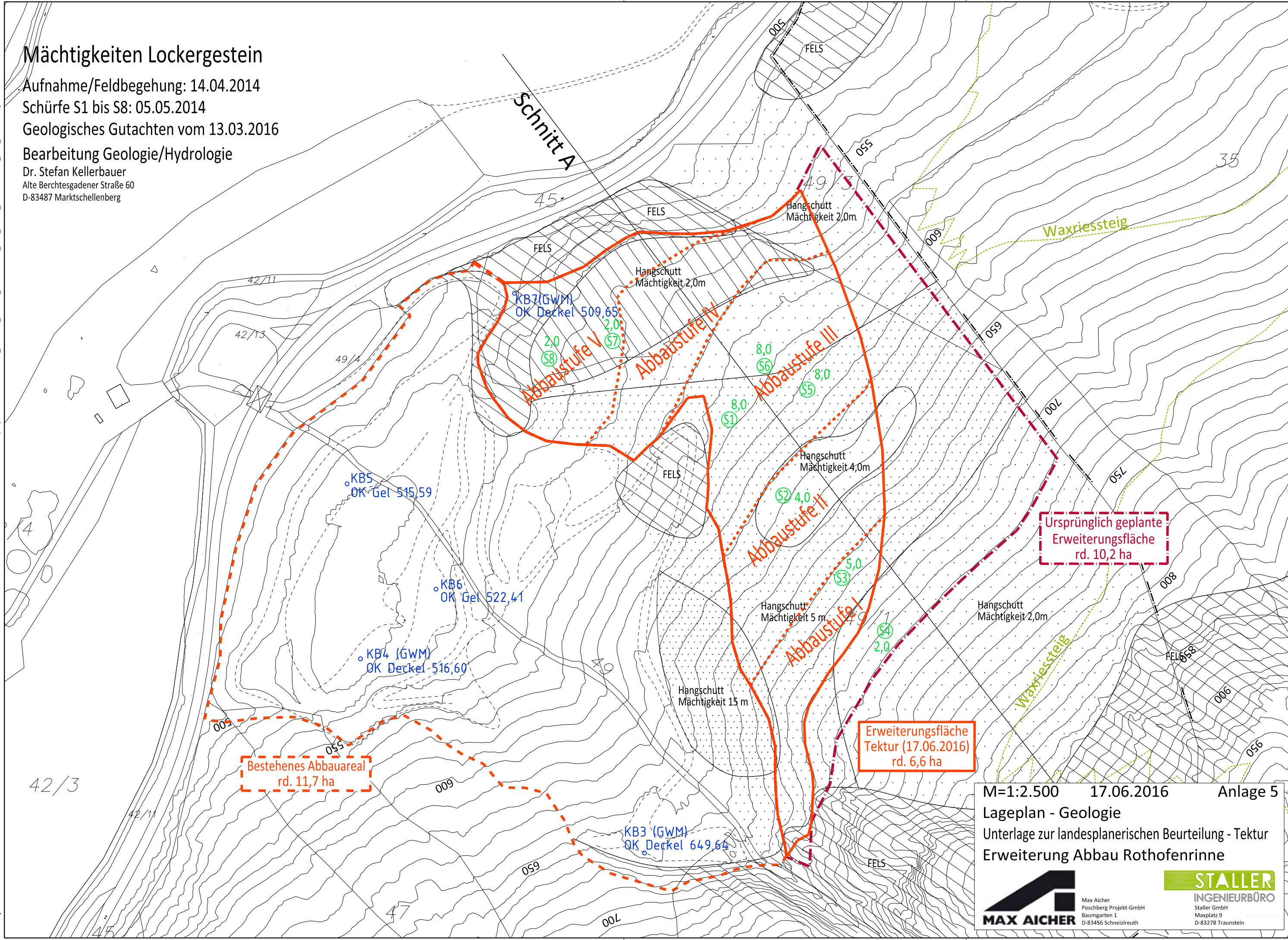
Schürfe S1 bis S8: 05.05.2014

Geologisches Gutachten vom 13.03.2016

Bearbeitung Geologie/Hydrologie

Dr. Stefan Kellerbauer  
Alte Berchtesgadener Straße 60  
D-83487 Marktschellenberg

R:\1-projekte\2014\1-1401212\_DOK\2.4\_PLAN\2\_CAD\160617\_Plan\_Abbau\_Rothofenrinne\_ROV\_Tektur.dwg



Bestehenes Abbauareal  
rd. 11,7 ha

Erweiterungsfläche  
Tektur (17.06.2016)  
rd. 6,6 ha

Ursprünglich geplante  
Erweiterungsfläche  
rd. 10,2 ha

© 2016 Staller GmbH  
Maxplatz 9 | D-83278 Traunstein

M=1:2.500 17.06.2016 Anlage 5  
Lageplan - Geologie  
Unterlage zur landesplanerischen Beurteilung - Tektur  
Erweiterung Abbau Rothofenrinne



Max Aicher  
Poschberg Projekt-GmbH  
Baumgarten 1  
D-83456 Schneizreuth



Staller GmbH  
Maxplatz 9  
D-83278 Traunstein