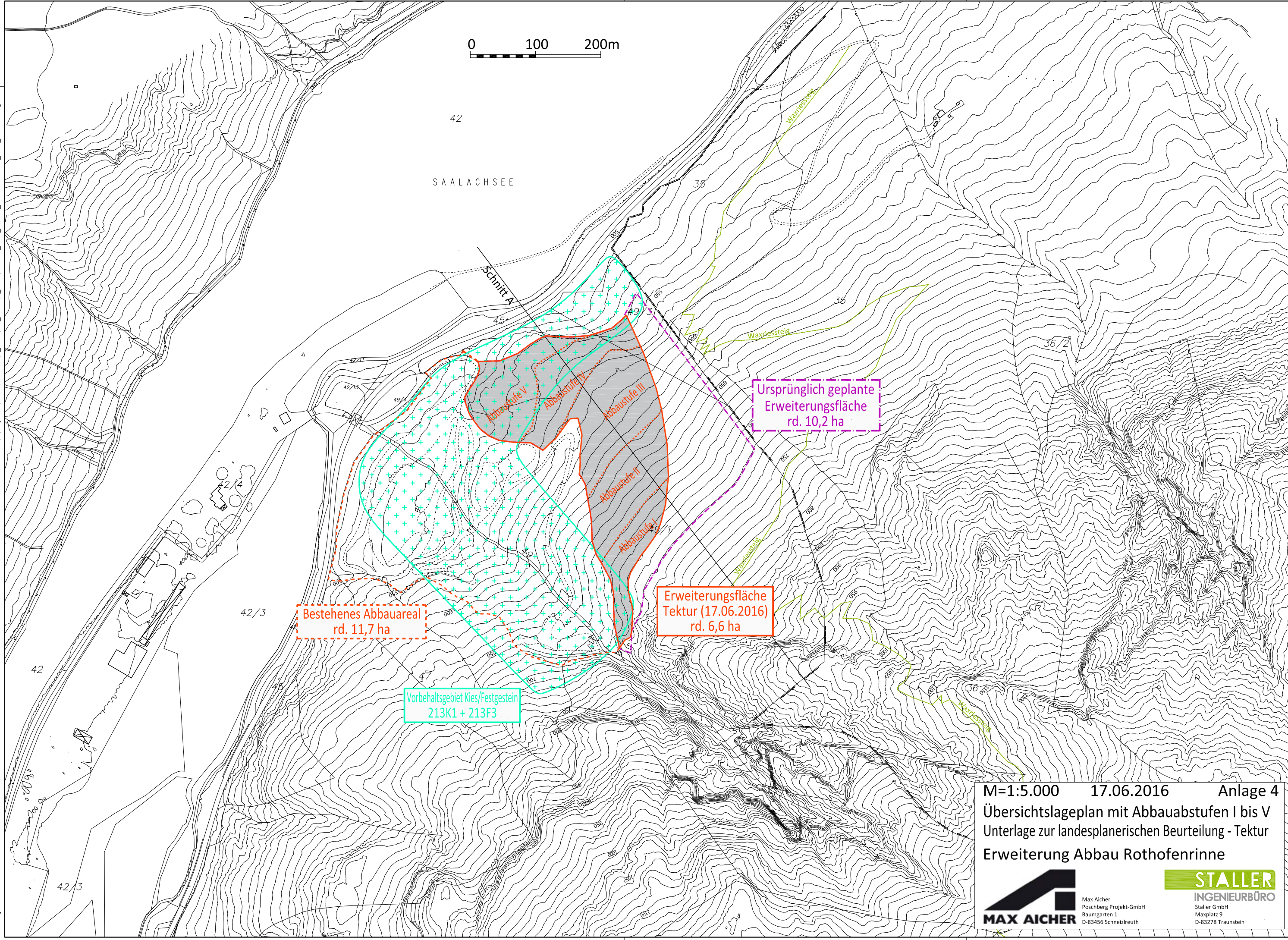


R:\1-projekte\2014\5-14012\2_DOK\2.4_PLAN\2_CAD\160617_Plan_Abbau_Rothofenrinne_ROV_Tektur.dwg

© 2016 Staller GmbH
Maxplatz 9 | D-83278 Traunstein



M=1:5.000 17.06.2016 Anlage 4
Übersichtslageplan mit Abbauabstufen I bis V
Unterlage zur landesplanerischen Beurteilung - Tektur
Erweiterung Abbau Rothofenrinne



Max Aicher
Poschberg Projekt-GmbH
Baumgarten 1
D-83456 Schneizreuth



Staller GmbH
Maxplatz 9
D-83278 Traunstein