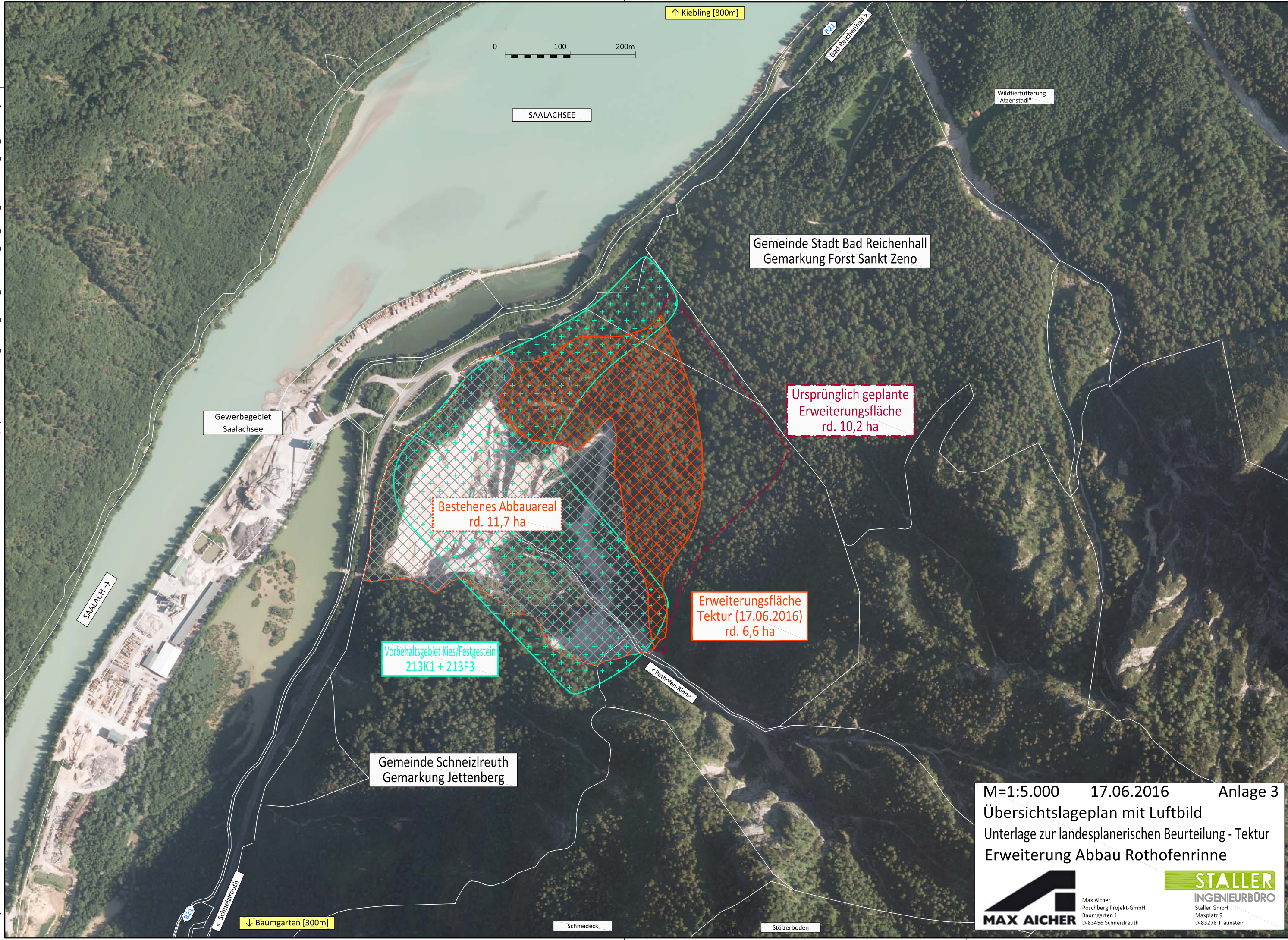




R:\1-projekte\2014\1-14012\2_DOK\2.4_PLAN\2_CAD\160617_Plan_Abbau_Rothofenrinne_ROV_Tektur.dwg

© 2016 Staller GmbH
Maxplatz 9 | D-83278 Traunstein



M=1:5.000 17.06.2016 Anlage 3
 Übersichtslageplan mit Luftbild
 Unterlage zur landesplanerischen Beurteilung - Tektur
 Erweiterung Abbau Rothofenrinne



Max Aicher
 Poschberg Projekt-GmbH
 Baumgarten 1
 D-83456 Schneizlreuth



Staller GmbH
 Maxplatz 9
 D-83278 Traunstein