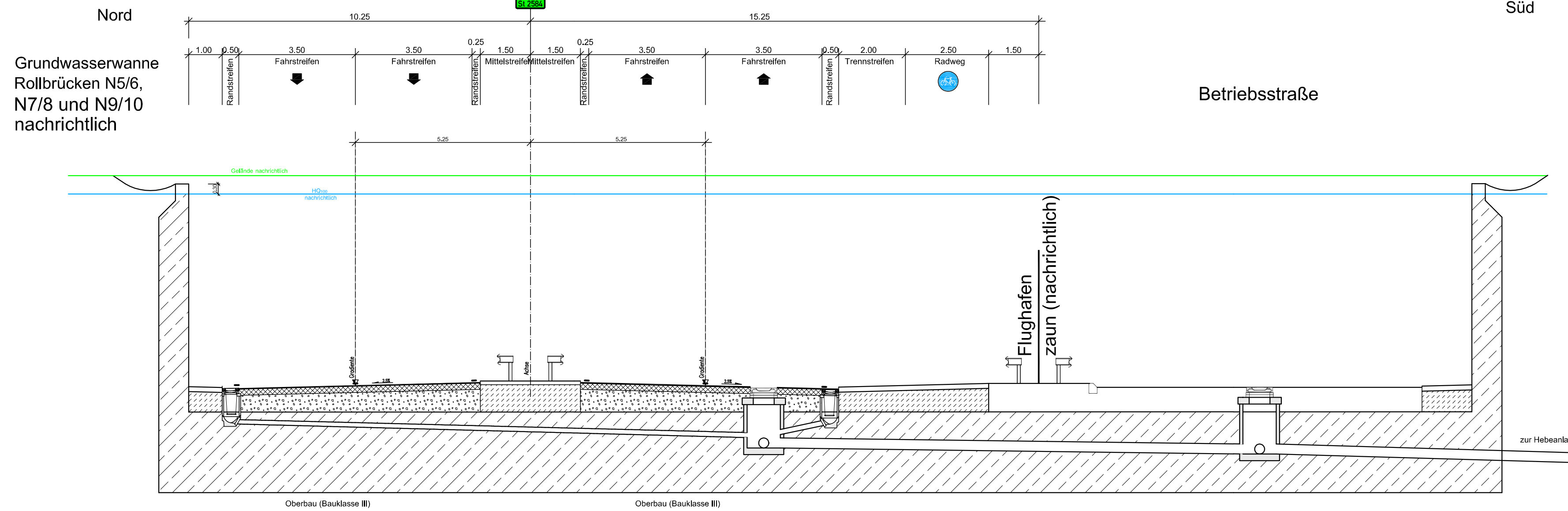
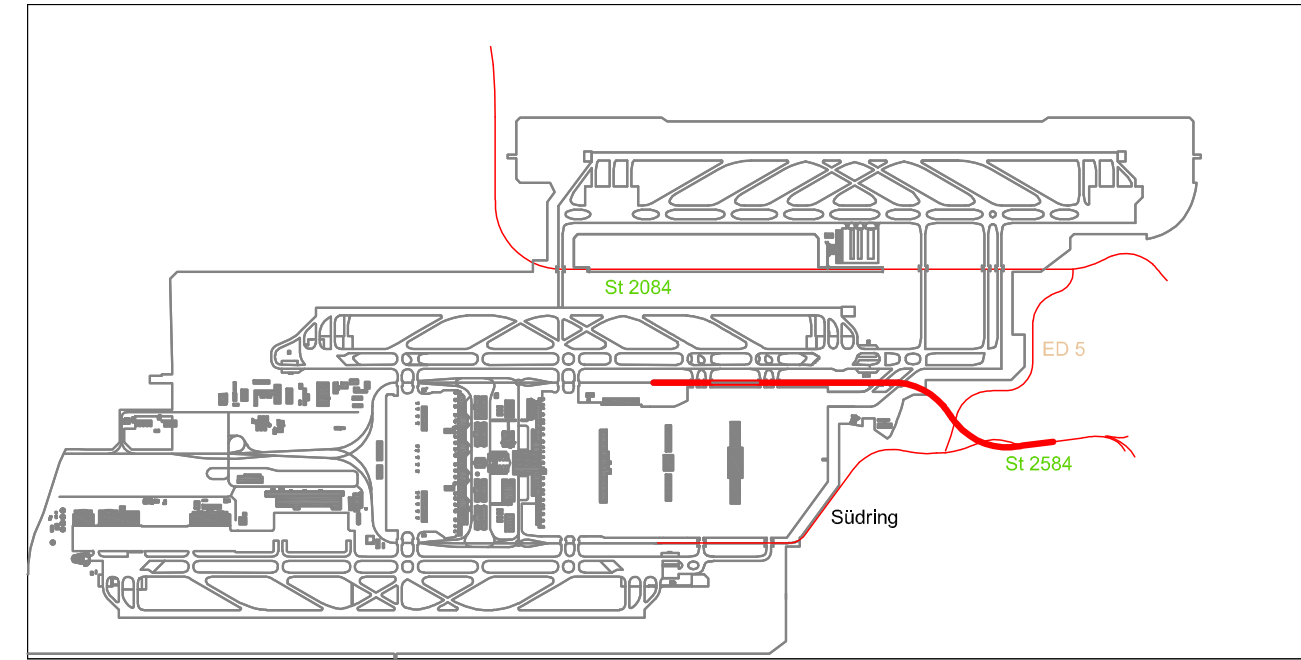


Ausbildung der Damm- und Einschnittböschung nach RAS-Q 96

Böschungshöhe h	h > 2.00 m	h < 2.00 m
Regelböschung	1:1.5	b = 3.00 m
Tangentenlänge der Ausrundung	3.00 m	1.5 h



Dieser Plan wird gem. §§ 8 ff. des Luftverkehrsgesetzes (LuftVG) festgestellt.

Regierung von Oberbayern
- Luftamt Südbayern -

[Signature]
Büchner
Ltd. Regierungsdirektor

Planfeststellungsverfahren 3. Start- und Landebahn



Objekt STAATSSSTRASSE 2584 (FLUGHAFENZUBRINGER OST)	Erläuterungsber.Nr. D 2.5 - 001
Planart STRASSENQUERSCHNITT	Maßstab 1 : 100

Planverfasser Wagner + Partner Beratende Ingenieure München	Bearb.	Wagner
	Gezeich.	Waue
	Geprüft	Wagner
	Datum	18.07.2007

Flughafen München GmbH München, den 20.08.2007...	Datum	20.07.2007	Zeichen	PTK-Ze
	Geprüft	Anlage Nr. D 2.5 - 5030		

gez. i.V. Dr. Josef Schwendner
gez. i.V. Nils Eichbaum