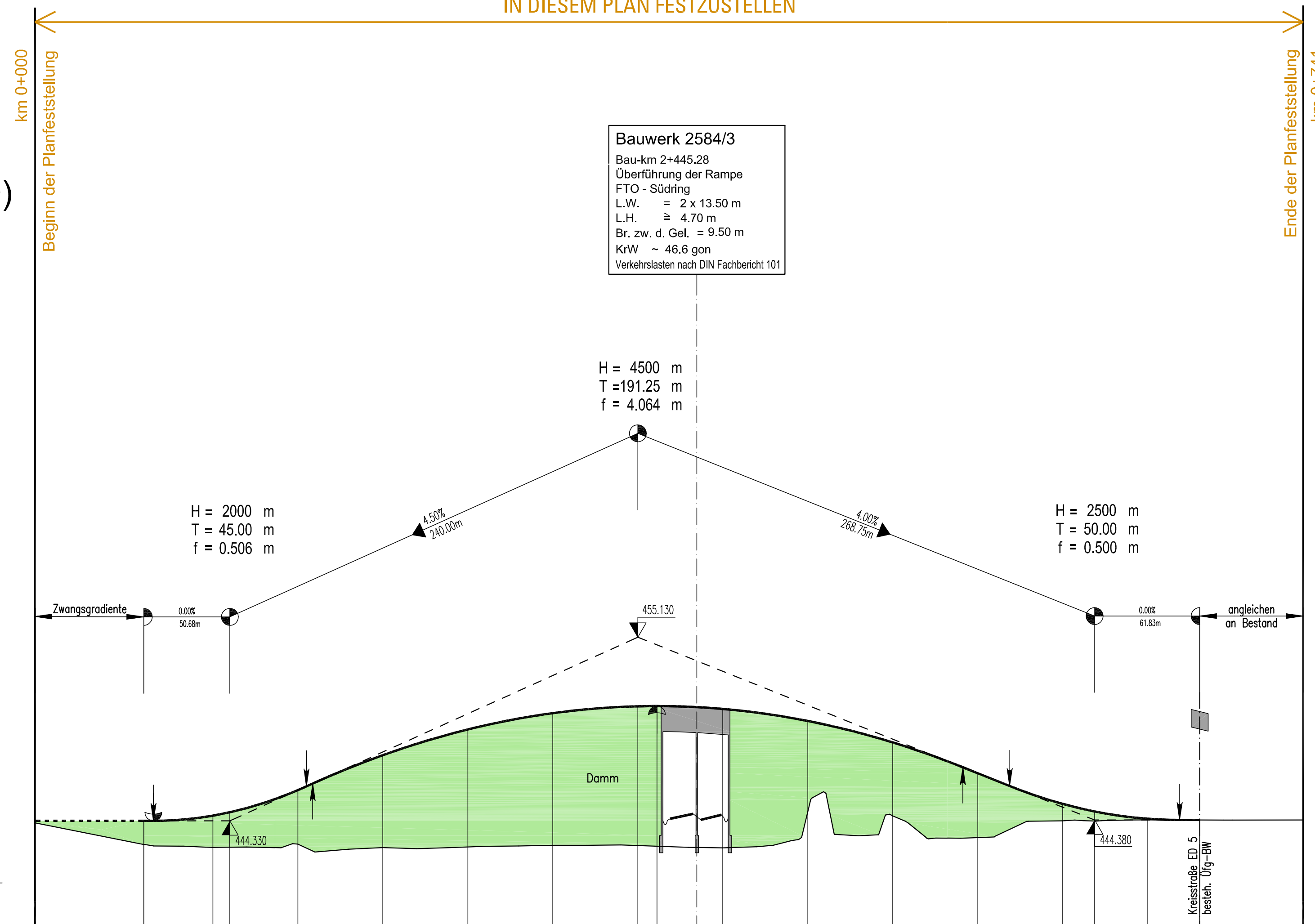


IN DIESEM PLAN FESTZUSTELLEN

von  
St 2580 (FTO)

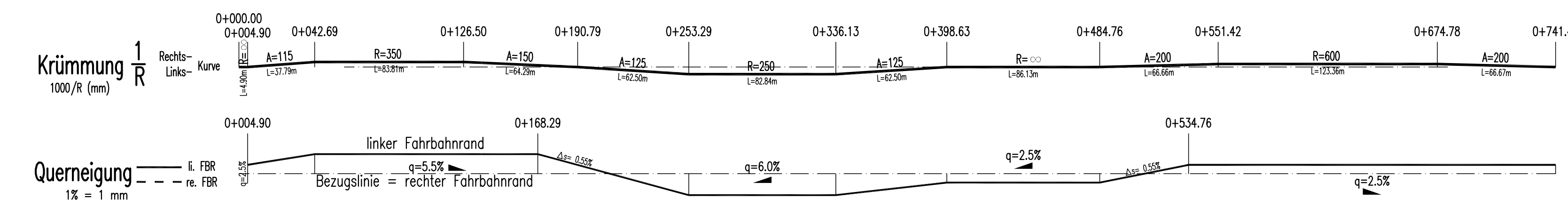
Südring ➔  
(Terminal 2)

**Bauwerk 2584/3**  
 Bau-km 2+445.28  
 Überführung der Rampe  
 FTO - Südring  
 L.W. = 2 x 13.50 m  
 L.H. ≥ 4.70 m  
 Br. zw. d. Gel. = 9.50 m  
 KrW ~ 46.6 gon  
 Verkehrslasten nach DIN Fachbericht 101

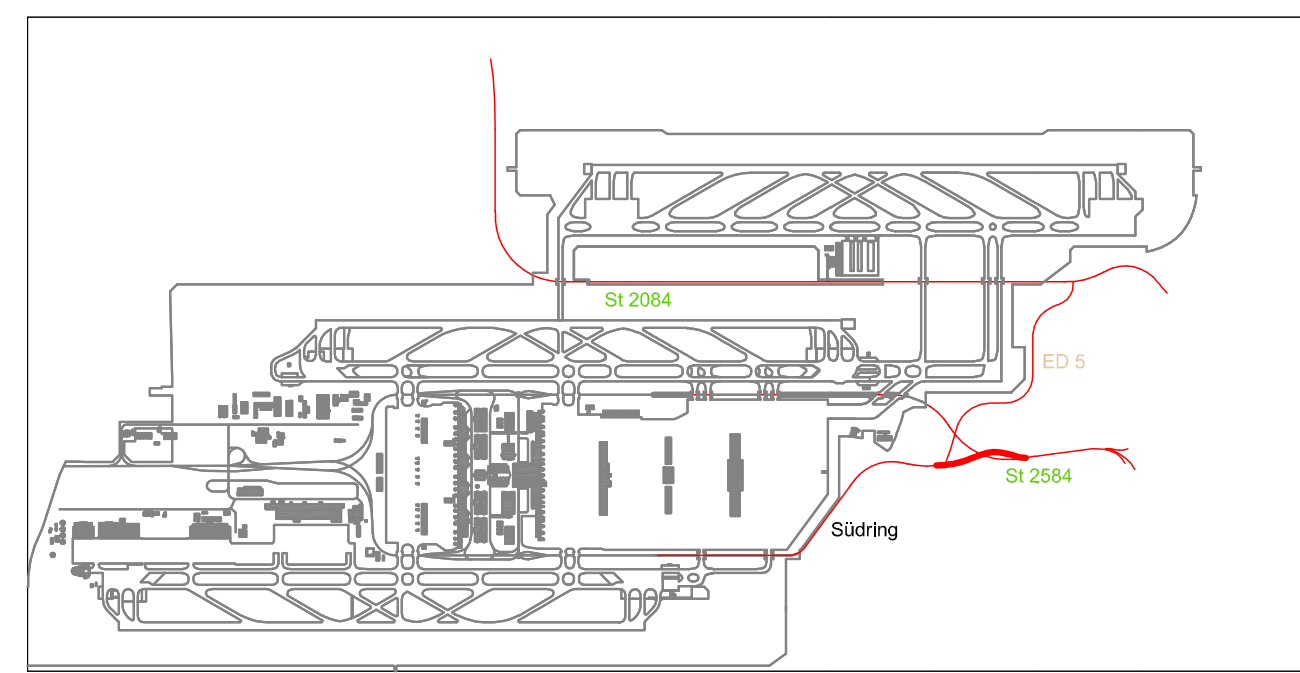


438.00 m ü.NN

Gradientenhöhe		444.330	444.636	444.836	446.136	448.191	449.705	450.663	451.066	451.080	450.913	450.205	448.941	447.130	445.375	444.880	444.450	444.380		
Geländehöhe	443.36	442.94	442.77	442.78	442.95	442.75	442.79	442.89	442.87	442.83	442.74	444.87	444.62	443.35	444.33	444.32	444.38	444.38	444.37	
Station/Bau-km	0+000.00	0+059.32	0+100.00	0+110.00	0+150.00	0+200.00	0+250.00	0+300.00	0+350.00	0+361.25	0+384.75	0+400.00	0+450.00	0+500.00	0+550.00	0+600.00	0+618.75	0+650.00	0+680.58	0+741.00



Dieser Plan wird gem. §§ 8 ff. des  
Luftverkehrsgesetzes (LuftVG) festgestellt.  
 Regierung von Oberbayern  
 - Luftamt Südbayern -  
 Büchner  
 Ltd. Regierungsdirektor



**Planfeststellungsverfahren**  
**3. Start- und Landebahn**



Objekt	STAATSSSTRASSE 2584 (FLUGHAFENZUBRINGER OST)		Erläuterungsber.Nr.	D 2.5 - 001
Planart	Höhenplan Direktrampe St 2584 bis Knoten Ost		Maßstab	1:2000/200
Planverfasser	Wagner + Partner Beratende Ingenieure München	Gezeichnet	Jost	
		Geprüft	Wagner	
		Datum	10.08.2007	
Flughafen München GmbH München, den 20.08.2007	Geprüft	Datum	14.08.2007	Zeichen PTK-Ze
gez. i.V. Dr. Josef Schwendner gez. i.V. Nils Eichbaum		Anlage Nr.	D 2.5 - 5021	