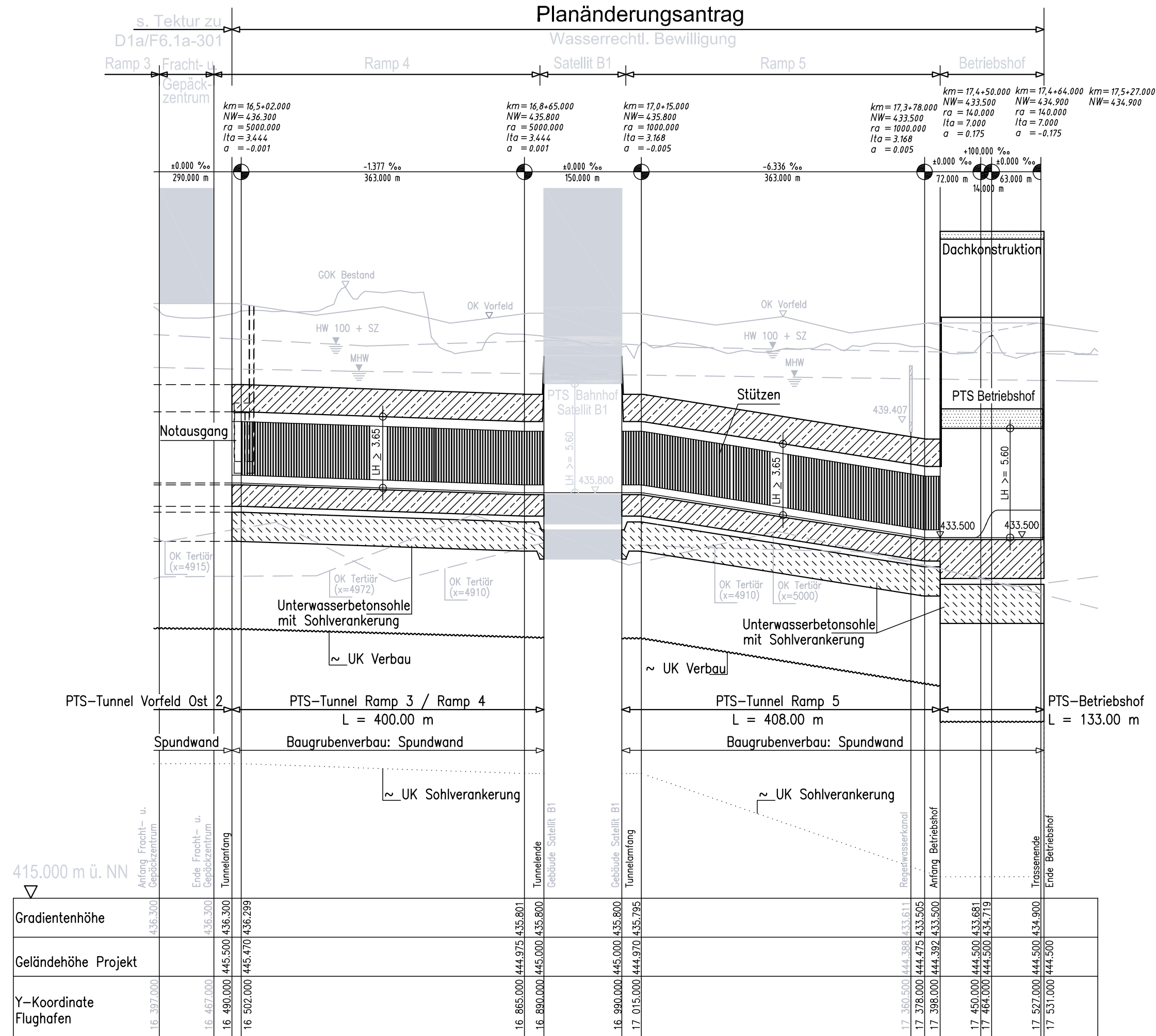


Längsschnitt in Achse X=4934 M 1:5000/200



Dieser Plan wird gem. §§ 8 ff. des Luftverkehrsgesetzes (LuftVG) festgestellt.

Regierung von Oberbayern
- Luftamt Südbayern -

[Signature]
Büchner
Ltd. Regierungsdirektor

Planfeststellungsverfahren 3. Start- und Landebahn

M Flughafen München

Objekt	Erläuterungsber.Nr.
GRUNDWASSERREGELUNG	D1a/F6.1a - 001
Planart	Maßstab
PTS-TUNNEL (PERSONENTRANSPORTSYSTEM) LÄNGSSCHNITT	1: 5 000/200

Planverfasser	Bearb.	Su
	Gezeich.	Hum
	Geprüft	Led
	Datum	05.06.2007

OBERMEYER
PLANEN + BERATEN GmbH
Hansastraße 40
80686 München
Telefon: 089 / 5799 - 0
Telefax: 089 / 5799 - 910

[Signature]

Flughafen München GmbH	Datum	Zeichen
München, den 20.08.2007	03.08.2007	PTK-Ze
Geprüft	Anlage Nr.	
gez. i.V. Dr. Josef Schwendner gez. i.V. Nils Eichbaum	D1a/F6.1a - 2301	