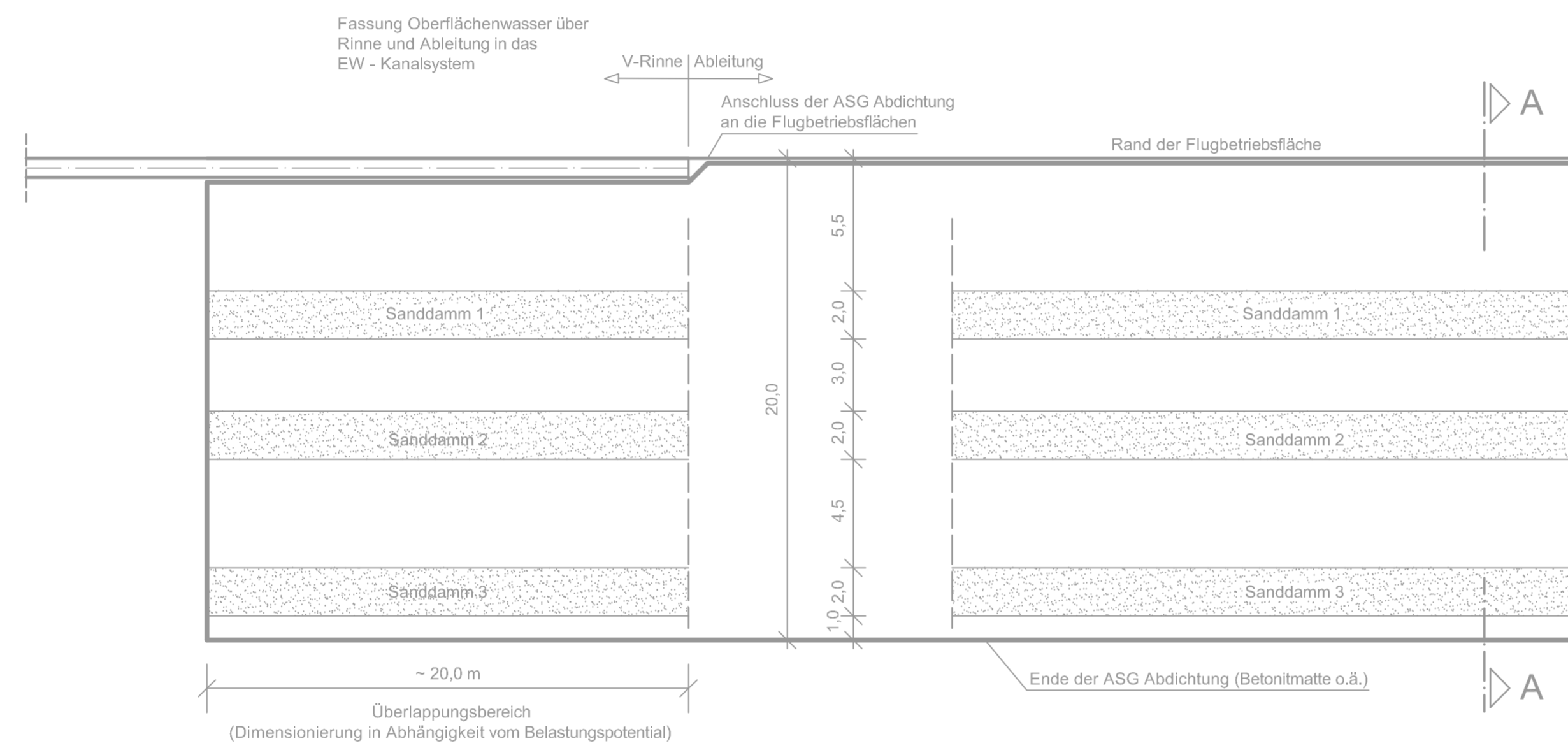
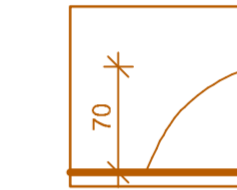


Systemlageplan mit Anschluss von V-Rinnen an ASG Bereich



IN DIESEM PLAN FESTZUSTELLEN



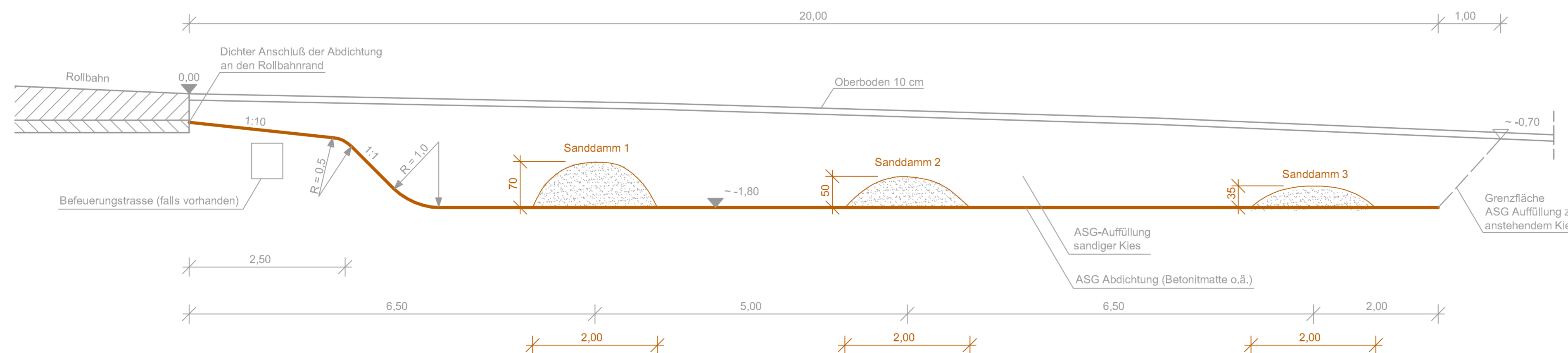
Sanddämme und ASG Abdichtung

NACHRICHTLICH DARGESTELLT:

- Sanddämme
- Erdbaumaßnahmen und Böschungen
- Schnitte

Systemquerschnitt A-A

M = 1:50



Dieser Plan wird gem. §§ 8 ff. des Luftverkehrsgesetzes (LuftVG) festgestellt.

Regierung von Oberbayern
- Luftfahrt Südbayern -

N. Buchner
Buchner
Ltd. Regierungsdirektor

Planfeststellungsverfahren 3. Start- und Landebahn

M Flughafen München

Objekt WASSERWIRTSCHAFTLICHE MASSNAHMEN ENTWÄSSERUNG	Erläuterungsber.Nr. D1a/F6.1a - 001
Planart ABBAUSYSTEM GELÄNDE (ASG) (SYSTEMDARSTELLUNG)	Maßstab 1: 200
Planverfasser Dr. Blaszy - Dr. Øverland Beratende Ingenieure GmbH & Co. KG Moosstraße 3 82279 Eching am Ammersee <i>H. Øverland</i>	Bearb. ALBRECHT Gezeich. GLOWACZ Geprüft ALBRECHT Datum 19.07.2007
Flughafen München GmbH München, den20.08.2007	Geprüft Datum 19.07.2007 Zeichen BLÖMEYER Anlage Nr. D1a/F6.1a-3150
gez. i.V. Dr. Josef Schwendner gez. i.V. Nils Eichbaum	